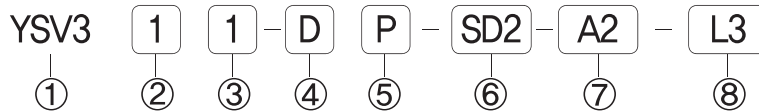


- ◆ 내구성향상
- ◆ 카세트식 조립방식
- ◆ CE / UL / RoHS대응
- ◆ 코일 무극성 적용
- ◆ 코일 탈부착 용이
- ◆ 무급유 타입

### ◆ 주문형식 표기방법



#### ① 시리즈

YSV300 시리즈

#### ② 절환방식

- 1 : 2위치 상글 N,C(초기닫힘)
- 2 : 2위치 상글 N,O(초기열림)

#### ③ 관접속구경

- 1 : 1/8
- 2 : NPT 1/8

#### ④ 파이롯구조

D : 직동형

#### ⑤ 수동조작방식

- P : 푸쉬버튼식 (None Lock Push)
- L : 레버로크식 (Lock)

#### ⑥ 코일 콘넥터

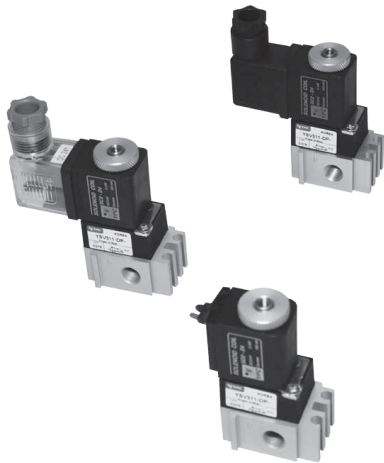
- SG2 : 22mm 그로메트 (400mm)
- SD2 : 22mm 램프 그로메트 (400mm)
- SC2-CN2 : 3Pin 코일 + 일반콘넥터(흑색)
- SC2-CD2 : 3Pin 코일 + 램프콘넥터(투명)
- SC2-CZ2 : 3Pin 코일 + 램프콘넥터 보호회로(투명)
- SC2-CNM2 : 3Pin 코일 + 금속콘넥터
- SC2-CZM2 : 3Pin 코일 + 램프금속콘넥터 보호회로
- SP2 : II 2G EEx mII T4 방폭코일

#### ⑦ 코일 정격전압

- A2 : AC 220V (50/60Hz)
- A1 : AC 110V (50/60Hz)
- A4 : AC 24V (50/60Hz)
- A30 : AC 230V (50/60Hz)
- A20 : AC 120V (50/60Hz)
- D20 : DC 120V
- D4 : DC 24V
- D2 : DC 12V

#### ⑧ 그로메트 연장

- 무기호 : 400mm
- L1 : 리드선 1,000mm
- L2 : 리드선 2,000mm
- L3 : 리드선 3,000mm



- ◆ 3/2 Way
- ◆ 1/8
- ◆ 오리피스 Ø1.5

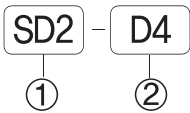
◆ 사양

절환방식	3포트 2위치	
사용유체	공기 및 불활성 가스	
사용압력	0~0.7 Mpa	
오리피스(mm)	1.5	
주위 및 사용유체온도	5 ~ 60° (41 ~ 140°F)	
응답시간 5bar (5kgf/cm <sup>2</sup> )	20ms 이하	
최대작동빈도	8c / sec	
급 유	불필요 (단, 급유시 ISO VG32# 사용)	
수동조작	NON-LOCK PUSH, LOCK (레버형)	
파일럿 배기형식	개별배기형	
리드선 추출방식	그로메트, 3핀 콘넥터	
보호구조	방진, IP42, IP65	
코일절연의 종류	F종 상당	
코일정격전압 AC 50/60Hz	AC220V, AC110V, AC24V (AC230V, AC120V)	
코일정격전압 DC	DC120V, DC24V, DC12V	
소비전력	AC 5.5VA, 3.7VA / DC 2.5W, 2.3W	
허용전압변동	정격전압의 -10% ~ +10%	
OFF시 최소 잔류전압	AC:정격전압 20%미만	DC:정격전압의 10%미만

◆ 밸브형식

배관방식	형식	수동버튼	절환방식	접속구경	오리피스mm
베이스배관형	YSV311-DP-OO	푸쉬	2위치 싱글(N,C)	PT : 1/8	1.5mm
	YSV321-DP-OO	레버	2위치 싱글(N,O)	NPT : 1/8	

◆ 밸브코일 주문형식



① 15mm 코일사양

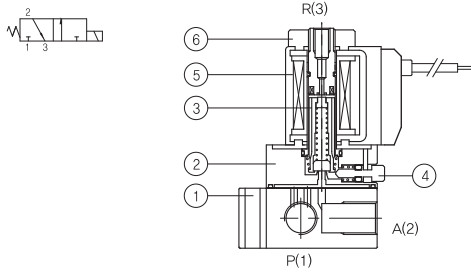
- SG2 : 22mm 그로메트 (400mm)
- SD2 : 22mm 램프 그로메트 (400mm)
- SC2-CN2 : 3Pin 코일 + 일반콘넥터(흑색)
- SC2-CD2 : 3Pin 코일 + 램프콘넥터(투명)
- SC2-CZ2 : 3Pin 코일 + 램프콘넥터 보호회로(투명)
- SC2-CN2M2 : 3Pin 코일 + 금속콘넥터
- SC2-CZ2M2 : 3Pin 코일+ 램프금속콘넥터 보호회로

② 사용전압

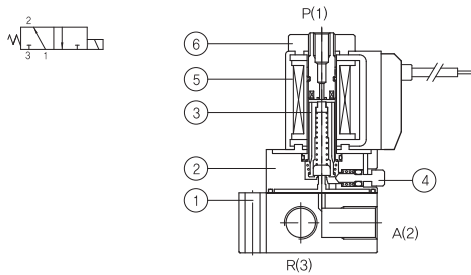
- A2 : AC 220V (50/60Hz)
- A1 : AC 110V (50/60Hz)
- A4 : AC 24V (50/60Hz)
- A30 : AC 230V (50/60Hz)
- A20 : AC 120V (50/60Hz)
- D20 : DC 120V
- D4 : DC 24V
- D2 : DC 12V

◆ 밸브형식

2위치 싱글 N.C(YSV311-DP-SD2-00)



2위치 싱글 N.O(YSV321-DP-SD2-00)

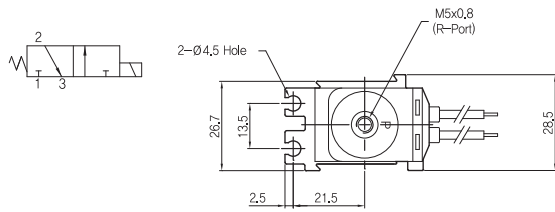


◆ 주요부품

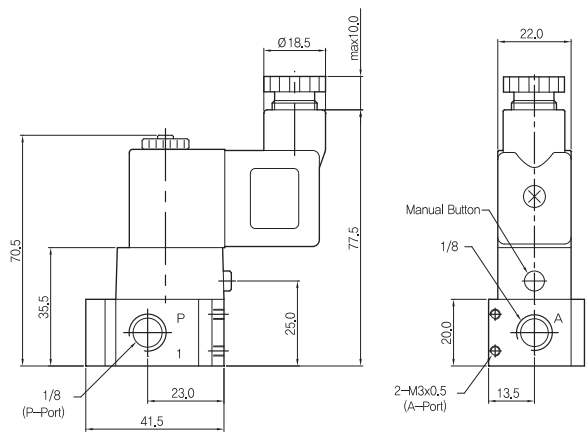
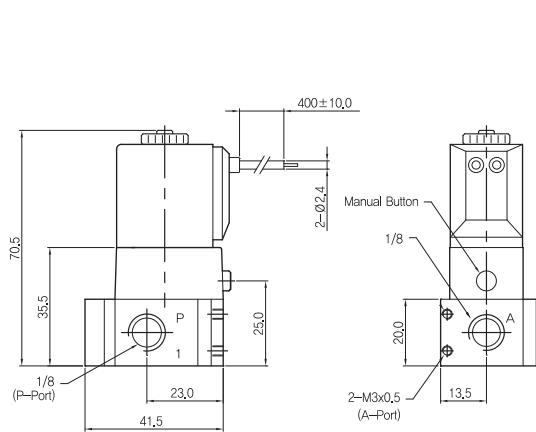
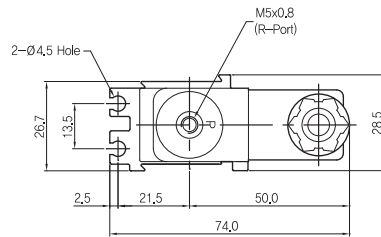
번호	부품명	비고
①	바디	알루미늄 다이캐스팅
②	파이롯트	수지
③	아마추어	430FR
④	메뉴얼 버튼	황동
⑤	코일	코일 Ass'y
⑥	잠금너트	알루미늄

▶ 2위치 싱글 솔레노이드 밸브(N.C)

YSV311-DP-SD2-00



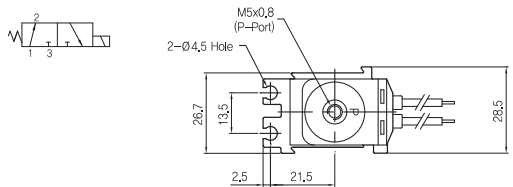
YSV311-DP-SC2-CN2-00



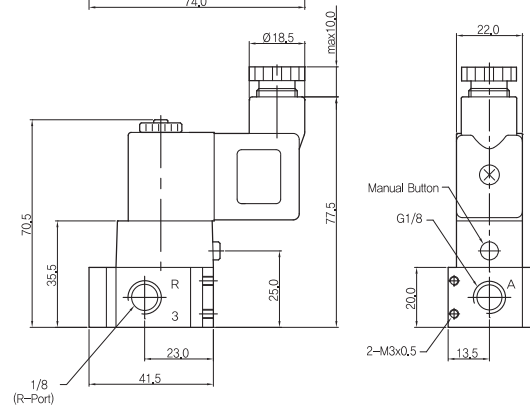
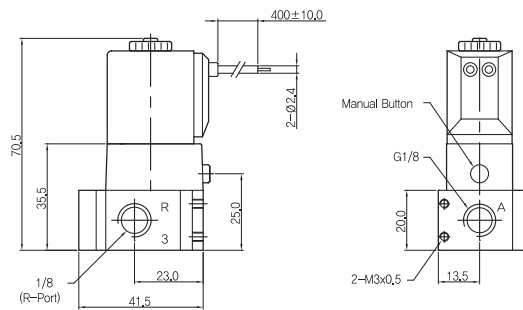
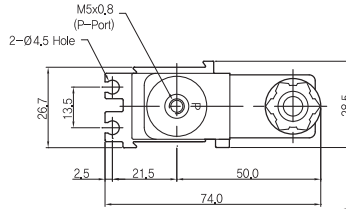
◆ 외형 치수도

▶ 2위치 싱글 솔레노이드 밸브(N.O)

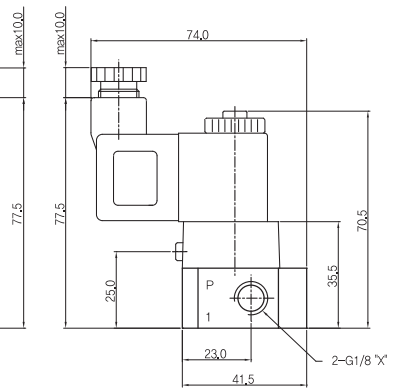
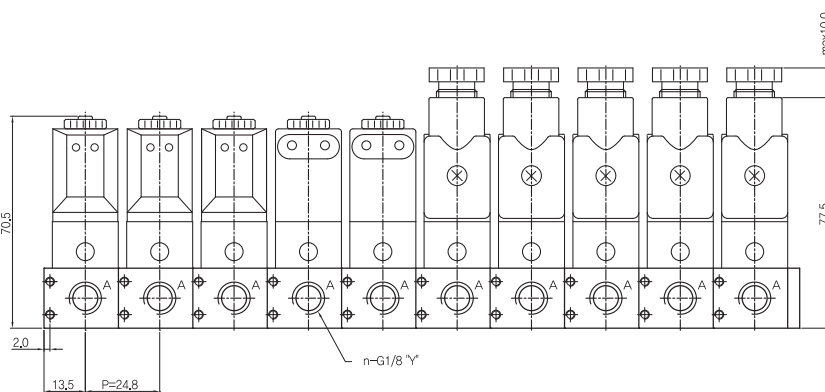
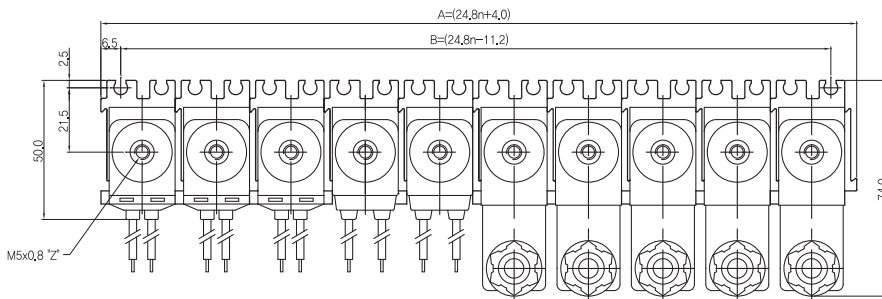
YSV321-DP-SD2-00



YSV321-DP-SC2-CZ2-00



▶ 조립 외형 치수도 YSV300-M



매니폴더 치수

연수	2	3	4	5	6	7	8	9	10	11	12
B	38.4	63.2	88.0	112.8	137.6	162.4	187.2	212.0	236.8	261.6	286.4
A	53.6	78.4	103.2	128.0	152.8	177.6	202.4	227.2	252.0	276.8	301.6

n=관수

TYPE	N.C	N.O
X	P (1)	R (3)
Y	A (2)	A (2)
Z	R (3)	P (1)