

# KP125/160A series

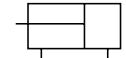


KP125A-H SD63-S20

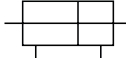
### 특징

- 박형 유압 실린더(알루미늄튜브)입니다.
- 125/160kgf/cm<sup>2</sup>용이며 내경 Ø20 에서 Ø80 까지 대응 가능합니다.
- 자석내장이 용이하며 스위치의 간섭이 없습니다.
- 외형치수는 KP140HS와 동일하며 외관이 미려합니다.

### 표시기호



복동/편로드



복동/양로드

### 유압실린더

참고 자료

KP140H

KP210H

KPC70/140H

KPC210H

KTC70HP

KP140HS

HTC

KP125/160A

KP35R

KH

## 형식기호

KP125A -   H SD 63 - S 20      

①                      ②      ③                      ④                      ⑤      ⑥      ⑦      ⑧

### ① 시리즈

KP125A	편로드	125kgf/cm <sup>2</sup>
KP125A W	양로드	125kgf/cm <sup>2</sup>
KP160A	편로드 (고압용)	160kgf/cm <sup>2</sup>

※ KP160A는 양로드형 제작이 불가합니다.

### ② 패킹재질

기호	재질
무기호	니트릴 우레탄 (표준)
2	우레탄 고무

### ③ 자석유무

무기호	없음
H	자석내장

※ 자석 비내장형과 내장형의 외형치수는 동일합니다.

### ④ 실린더내경

규격표시	튜브 내경
20	Ø20
25	Ø25
32	Ø32
40	Ø40
50	Ø50
63	Ø63
80	Ø80

### ⑤ 실린더 행정 (mm)

내경	표준행정	최대행정
Ø20	10, 15, 20, 25, 30, 40, 50	50
Ø25		
Ø32		
Ø40		
Ø50	-	100
Ø63		
Ø80		
Ø80		

- ※ 지지형식에 따른 좌굴은 별도로 계산하여 주십시오.
- ※ 최대행정을 초과하는 경우는 상담바랍니다.
- ※ 표준행정에 한하여 재고를 보유하고 있습니다.  
(암나사 표준형, 소량)

### ⑥ 선단나사

기호	나사
무기호	로드 암나사 (표준)
N	로드 수나사

### ⑦ 오토스위치 종류

유접점	모델	무접점	모델
Z72	D-Z72K	Y59A	D-Y59AK
Z73	D-Z73K	Y7PK	D-Y7PK
Z76	D-Z76K	Y59B	D-Y59BK
Z80	D-Z80K		
Z82	D-Z82K		

- ※ 스위치 부착형에 적용됩니다.
- ※ 상세한 내용은 [10]-13,22 PAGE를 참고 하십시오.

### ⑧ 오토스위치 수량

무기호	2개
S	1개
N	N개 (N:3,4,5...)

※ 오토스위치 종류가 적용될 때만 해당됩니다.

사양

형식	KP125A	KP160A
실린더 내경 (mm)	Ø20, Ø25, Ø32, Ø40, Ø50, Ø63, Ø80	
최고사용압력	125kgf/cm <sup>2</sup> (12.8MPa)	160kgf/cm <sup>2</sup> (16.3MPa)
내압력	188kgf/cm <sup>2</sup> (19.2MPa)	240kgf/cm <sup>2</sup> (24.5MPa)
최저작동압력	3kgf/cm <sup>2</sup> (0.31MPa)	
사용속도 범위	8~100mm/s	
사용온도 범위	-10 ~ 70°C	
사용작동유	일반광물성 작동유	
나사공차	KS 2급	
행정허용차	0~+0.8mm	

중량표

복동 편로드

단위 : kg

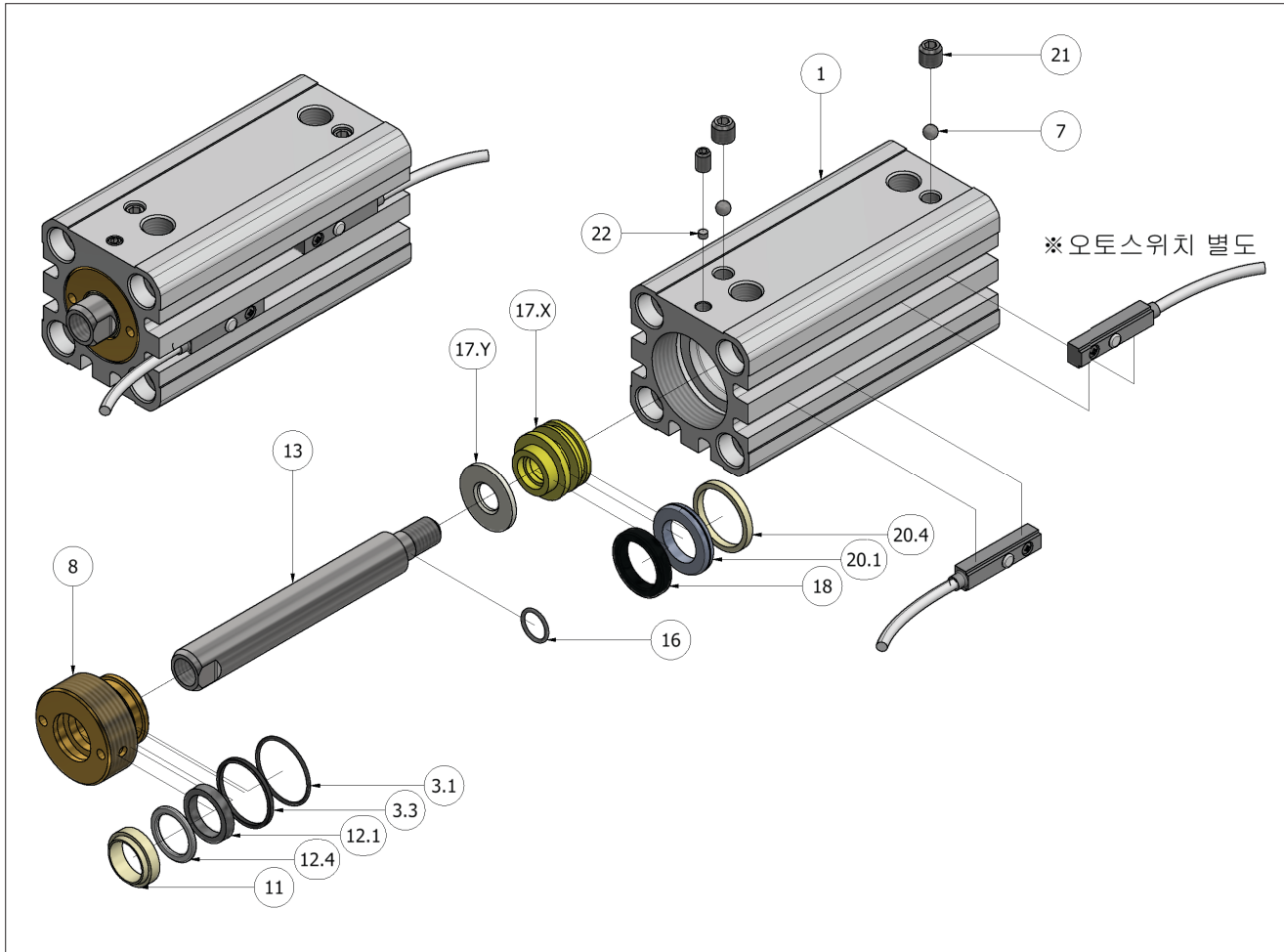
형식	내경	스트로크(mm)										수나사 추가 무게
		5	10	15	20	25	30	35	40	45	50	
표준형	Ø20	0.29	0.28	0.30	0.32	0.35	0.37	0.39	0.41	0.43	0.45	0.02
	Ø25	0.41	0.40	0.43	0.45	0.48	0.51	0.54	0.56	0.59	0.62	0.03
	Ø32	0.68	0.72	0.77	0.81	0.86	0.90	0.94	0.99	1.03	1.08	0.05
	Ø40	0.90	0.95	1.01	1.07	1.12	1.18	1.24	1.29	1.35	1.41	0.10
	Ø50	1.35	1.43	1.50	1.58	1.65	1.73	1.81	1.88	1.96	2.03	0.18
	Ø63	2.10	2.21	2.31	2.42	2.52	2.63	2.74	2.84	2.95	3.05	0.40
오토 스위치 부착형	Ø20	0.30	0.29	0.31	0.33	0.36	0.38	0.40	0.42	0.44	0.46	0.02
	Ø25	0.42	0.41	0.44	0.46	0.49	0.52	0.55	0.57	0.60	0.63	0.03
	Ø32	0.70	0.75	0.80	0.84	0.89	0.93	0.98	1.02	1.07	1.11	0.05
	Ø40	0.93	0.99	1.05	1.11	1.16	1.22	1.28	1.33	1.39	1.45	0.10
	Ø50	1.14	1.49	1.57	1.64	1.72	1.79	1.87	1.94	2.02	2.09	0.18
	Ø63	2.20	2.30	2.40	2.51	2.61	2.72	2.82	2.93	3.03	3.14	0.40
Ø80	3.98	4.13	4.28	4.44	4.60	4.75	4.91	5.07	5.22	5.38	0.76	

복동 양로드

단위 : kg

형식	내경	스트로크(mm)										수나사 추가 무게
		5	10	15	20	25	30	35	40	45	50	
표준형	Ø20	0.40	0.40	0.43	0.45	0.48	0.50	0.53	0.55	0.58	0.60	0.04
	Ø25	0.57	0.56	0.59	0.62	0.65	0.70	0.72	0.75	0.78	0.81	0.06
	Ø32	1.06	1.11	1.17	1.22	1.28	1.33	1.39	1.44	1.50	1.55	0.10
	Ø40	1.37	1.44	1.51	1.58	1.65	1.72	1.79	1.86	1.93	2.00	0.20
	Ø50	2.00	2.09	2.19	2.29	2.39	2.49	2.59	2.69	2.79	2.89	0.36
	Ø63	3.03	3.17	3.32	3.46	3.61	3.75	3.90	4.04	4.19	4.33	0.80
오토 스위치 부착형	Ø20	0.40	0.41	0.44	0.46	0.48	0.51	0.53	0.56	0.58	0.61	0.04
	Ø25	0.58	0.56	0.60	0.63	0.66	0.69	0.72	0.76	0.79	0.82	0.06
	Ø32	1.09	1.14	1.19	1.25	1.30	1.36	1.41	1.47	1.52	1.58	0.10
	Ø40	1.39	1.46	1.53	1.60	1.67	1.74	1.81	1.88	1.95	2.02	0.20
	Ø50	2.02	2.12	2.22	2.32	2.42	2.52	2.61	2.71	2.81	2.91	0.36
	Ø63	3.05	3.20	3.34	3.49	3.63	3.78	3.92	4.07	4.21	4.35	0.80
Ø80	5.60	5.82	6.03	6.25	6.47	6.69	6.90	7.12	7.34	7.55	1.52	

내부구조도



유압실린더

참고 자료

KP140H

KP210H

KPC70/140H

KPC210H

KTC70HP

KP140HS

HTC

KP125/160A

KP35R

KH

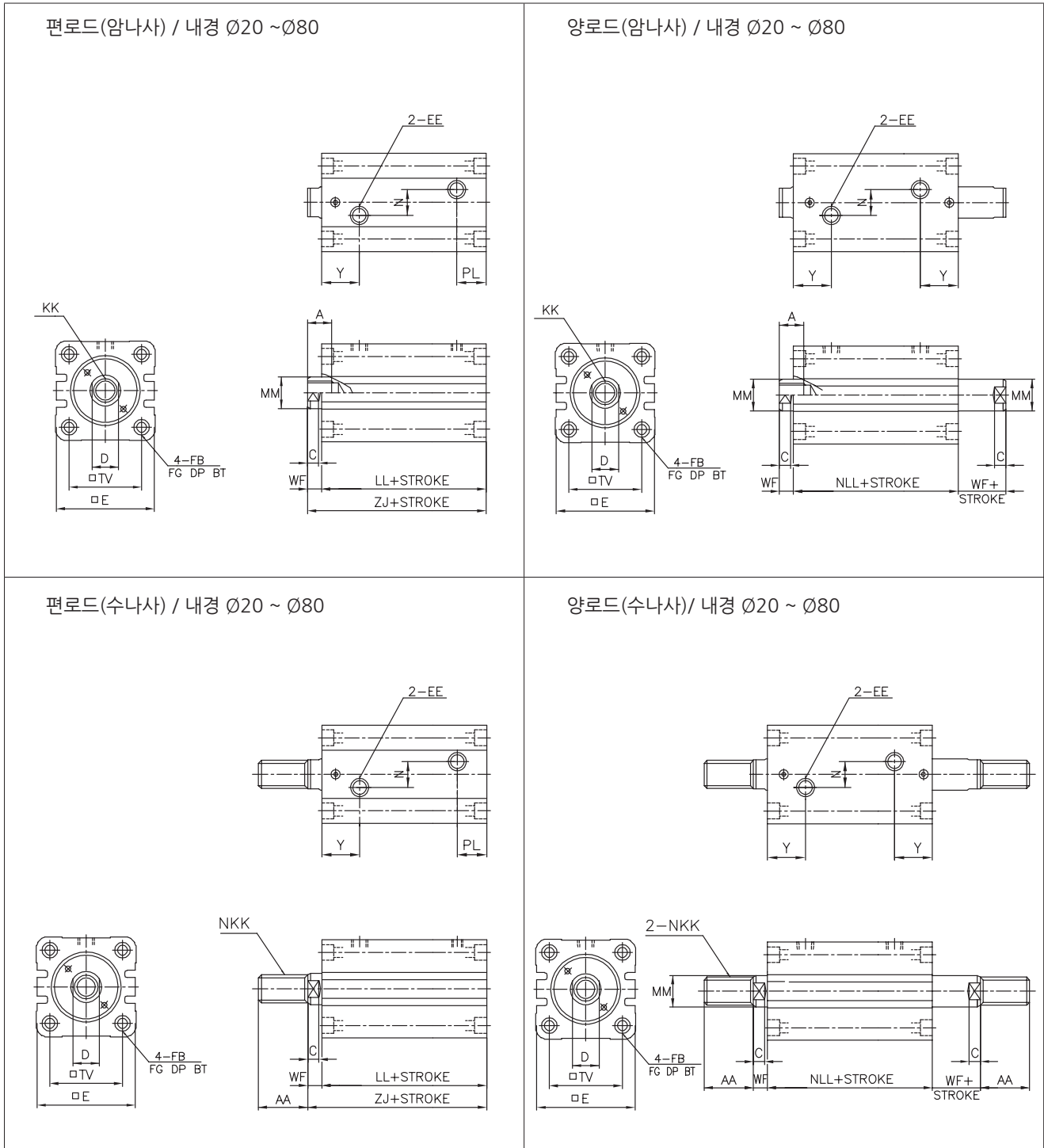
부품 리스트

번호	품명	재질	수량
1	TUBE	A2014	1
7	STEEL BALL	SUJ2	2
8	ROD COVER	C3604	1
13	ROD	SM45C	1
17.X	PISTON	STS304	1
17.Y	MAGNET HOLDER	STS304	1
21	SET SCREW	SCM435	3
22	SHIM	C3604	1

패킹 리스트

번호	3.1	3.3	11	12.1	12.4	16	18	20.1	20.4
품명	O-RING FOR TUBE	B.U.R	DUST SEAL	ROD PACKING	B.U.R	O-RING FOR ROD	MAGNET	PISTON PACKING	WEAR RING
재질	NBR	PTFE	NBR	NBR	PTFE	NBR	SINTERD ALNICO	URETHANE +POLYKETON	POLYKETON
수량	1	1	1	1	1	1	1	1	1
내경	20	25	32	40	50	63	80		
	1B-S18	FOR S18	SER-12	NMY-12	Ø12x16x1.2t	1B-S8	Ø19xØ14x3.5t	PSO-20	20x17x2t
	1B-S22.4	FOR S22.4	SER-14	NMY-14	Ø14x18x1.2t	1B-S10	Ø24xØ18x3t	PSO-25	25x22x2t
	1B-S29	FOR S29	LBH-18	NMY-18(KP125A) USH-18(KP160A)	Ø18x22x1.2t	1B-S12.5	Ø31.5xØ22x3t	PSO-32	32x29x3t
	1B-G35	FOR G35	LBH-22	USH-22	FOR USH-22	1B-S18	Ø39.5x30x3t	PSQ-40	40x37x3t
	1B-G45	FOR G45	LBH-28	USH-28	FOR USH-28	1B-S24	Ø49.5x38x3t	PSQ-50	50x47x4t
	1B-G58	FOR G58	LBH-35	USH-35	FOR USH-35	1B-S28	Ø62.5xØ48x3t	PSQ-63	63x59x4t
	1B-G75	FOR G75	LBH-45	USH-45	FOR USH-45	1B-S36	Ø79.5xØ68x3t	PSQ-80	80x76x5t

외형치수도-KP125A (SD, W)



단위 : mm

기호 내경	A	AA	BT	C	D	□E	EE	FB	FG	KK	LL	N	PL	NLL	MM	NKK	□TV	WF	Y	ZJ
Ø20	10	15	5.4	6	10	□44	Rc(PT)1/8	Ø5.5	Ø9.5	M8×1.25	43	6	10.5	54	Ø12	M10×1.25	□30	8	18	51
Ø25	12	18	5.4	6	12	□50	Rc(PT)1/8	Ø5.5	Ø9.5	M10×1.5	45	12	12	56	Ø14	M12×1.25	□36	8	20.5	53
Ø32	15	20	6.5	7	14	□62	Rc(PT)1/4	Ø6.6	Ø11	M12×1.75	54	20	12	72	Ø18	M16×1.5	□47	10	28	64
Ø40	20	20	8.6	7	19	□70	Rc(PT)1/4	Ø9	Ø14	M16×2	55	20	12	72	Ø22	M20×1.5	□52	10	27	65
Ø50	24	35	10.8	8	24	□80	Rc(PT)1/4	Ø11	Ø17.5	M20×2.5	60	20	12.5	75	Ø28	M24×1.5	□58	11	28	71
Ø63	33	45	13	9	30	□94	Rc(PT)1/4	Ø14	Ø20	M27×3	67	20	13	82	Ø35	M30×1.5	□69	13	30	80
Ø80	36	60	15.2	14	41	□114	Rc(PT)3/8	Ø16	Ø23	M30×3.5	78	30	18	95	Ø45	M39×1.5	□86	17	35	95

외형치수도-KP125A 긴 스트로크형 (SD)

유압실린더

참고 자료

KP140H

KP210H

KPC70/140H

KPC210H

KTC70HP

KP140HS

HTC

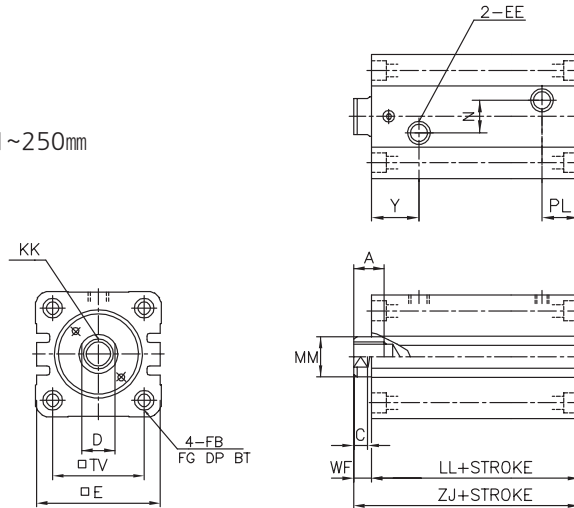
KP125/160A

KP35R

KH

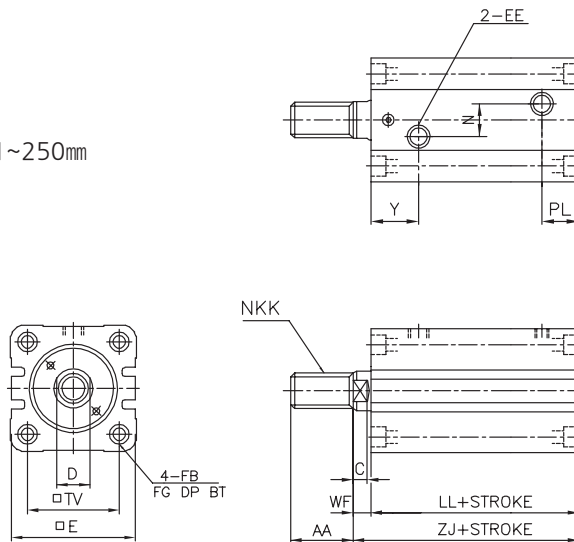
편로드(암나사) / 내경 Ø32 ~ Ø80

행정한계  
Ø32 = 101~200mm  
Ø40, Ø50, Ø63, Ø80 = 101~250mm



편로드(수나사) / 내경 Ø32 ~ Ø80

행정한계  
Ø32 = 101~200mm  
Ø40, Ø50, Ø63, Ø80 = 101~250mm



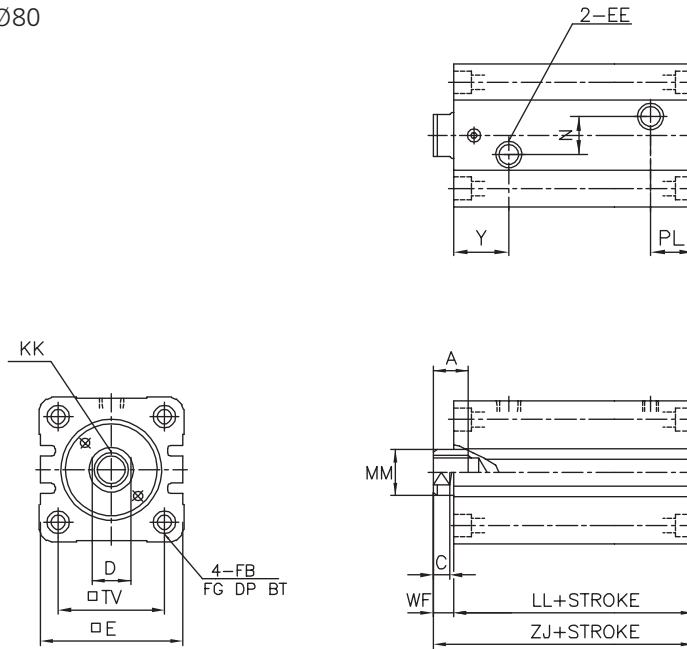
단위 : mm

기호 내경	행정	A	AA	BT	C	D	□E	EE	FB	FG	KK	LL	N	PL	MM	NKK	□TV	WF	Y	ZJ
Ø32	101~200	15	20	12	7	16	□62	Rc(PT)1/4	Ø6.6	Ø11	M12×1.75	72	20	28	Ø18	M16×1.5	□47	10	28	82
Ø40	101~250	20	20	16	7	20	□70	Rc(PT)1/4	Ø9	Ø14	M16×2	72	20	27	Ø22	M20×1.5	□52	10	27	82
Ø50	101~250	24	35	20	8	24	□80	Rc(PT)1/4	Ø11	Ø17.5	M20×2.5	75	20	28	Ø28	M24×1.5	□58	11	28	86
Ø63	101~250	33	45	24	9	30	□94	Rc(PT)1/4	Ø14	Ø20	M27×3	82	20	30	Ø35	M30×1.5	□69	13	30	95
Ø80	101~250	36	60	28	14	41	□114	Rc(PT)3/8	Ø16	Ø23	M30×3.5	95	30	35	Ø45	M39×1.5	□86	17	35	112

외형치수도-KP160A (SD)

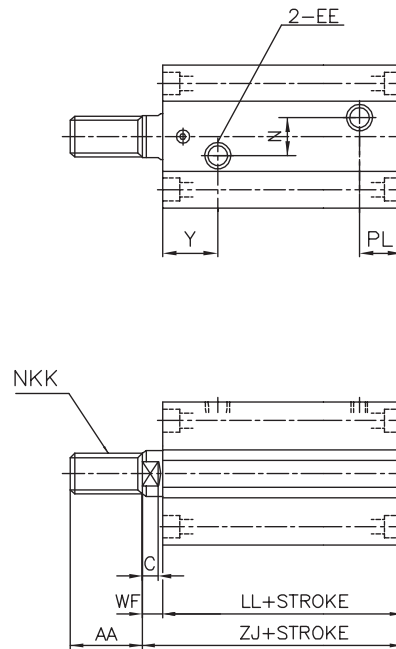
편로드(암나사) / 내경 Ø20 ~ Ø80

사용압력: 160kgf/cm<sup>2</sup>



편로드(수나사) / 내경 Ø20 ~ Ø80

사용압력: 160kgf/cm<sup>2</sup>



단위 : mm

기호 내경	A	AA	BT	C	D	□E	EE	FB	FG	KK	LL	N	PL	MM	NKK	□TV	WF	Y	ZJ
Ø20	10	15	5.4	6	10	□44	Rc(PT)1/8	Ø5.5	Ø9.5	M8×1.25	43	6	10.5	Ø12	M10×1.25	□30	8	18	51
Ø25	12	18	5.4	6	12	□50	Rc(PT)1/8	Ø5.5	Ø9.5	M10×1.5	45	12	12	Ø14	M12×1.25	□36	8	20.5	53
Ø32	15	20	6.5	7	14	□62	Rc(PT)1/4	Ø6.6	Ø11	M12×1.75	56	20	12	Ø18	M16×1.5	□47	10	28	66
Ø40	20	20	8.6	7	19	□70	Rc(PT)1/4	Ø9	Ø14	M16×2	65	20	15	Ø22	M20×1.5	□52	10	30	75
Ø50	24	35	10.8	8	24	□80	Rc(PT)1/4	Ø11	Ø17.5	M20×2.5	70	20	16.5	Ø28	M24×1.5	□58	11	34	81
Ø63	33	45	13	9	30	□94	Rc(PT)1/4	Ø14	Ø20	M27×3	77	20	18	Ø35	M30×1.5	□69	13	35	90
Ø80	36	60	15.2	14	41	□114	Rc(PT)3/8	Ø16	Ø23	M30×3.5	88	30	25.5	Ø45	M39×1.5	□86	17	35	105

외형치수도-KP160A 긴 스트로크형 (SD)

유압실린더

참고 자료

KP140H

KP210H

KPC70/140H

KPC210H

KTC70HP

KP140HS

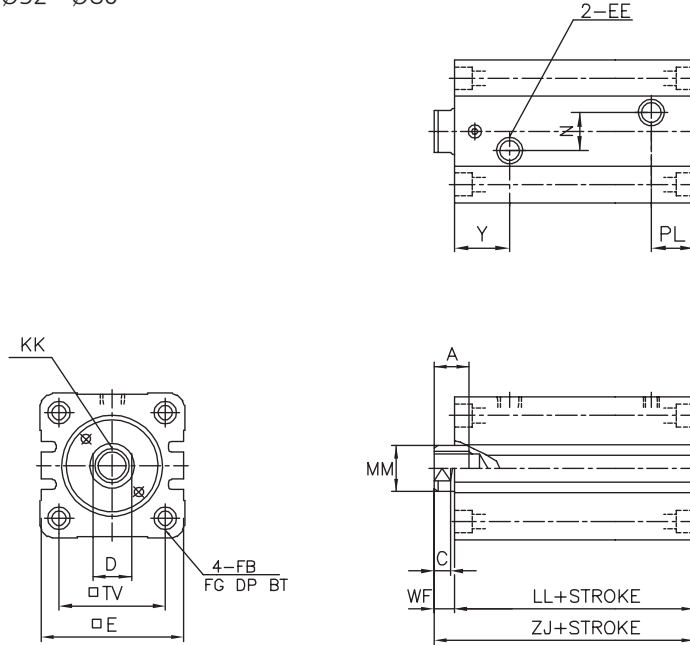
HTC

KP125/160A

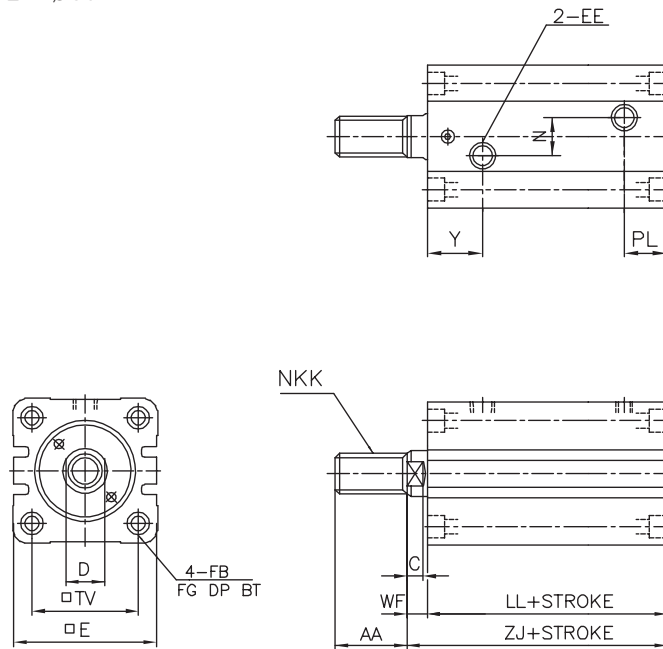
KP35R

KH

편로드(암나사) / 내경 Ø32 ~ Ø80



편로드(수나사) / 내경 Ø32 ~ Ø80



단위 : mm

기호 내경	행정	A	AA	BT	C	D	□E	EE	FB	FG	KK	LL	N	PL	MM	NKK	□TV	WF	Y	ZJ
Ø32	101~200	15	20	6.5	7	14	□62	Rc(PT)1/4	Ø6.6	Ø11	M12×1.75	72	20	28	Ø18	M16×1.5	□47	10	28	82
Ø40	101~250	20	20	8.6	7	19	□70	Rc(PT)1/4	Ø9	Ø14	M16×2	82	20	30	Ø22	M20×1.5	□52	10	30	92
Ø50	101~250	24	35	10.8	8	24	□80	Rc(PT)1/4	Ø11	Ø17.5	M20×2.5	85	20	34	Ø28	M24×1.5	□58	11	34	96
Ø63	101~250	33	45	13	9	30	□94	Rc(PT)1/4	Ø14	Ø20	M27×3	92	20	35	Ø35	M30×1.5	□69	13	35	105
Ø80	101~250	36	60	15.2	14	41	□114	Rc(PT)3/8	Ø16	Ø23	M30×3.5	98	30	35	Ø45	M39×1.5	□86	17	35	115