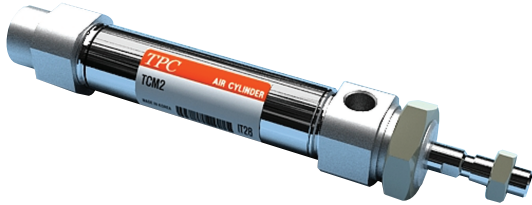


TCM2 시리즈

표준형/단동 : 전진·후진

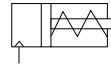
튜브내경 : Ø20, Ø25, Ø32, Ø40



- 고속구동가능
- 피스톤 로드와 처짐을 감소
- 1.5배 이상의 장수명
- COMPACT · 경량
- 우수한 내 DUST성
- 부착 작업의 간편
- 부착정도 향상

표시 기호

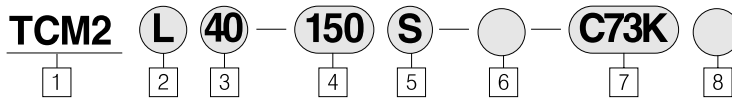
단동·전진형



후진형



주문형식



1 소형실린더(단동·전진 · 후진)

* 자석내장이 기본형임

2 부착형식

- B : 기본형
- L : 축방향 푸트형
- F : 로드축 플랜지형
- G : 헤드축 플랜지형
- C : 1산 클레비스형
- D : 2산 클레비스형
- T : 헤드축 트리니온형
- U : 로드축 트리니온형
- E : 클레비스 일체형
- BZ : COMPACT(보스컷트)기본형
- FZ : COMPACT(보스컷트)플랜지형
- UZ : COMPACT(보스컷트)트리니온형

3 튜브내경

- 20 : 20mm
- 25 : 25mm
- 32 : 32mm
- 40 : 40mm

4 실린더 표준행정(mm)

- Ø20 : 25,50,75,100,125,150
- Ø25 : 25,50,75,100,125,150
- Ø32 : 25,50,75,100,125,150,200
- Ø40 : 25,50,75,100,125,150,200,250

5 작동방식

- S : 단동전진형
- T : 단동후진형
- * 전진 : 공기압에 의해 전진
스프링 힘에 의해 후진
- 후진 : 공기압에 의해 후진
스프링 힘에 의해 전진

6 시리즈

- 무기호 : 표준형
- XC16 : 동계불가형

7 오토스위치 종류

- 유점점 오토스위치
- 밴드 부착형 <그로메트>
- C73K : D-C73K
- * 리드선 길이는 0.5m(표준)이다. 3m의 경우 풀변골에 L을 추가 표시한다.
- 예) C73K(L)D-C73K(L)

8 오토스위치 추기호

- 무기호 : 2개 부착
- S : 1개 부착
- n : n개 부착

부착지지금구/부품품번

튜브내경(mm)	20	25	32	40
※ 축방향 푸트금구	TCM-L020B	TCM-L032B	TCM-L040B	TCM-L040B
플랜지금구	TCM-F020B	TCM-F032B	TCM-F040B	TCM-F040B
1산 클레비스금구	TCM-C020B	TCM-C032B	TCM-C040B	TCM-C040B
2산 클레비스금구	TCM-D020B	TCM-D032B	TCM-D040B	TCM-D040B
트리니온(너트부착)금구	TCM-T020B	TCM-T032B	TCM-T040B	TCM-T040B

* 푸트는 "L"로 주문하면 2개가 출고 됩니다.

오토스위치 부착밴드/부품품번

오토스위치 형식	튜브내경(mm)			
	20	25	32	40
D-C73K	TBM2-020	TBM2-025	TBM2-032	TBM2-040

● 단동/전진형

공기압에 의해 전진, 스프링힘에 의해 후진

● 단동/후진형

공기압에 의해 후진, 스프링힘에 의해 전진

■ 제품별 주의사항

사용전에 반드시 숙지하시고, 안전상 주의사항 및 공통 주의사항을 참고하십시오.

부착상 주의사항

⚠ 경고

- 커버를 돌리지 마십시오.
실린더 부착 및 포트에 피팅을 나사체결시 커버가 회전하면, 커버 결합부가 파손하는 원인이 됩니다.
- ⚠ 경고
- 스냅 링의 돌출에 주의하십시오.
로드 패킹 교환에 있어서 스냅 링의 분리 작업시 스냅 링이 돌출하지 않는지 각별히 주의하십시오.
- 작동 중에 실린더에 닿지 않도록 하십시오.
고빈도로 작동하는 경우에 실린더 튜브 표면이 고열이 되어 화상의 위험이 있으므로 주의 하십시오.
- 원터치 피팅은 교환할 수 없습니다.
원터치 피팅은 커버에 압입되어 있으므로 교환할 수 없습니다.

형식

튜브내경(mm)	20	25	32	40
형 식	• 공압 작동형			
쿠션	• RUBBER쿠션			
접속구경	Rc(PT)1/8	Rc(PT)1/8	Rc(PT)1/8	Rc(PT)1/4
자석(마그네트)내장	표준장비			
적용오토스위치 (밴드부착형)	유접점오토스위치/D-C73K			

표준 사양

작동방식	단동:전진	단동:후진
사용유체	공 기	
보증내압력	1.5MPa(15kgf/cm ²)	
최고사용압력	1.0MPa(9.9kgf/cm ²)	
최저사용압력	0.18MPa(1.8kgf/cm ²)	0.23MPa(2.3kgf/cm ²)
주위온도 및 사용유체온도	-10℃ ~ +70℃	
급 유	불필요(무급유)	
나사공차	KS 2급	
행정길이허용차	+1.4 0	

사용피스톤 속도

튜브내경(mm)	20	25	32	40
사용피스톤속도(mm/s)	50~750			
허용운동에너지(kgf-cm)	2.7	4	6.5	12

적용 오토스위치 형식

오토스위치 부착방법	리드선 취출방법	유접점 오토스위치
밴드부착형	그로메트	D-C73K

COMPACT(보스컷트)형

헤드측 커버의 나사부분을 제거하여 전체 길이를 축소시킨 TYPE으로 부착 공간의 축소를 실현하였다.

전장치수비교(표준형과의 비교)

Ø20	Ø25	Ø32	Ø40
▼ 13	▼ 13	▼ 13	▼ 16

부착형식

- 기본형(BZ)
- 플랜지형(FZ)
- 트리온형(UZ)

부착형식 및 부속품

부착형식	부속품	표준장비			사 양	
		부착용 너트	로드끝단 너트	클레비스 용핀	1산 너클 조인트	2산 너클 조인트
기본형		○(1)	○	-	○	○
축방향 푸트형		○(2)	○	-	○	○
로드측 플랜지형		○(1)	○	-	○	○
헤드측 플랜지형		○(1)	○	-	○	○
클레비스 일체형		-	○	-	○	○
1산 클레비스형		-	○	-	○	○
2산 클레비스형		-	○	○	○	○
헤드측 트리니온형		○(1)	○	-	○	○
로드측 트리니온형		○(1)	○	-	○	○
COMPACT(보스컷트)기본형		○(1)	○	-	○	○
COMPACT(보스컷트)플랜지형		○(1)	○	-	○	○
COMPACT(보스컷트)트리니온형		○(1)	○	-	○	○
비 고						핀부착

중량표

전진

(kg)

		튜브내경(mm)			
		20	25	32	40
기 준 중 량	25행정	0.20	0.31	0.42	0.77
	50행정	0.22	0.33	0.46	0.84
	75행정	0.27	0.42	0.58	1.03
	100행정	0.29	0.45	0.63	1.09
	125행정	0.35	0.55	0.76	1.29
	150행정	0.37	0.57	0.81	1.36
	200행정	-	-	0.97	1.61
	250행정	-	-	-	1.87
브라켓 중 량	푸트형	0.15	0.16	0.16	0.27
	플랜지형	0.06	0.09	0.09	0.12
	1산 클레비스형	0.05	0.05	0.05	0.09
	2산 클레비스형	0.05	0.06	0.06	0.13
	트리니온형	0.04	0.07	0.07	0.10
	클레비스 일체형	-0.02	-0.02	-0.01	-0.04
	COMPACT(보스컷트)기본형	-0.01	-0.02	-0.02	-0.03
	COMPACT(보스컷트)플랜지형	0.05	0.08	0.08	0.09
	COMPACT(보스컷트)트리니온형	0.03	0.05	0.05	0.07
지 지 브라켓	1산 너클 조인트	0.06	0.06	0.06	0.23
	2산 너클 조인트(핀부착)	0.08	0.08	0.08	0.20

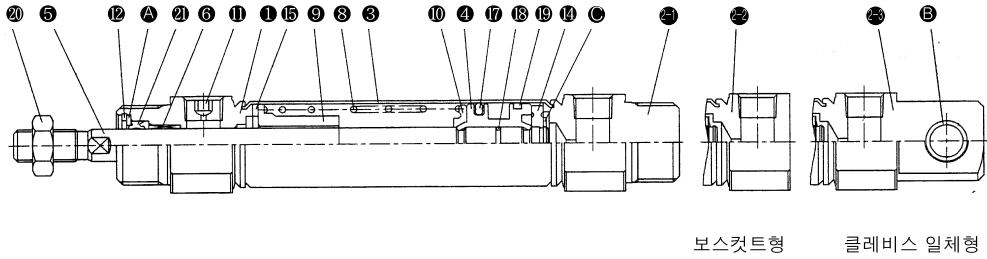
후진

(kg)

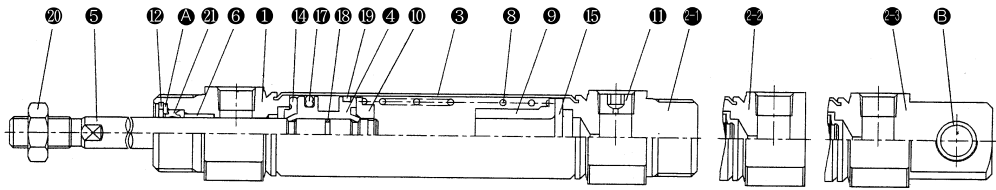
		튜브내경(mm)			
		20	25	32	40
기 준 중 량	25행정	0.19	0.29	0.40	0.74
	50행정	0.21	0.32	0.44	0.81
	75행정	0.26	0.39	0.54	0.97
	100행정	0.27	0.42	0.58	1.03
	125행정	0.32	0.49	0.70	1.20
	150행정	0.34	0.52	0.73	1.27
	200행정	-	-	0.88	1.49
	250행정	-	-	-	1.72
브라켓 중 량	푸트형	0.15	0.16	0.16	0.27
	플랜지형	0.06	0.10	0.10	0.12
	1산 클레비스형	0.04	0.04	0.04	0.09
	2산 클레비스형	0.05	0.07	0.07	0.13
	트리니온형	0.04	0.07	0.07	0.10
	클레비스 일체형	-0.02	-0.03	-0.01	-0.04
	COMPACT(보스컷트)기본형	-0.01	-0.03	-0.02	-0.03
	COMPACT(보스컷트)플랜지형	0.05	0.08	0.08	0.09
	COMPACT(보스컷트)트리니온형	0.03	0.05	0.05	0.07
지 지 브라켓	1산 너클 조인트	0.07	0.07	0.07	0.23
	2산 너클 조인트(핀부착)	0.07	0.07	0.07	0.20

구조도/부품 LIST

전진/RUBBER 쿠션부착



후진/RUBBER 쿠션부착



부품 LIST

번호	부품명	재 질	비 고
①	로드커버	알루미늄합금	백색 알루미늄
②-1	헤드커버-A	"	"
②-2	헤드커버-B	"	"
②-3	헤드커버-C	"	"
③	실린더 튜브	스텐레스강	
④	피스톤	알루미늄합금	크로메이트
⑤	피스톤로드	탄소강	경질크롬 도금
⑥	BUSH	소결합유합금	
A	패킹와셔	압연강재	니켈도금
⑧	리턴스프링	강 선	아연크로메이트
⑨	스프링가이드	알루미늄합금	크로메이트
⑩	스프링지대	"	"
⑪	고정오리피스부착플러그	합금강	흑색 아연크로메이트
⑫	멈춤링	탄소공구강	니켈도금

번호	부품명	재 질	비 고
⑬	클레비스용 BUSH	소결 함유 합금	
⑭	DAMPER A	우레탄	
⑮	DAMPER B	"	
⑯	멈춤링	탄소공구강	
⑰	피스톤패킹	NBR	
⑱	피스톤가스켓	"	
⑲	WEAR RING	수 지	
⑳	로드끝단너트	탄소강	니켈도금

SPARE부품/교환부품

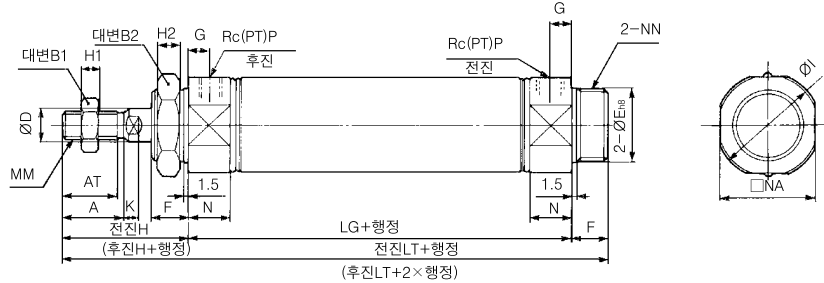
• RUBBER 쿠션 부착/에어 쿠션 부착

번호	부품명	재 질	타입	튜브 내경(mm)			
				20	25	32	40
㉠	로드패킹	NBR	RUBBER 쿠션 부착/에어쿠션 부착	PDU-8LZ	PDU-10LZ	PDU-12LZ	PDU-14LZ
				PDU-8Z	PDU-10Z	PDU-12Z	PDU-14Z

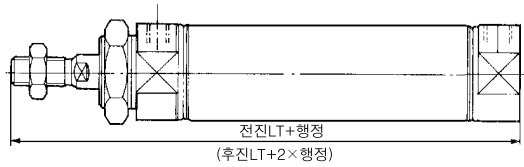
TCM2 시리즈

기본형(B)

TCM2B (튜브내경) (행정) S



COMPACT(보스컷트)형



※ 본 도면은 로드 후진시이다.

(단위 : mm)

튜브내경	A	AT	B ₁	B ₂	D	E	F	G	H	H ₁	H ₂	I	K	MM	N	NA	NN	P
20	18	15.5	13	26	8	20 ⁰ _{-0.033}	13	8	41	5	8	27	5	M8×1.25	15	24	M20×1.5	1/8
25	22	19.5	17	32	10	26 ⁰ _{-0.033}	13	8	45	6	8	33	5.5	M10×1.25	15	30	M26×1.5	1/8
32	22	19.5	17	32	12	26 ⁰ _{-0.033}	13	8	45	6	8	37.5	5.5	M10×1.25	15	34.5	M26×1.5	1/8
40	24	21	22	41	14	32 ⁰ _{-0.039}	16	11	50	8	10	46.5	7	M14×1.5	21.5	42.5	M32×2	1/4

행정별 치수표

(단위 : mm)

튜브내경	1~50		51~100		101~150		151~200		201~250	
	LG	LT	LG	LT	LG	LT	LG	LT	LG	LT
20	87	141	112	166	137	191	-	-	-	-
25	87	145	112	170	137	195	-	-	-	-
32	89	147	114	172	139	197	164	222	-	-
40	113	179	138	204	163	229	188	254	213	279

COMPACT(보스컷트)형

(단위 : mm)

튜브내경	1~50		51~100		101~150		151~200		201~250	
	LT	LT	LT	LT	LT	LT	LT	LT	LT	
20	128	153	178	-	-	-	-	-	-	
25	132	157	182	-	-	-	-	-	-	
32	134	159	184	209	-	-	-	-	-	
40	163	188	213	238	263	-	-	-	-	

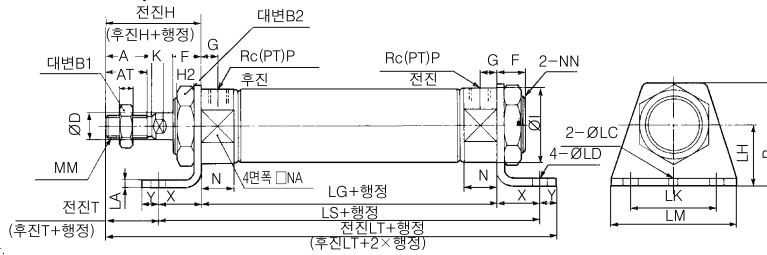
축방향 푸트형(L)

TCM2L

튜브내경

행정

S
T



* 본 도면은 로드 후진시이다.

(단위 : mm)

튜브내경	A	AT	B	B ₁	B ₂	D	F	G	H	H ₁	H ₂	I	K	LC	LD	LH	LA	LK	LM	MM	N	NA	NN	P	X	Y	T
20	18	15.5	40	13	26	8	13	8	41	5	8	27	5	4	6.8	25	3.2	40	55	M8×1.25	15	24	M20×1.5	1/8	20	8	21
25	22	19.5	47	17	32	10	13	8	45	6	8	33	5.5	4	6.8	28	3.2	40	55	M10×1.25	15	30	M26×1.5	1/8	20	8	25
32	22	19.5	47	17	32	12	13	8	45	6	8	37.5	5.5	4	6.8	28	3.2	40	55	M10×1.25	15	34.5	M26×1.5	1/8	20	8	25
40	24	21	54	22	41	14	16	11	50	8	10	46.5	7	4	7	30	3.2	55	75	M14×1.5	21.5	42.5	M32×2	1/4	23	10	27

행정별 치수표

(단위 : mm)

행정 기호	1~50			51~100			101~150			151~200			201~250		
	LG	LS	LT	LG	LS	LT	LG	LS	LT	LG	LS	LT	LG	LS	LT
20	87	127	156	112	152	181	137	177	206	-	-	-	-	-	-
25	87	127	160	112	152	185	137	177	210	-	-	-	-	-	-
32	89	129	162	114	154	187	139	179	212	164	204	237	-	-	-
40	113	159	196	138	184	221	163	209	246	188	234	271	213	259	296

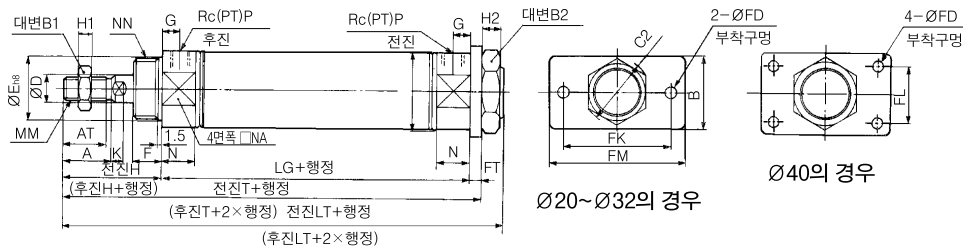
헤드축 플랜지형(G)

TCM2G

튜브내경

행정

S
T



* 본 도면은 로드 후진시이다.

(단위 : mm)

튜브내경	A	AT	B	B ₁	B ₂	C ₂	D	E	F	FD	FT	FK	FL	FM	G	H	H ₁	H ₂	I	K	MM	N	NA	NN	P
20	18	15.5	34	13	26	30	8	20 ⁰ _{-0.033}	13	7	4	60	-	75	8	41	5	8	27	5	M8×1.25	15	24	M20×1.5	1/8
25	22	19.5	40	17	32	37	10	26 ⁰ _{-0.033}	13	7	4	60	-	75	8	45	6	8	33	5.5	M10×1.25	15	30	M26×1.5	1/8
32	22	19.5	40	17	32	37	12	26 ⁰ _{-0.033}	13	7	4	60	-	75	8	45	6	8	37.5	5.5	M10×1.25	15	34.5	M26×1.5	1/8
40	24	21	52	22	41	47.3	14	32 ⁰ _{-0.039}	16	7	5	66	36	82	11	50	8	10	46.5	7	M14×1.5	21.5	42.5	M32×2	1/4

행정별 치수표

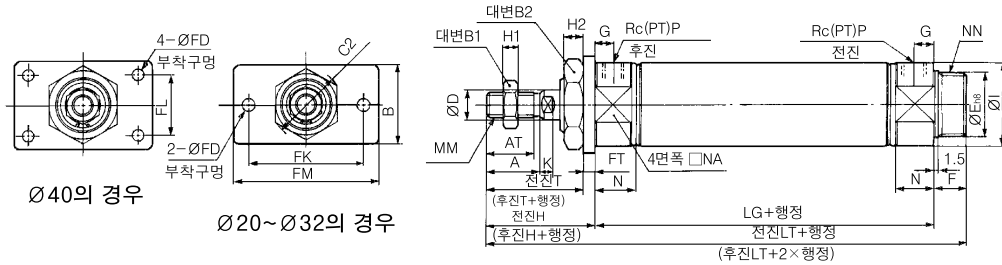
(단위 : mm)

행정 기호	1~50			51~100			101~150			151~200			201~250		
	LG	T	LT	LG	T	LT	LG	T	LT	LG	T	LT	LG	T	LT
20	87	132	141	112	157	166	137	182	191	-	-	-	-	-	-
25	87	136	145	112	161	170	137	186	195	-	-	-	-	-	-
32	89	138	147	114	163	172	139	188	197	164	213	222	-	-	-
40	113	168	179	138	193	204	163	218	229	188	243	254	213	268	279

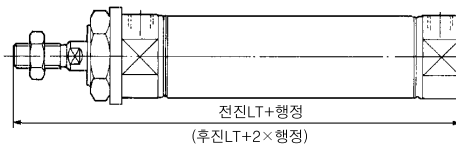
TCM2 시리즈

로드측 플랜지형(F)

TCM2F (튜브내경) 행정 S T



COMPACT(보스켓트)형



※ 본 도면은 로드 후진시이다.

(단위 : mm)

튜브내경	A	AT	B	B ¹	B ²	C ²	D	E	F	FD	FT	FK	FL	FM	G	H	H ¹	H ²	I	K	MM	N	NA	NN	P	T
20	18	15.5	34	13	26	30	8	20 ⁰ _{-0.033}	13	7	4	60	-	75	8	41	5	8	27	5	M8×1.25	15	24	M20×1.5	1/8	37
25	22	19.5	40	17	32	37	10	26 ⁰ _{-0.033}	13	7	4	60	-	75	8	45	6	8	33	5.5	M10×1.25	15	30	M26×1.5	1/8	41
32	22	19.5	40	17	32	37	12	26 ⁰ _{-0.033}	13	7	4	60	-	75	8	45	6	8	37.5	5.5	M10×1.25	15	34.5	M26×1.5	1/8	41
40	24	21	52	22	41	47.3	14	32 ⁰ _{-0.039}	16	7	5	66	36	82	11	50	8	10	46.5	7	M14×1.5	21.5	42.5	M32×2	1/4	45

행정별 치수표

(단위 : mm)

행정 기호	1~50		51~100		101~150		151~200		201~250	
	LG	LT	LG	LT	LG	LT	LG	LT	LG	LT
20	87	141	112	166	137	191	-	-	-	-
25	87	145	112	170	137	195	-	-	-	-
32	89	147	114	172	139	197	164	222	-	-
40	113	179	138	204	163	229	188	254	213	279

COMPACT(보스켓트)형

(단위 : mm)

행정 기호	1~50	51~100	101~150	151~200	201~250
	LT	LT	LT	LT	LT
20	128	153	178	-	-
25	132	157	182	-	-
32	134	159	184	209	-
40	163	188	213	238	263

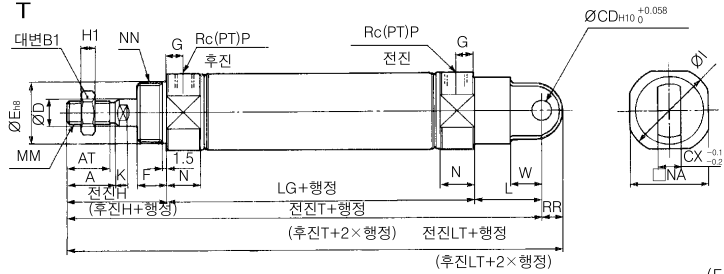
1산 클레비스형(C)

TCM2C

튜브내경

행정

S
T



* 본 도면은 로드 후진시이다.

(단위 : mm)

튜브내경	A	AT	B1	CD	CX	D	E	F	G	H	H ₁	I	K	L	MM	N	NA	NN	P	RR	W
20	18	15.5	13	9	10	8	20 ⁰ _{-0.033}	13	8	41	5	27	5	30	M8×1.25	15	24	M20×1.5	1/8	9	14
25	22	19.5	17	9	10	10	26 ⁰ _{-0.033}	13	8	45	6	33	5.5	30	M10×1.25	15	30	M26×1.5	1/8	9	14
32	22	19.5	17	9	10	12	26 ⁰ _{-0.033}	13	8	45	6	37.5	5.5	30	M10×1.25	15	34.5	M26×1.5	1/8	9	14
40	24	21	22	10	15	14	32 ⁰ _{-0.039}	16	11	50	8	46.5	7	39	M14×1.5	21.5	42.5	M32×2	1/4	11	18

행정별 치수표

(단위 : mm)

행정 기호	1~50			51~100			101~150			151~200			201~250		
	LG	T	LT	LG	T	LT	LG	T	LT	LG	T	LT	LG	T	LT
20	87	158	167	112	183	192	137	208	217	-	-	-	-	-	-
25	87	162	171	112	187	196	137	212	221	-	-	-	-	-	-
32	89	164	173	114	189	198	139	214	223	164	239	248	-	-	-
40	113	202	213	138	227	238	163	252	263	188	277	288	213	302	313

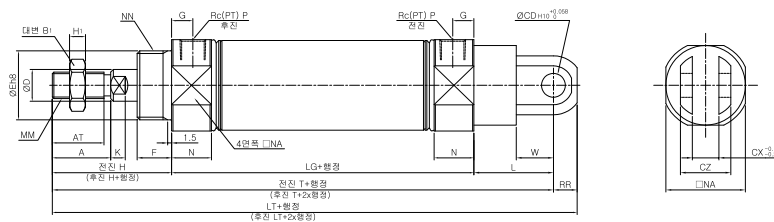
2산 클레비스형(D)

TCM2D

튜브내경

행정

S
T



* 본 도면은 로드 후진시이다.

(단위 : mm)

튜브내경	A	AT	B1	CD	CX	CZ	D	E	F	G	H	H ₁	I	K	L	MM	N	NA	NN	P	RR	W
20	18	15.5	13	9	10	19	8	20 ⁰ _{-0.033}	13	8	41	5	27	5	30	M8×1.25	15	24	M20×1.5	1/8	9	14
25	22	19.5	17	9	10	19	10	26 ⁰ _{-0.033}	13	8	45	6	33	5.5	30	M10×1.25	15	30	M26×1.5	1/8	9	14
32	22	19.5	17	9	10	19	12	26 ⁰ _{-0.033}	13	8	45	6	37.5	5.5	30	M10×1.25	15	34.5	M25×1.5	1/8	9	14
40	24	21	22	10	15	30	14	32 ⁰ _{-0.039}	16	11	50	8	46.5	7	39	M14×1.5	21.5	42.5	M32×2	1/4	11	18

행정별 치수표

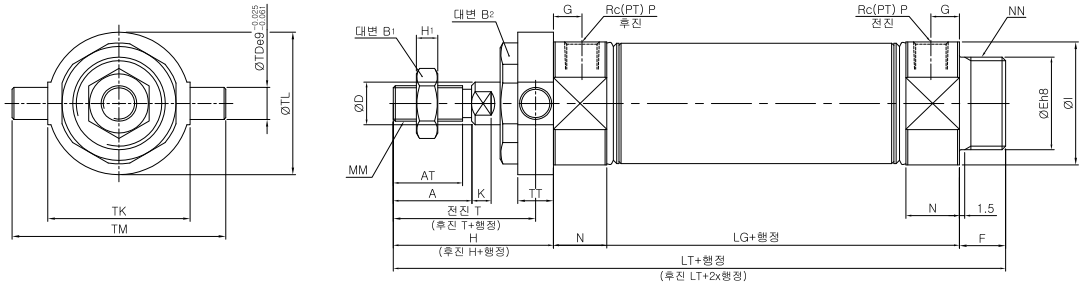
(단위 : mm)

행정 기호	1~50			51~100			101~150			151~200			201~250		
	LG	T	LT	LG	T	LT	LG	T	LT	LG	T	LT	LG	T	LT
20	87	158	167	112	183	192	137	208	217	-	-	-	-	-	-
25	87	162	171	112	187	196	137	212	221	-	-	-	-	-	-
32	89	164	173	114	189	198	139	214	223	164	239	248	-	-	-
40	113	202	213	138	227	238	163	252	263	188	277	288	213	302	313

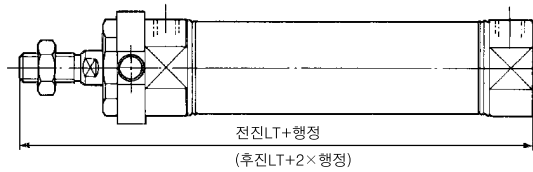
TCM2 시리즈

로드측 트러니온형(U)

TCM2U 튜브내경 행정 S T



COMPACT(보스켓트)형



* 본 도면은 로드 후진시이다.

(단위 : mm)

튜브내경	A	AT	B ₁	B ₂	D	E	F	G	H	H ₁	I	K	MM	N	NA	NN	P	TD	TT	TK	TL	TM	T
20	18	15.5	13	26	8	20 ⁰ _{-0.033}	13	8	41	5	27	5	M8×1.25	15	24	M20×1.5	1/8	8	10	32	32	52	36
25	22	19.5	17	32	10	26 ⁰ _{-0.033}	13	8	45	6	33	5.5	M10×1.25	15	30	M26×1.5	1/8	9	10	40	40	60	40
32	22	19.5	17	32	12	26 ⁰ _{-0.033}	13	8	45	6	37.5	5.5	M10×1.25	15	34.5	M26×1.5	1/8	9	10	40	40	60	40
40	24	21	22	41	14	32 ⁰ _{-0.039}	16	11	50	8	46.5	7	M14×1.5	21.5	42.5	M32×2	1/4	10	11	53	53	77	44.5

행정별 치수표

(단위 : mm)

튜브내경	행정 기호		1~50		51~100		101~200		151~200		201~250	
	LG	LT	LG	LT	LG	LT	LG	LT	LG	LT	LG	LT
20	87	141	112	166	137	191	-	-	-	-	-	-
25	87	145	112	170	137	195	-	-	-	-	-	-
32	89	147	114	172	139	197	164	222	-	-	-	-
40	113	179	138	204	163	229	188	254	213	279	-	-

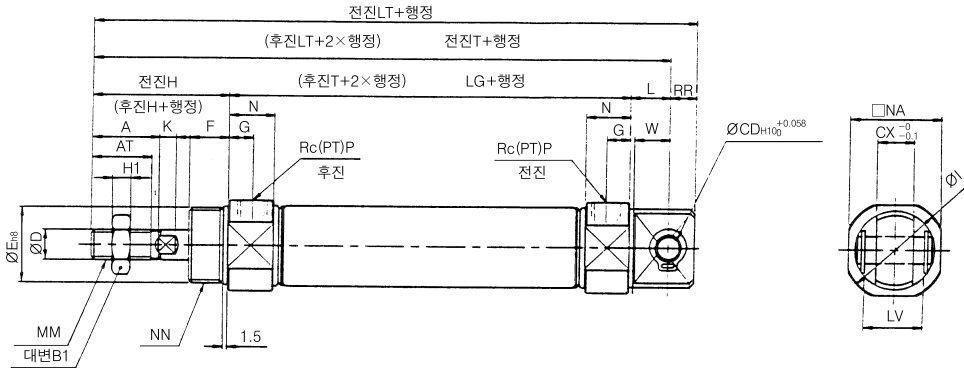
COMPACT(보스켓트)형/행정별 치수표

(단위 : mm)

튜브내경	행정 기호		1~50		51~100		101~150		151~200		201~250	
	LT	LT	LT	LT	LT	LT	LT	LT	LT	LT	LT	
20	128	153	178	-	-	-	-	-	-	-	-	
25	132	157	182	-	-	-	-	-	-	-	-	
32	134	159	184	209	-	-	-	-	-	-	-	
40	163	188	213	238	263	-	-	-	-	-	-	

클레비스 일체형(E)

TCM2E 튜브내경 행정 S T



* 본 도면은 로드 후진시이다.

(단위 : mm)

튜브내경	A	AT	B ₁	CD	CX	D	E	F	G	H	H ₁	I	K	L	LV	MM	N	NA	NN	P	RR	W
20	18	15.5	13	8	12	8	20 ⁰ _{-0.033}	13	8	41	5	27	5	12	18.4	M8×1.25	15	24	M20×1.5	1/8	9	11.5
25	22	19.5	17	8	12	10	26 ⁰ _{-0.033}	13	8	45	6	33	5.5	12	18.4	M10×1.25	15	30	M26×1.5	1/8	9	11.5
32	22	19.5	17	10	20	12	26 ⁰ _{-0.033}	13	8	45	6	37.5	5.5	15	28	M10×1.25	15	34.5	M26×1.5	1/8	12	14.5
40	24	21	22	10	20	14	32 ⁰ _{-0.039}	16	11	50	8	46.5	7	15	28	M14×1.5	21.5	42.5	M32×2	1/4	12	14.5

행정별 치수표

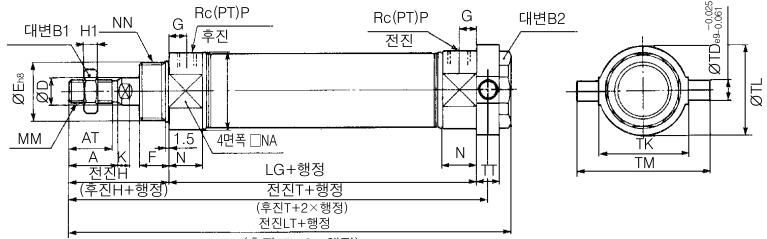
(단위 : mm)

행정 기호	1~50			51~100			101~150			151~200			201~250		
	LG	T	LT	LG	T	LT	LG	T	LT	LG	T	LT	LG	T	LT
20	87	140	149	112	165	174	137	190	199	-	-	-	-	-	-
25	87	144	153	112	169	178	137	194	203	-	-	-	-	-	-
32	89	149	161	114	174	186	139	199	211	164	224	236	-	-	-
40	113	178	190	138	203	215	163	228	240	188	253	265	213	278	290

TCM2 시리즈

헤드측 트러니온형(T)

TCM2T 튜브내경 행정 S T



* 본 도면은 로드 후진시이다.

(후진LT+2×행정)

(단위 : mm)

튜브내경	A	AT	B1	B2	D	E ⁸	F	G	H	H1	I	K	MM	N	NA	NN	P	TD	TT	TK	TL	TM
20	18	15.5	13	26	8	20 ⁰ _{-0.033}	13	8	41	5	27	5	M8×1.25	15	24	M20×1.5	1/8	8	10	32	32.8	52
25	22	19.5	17	32	10	26 ⁰ _{-0.033}	13	8	45	6	33	5.5	M10×1.25	15	30	M26×1.5	1/8	9	10	40	40.8	60
32	22	19.5	17	32	12	26 ⁰ _{-0.033}	13	8	45	6	37.5	5.5	M10×1.25	15	34.5	M26×1.5	1/8	9	10	40	40.8	60
40	24	21	22	41	14	32 ⁰ _{-0.039}	16	11	50	8	46.5	7	M14×1.5	21.5	42.5	M32×2	1/4	10	11	53	53.8	77

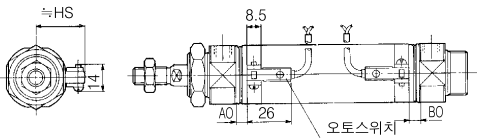
행정별 치수표

(단위 : mm)

행정 기호	1~50			51~100			101~150			151~200			201~250		
	LG	T	LT	LG	T	LT	LG	T	LT	LG	T	LT	LG	T	LT
20	87	133	143	112	158	168	137	183	193	-	-	-	-	-	-
25	87	137	147	112	162	172	137	187	197	-	-	-	-	-	-
32	89	139	149	114	164	174	139	189	199	164	214	224	-	-	-
40	113	168.5	179	138	193.5	204	163	218.5	229	188	243.5	254	213	268.5	279

유접점오토스위치 설정위치(행정단)

D-C73K형



오토스위치 부착가능 최소행정

(단위 : mm)

오토스위치 형식	오토스위치 부착수				1개부착
	2개부착		n개부착		
	이면부착	동일면	이면부착	동일면	
D - C73K	15	50	$15+45(\frac{n-2}{2})$ (n=2,4,6,8...)	$50+45(n-2)$	10

오토스위치 설정위치(행정단)

(단위 : mm)

오토스위치 형식	튜브내경	단동/전진						단동/후진					HS	
		AO					BO	AO	BO					
		~50°	51~100°	101~150°	151~200°	201~250°			~50°	51~100°	101~150°	151~200°		201~250°
D - C73K	20	32	57	82	107	132	6	7	31	56	81	106	131	22.5
	25	32	57	82	107	132	6	7	31	56	81	106	131	25
	32	33	58	83	108	133	7	8	32	57	82	107	132	28.5
	40	38	63	88	113	138	12	13	37	62	87	112	137	32.5