

# TCK1 시리즈

## 클램프 실린더

튜브내경 : Ø50, Ø63

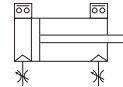


PAT

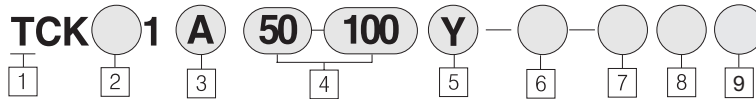
- 저자계 오토 스위치 사용 가능
- 2종류의 클레비스폭을 시리즈화 (16.5mm, 19.5mm)
- 배관방향을 임의로 선택가능
- 경량, 콤팩트
- 강력코일스크래퍼 사용으로 벨로우즈 불필요
- 무급유형
- 분해가능
- 속도제어기구 내장

표시 기호

표시기호



## 주문형식



### 1 TPC

### 2 오토스위치 부착

무기호 : 없음  
G : 자석내장

### 3 클레비스폭

A : 16.5mm  
B : 19.5mm

### 4 튜브내경(mm)-행정(mm)

50 : 50, 75, 100, 125, 150  
63 : 50, 75, 100, 125, 150

### 5 끝단금구

무기호 : 금구 없음  
Y : 2산너클조인트  
※ 기타 사양 별도문의

### 6 추가호

무기호 : 추가사양 없음  
B : 리미트 스위치 부착대 부착  
D : 도그금구 부착  
N : 로드끝단 길이 다름 (※ 주문시 별도문의)  
19 : 푸트  
※ 기타 사양 별도문의

### 7 오토스위치의 종류

무기호 : 오토스위치 없음  
A54K : A54K(AC100, DC24V)  
W2P : 저자계 오토스위치 (DC24V 전용)  
※ 오토스위치 별도 참조

### 8 리드선 길이

L : 3m  
Z : 5m (A54K 주문불가)

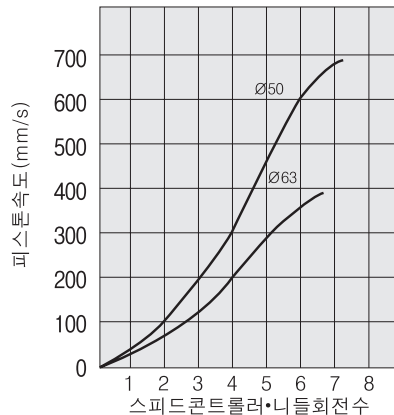
### 9 오토스위치 추가호 스위치 수

무기호 : 2개  
S : 1개  
3 : 3개  
n : n개

※ METAL SCRAPER 내장형이 기본사양임

## 스피드콘트롤러

### 니들회전수와 실린더 구동속도



조건 : OUT측, 공급압력 5kgf/cm<sup>2</sup>, 무부하시

## ■ 제품별 주의사항

사용 전에 반드시 숙지하시고, 안전상의 주의사항 및 공통 주의사항을 참고하십시오.

사양		
클레비스폭	16.5mm	TCK1A시리즈
	19.5mm	TCK1B시리즈
사용유체	공 기	
보증내압력	1.5MPa(15kgf/cm <sup>2</sup> )	
최고사용압력	1.0MPa(9.9kgf/cm <sup>2</sup> )	
최저사용압력	0.05MPa(0.5kgf/cm <sup>2</sup> )	
주위온도 및 사용유체온도	5~60℃	
사용피스톤 속도	50~500mm/s	
쿠션	양 측	
급유	무급유	
나사공차	KS2급	
행정길이 허용차	+1.0 0	
스피드 콘트롤러	내장	
부착지지형식	※2산클레비스(기본형만)	

※ 핀, 분할핀 부착

부속품(옵션)		
부품명	TCK1A시리즈	TCK1B시리즈
2산너클조인트(스프링 핀)	TCKA40-18-206A	TCKB40-18-207A
리미트스위치 부착대	TCKM040-48-16070A	
도그금구	TCKM040-42-16070	

※ 2산 너클 조인트용 핀 326p 참조

중량표(기본중량은 0행정 중량) <span style="float: right;">(단위 : kg)</span>			
튜브내경		50	63
실린더	기본 중량	0.96	1.23
	25행정당의 증가중량	0.11	0.13
2산너클조인트(핀포함)		0.28	
리미트 스위치 부착대		0.22	
도그금구		0.12	
반침대		2.2	

## 계산방법

- 예) TCK10 50-100Y • 기본중량 ..... 0.96(Ø50)  
 • 2산너클조인트 ..... 0.28(Y)  
 • 증가중량 ..... 0.10/25g행정  
 • 실린더행정 ..... 100행정

$$0.96 + 0.10 \times 100 / 25 + 0.28 = 1.64\text{kg}$$

TCP1

APM

TCM

TCM2

ARD

AM2

TCA2

TCS1

TCS2

TCQ2

ADQ2CP

AQ2

ADQ2

AQ3

TCK1

TCK2

ACK1

ABK

ABK2

NSK

TGQ

NGQ

NGQ(에어쿠션)

TGM2

TG

APR

TCRL

AMR

AMRBR

NP

NBP

ADR

ASL

NDC

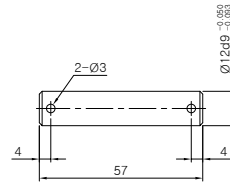
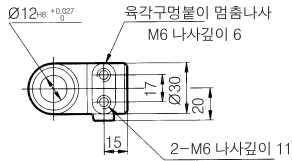
NDM



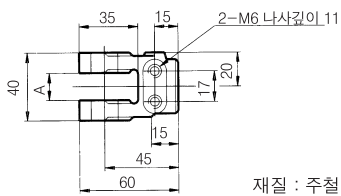
부속금구 치수도

2산 너클조인트

핀 : TC1K040-23-54806



재질 : 탄소강



재질 : 주철

부 품 번 호	A	적용 클램프 실린더
TCKA40-18-206A	16.5 $\begin{smallmatrix} +0.2 \\ 0 \end{smallmatrix}$	시리즈 TCK1A
TCKB40-18-207A	19.5 $\begin{smallmatrix} +0.7 \\ +0.2 \end{smallmatrix}$	시리즈 TCK1B

- TCP1
- APM
- TCM
- TCM2
- ARD
- AM2
- TCA2
- TCS1  
TCS2
- TCQ2
- ADQ2CP
- AQ2  
ADQ2
- AQ3
- TCK1**  
**TCK2**
- ACK1
- ABK  
ABK2
- NSK
- TGQ
- NGQ  
NGQ(에어쿠션)
- TGM2  
TG
- APR
- TCRL
- AMR
- AMRBR
- NP  
NBP
- ADR
- ASL
- NDC
- NDM