

Accessories

Pressure Switch

SMS1000 시리즈

- 콤팩트하고 일체화된 압력스위치로 간단하게 설치되어, 사용자의 설정된 압력에 대해 감기기능을 제공함



표시 기호



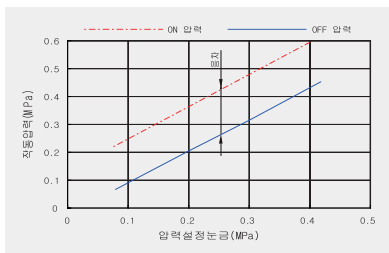
표준 사양

구분	0.4MPa용	0.6MPa용
사용유체	공기	
주위온도 및 사용유체 온도	-5 ~ 60 (단, 결빙없을 것)	
설정압력범위 (MPa)	0.1 ~ 0.4	0.1 ~ 0.6
보증내압력 (MPa)	1	
최고사용압력 (MPa)	0.7	
응차 (MPa)	0.16	0.12
누금오차 (MPa)	±0.05	
반복도 (MPa)	±0.05	
접점	1a	
리드선길이	1m 표준 (그로메트 타입)	
접속구경 (Rc(PT), NPT)	1/8"	
무게 (kg)	0.042	

오토스위치 사양

적용 모델	DW8H / DW8H-1	
부하 전압	DC24V	AC110V
부하 전류	5~40mA	5~20mA

압력 설정 범위 (0.4MPa 기준)



※ 압력 설정시 주의사항

- ① 압력설정누금은 압력하강시의 설정값입니다.
- ② ON 압력신호를 검출하는 경우에는 압력설정누금에서 설정한 압력보다 응차값을 가한 압력에서 ON 신호됩니다.
- ③ 압력설정누금은 대략적인 값입니다. 정확한 설정은 압력계에서 측정하십시오.

품번 체계

SMS 1000 — R1 — 1 L

시리즈 명
(Slow-Start V/V)

구분	제품 사양
SMS1000	0.4MPa 용
SMS1001	0.6MPa 용

정격전압

R1	RC(PT) 1/8 Bracket
N1	NPT 1/8 Bracket
S2	PC2시리즈용 Adapter
S3	PC3시리즈용 Adapter
S4	PC4시리즈용 Adapter
S5	PC5시리즈용 Adapter

리드선 길이

무기호	1m(표준)
L	3m
Z	5m

※ 리드선 길이가 3M 이상일 경우 센서가 오작동할 우려가 있으므로 접점보호회로박스 사용을 권장함.

정격전압

1	AC110V, DC24V
---	---------------

※ 선택상 : 갈색(+), 청색(-)

PL8~9

PFH(U)2~
PFH(U)5

PPH(U)3~
PPH(U)4

TAMG

TAFL

TAM

TAMD

TAMH

TAMU

PLV

PSH

PCV

MB

PA

SSV

SMS1000

ACCESSORIES

PER1~2

PER3000

PVR3000
PNR4000

WR1

PRU

ABS

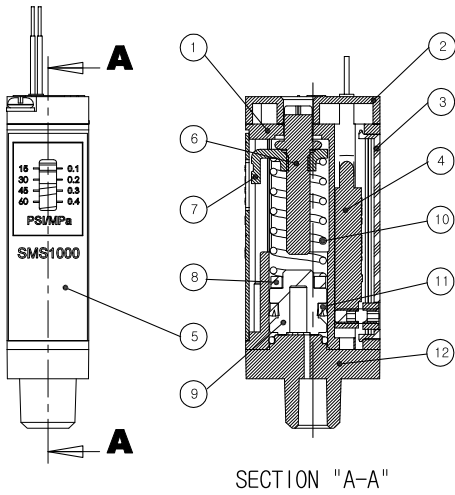
ABST

TXF
THF-H

TAD
THT

Accessories

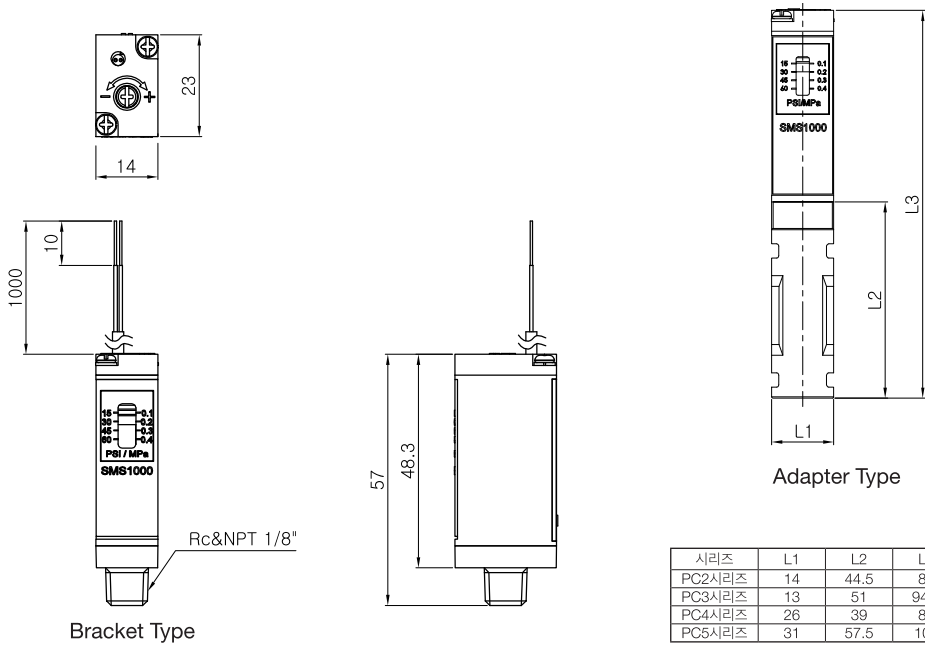
구조도



주요 구성품

번호	부품명	재질	비고
①	SMS1000 BODY	나일론	
②	UPPER COVER	수지	
③	BACK COVER	수지	
④	AUTO SWITCH ASSY	—	
⑤	NAME PLATE	수지	
⑥	CONTROL SCREW	압연강재	0.6MPa(활동)
⑦	INDICATOR	압연강재	0.6MPa(활동)
⑧	MAGNET	회도류	
⑨	PISTON	폴리아세탈	
⑩	SPRING	스테인레스	
⑪	Y-PACKING	NBR	
⑫	PT-BRACKET	아연	

치수도



시리즈	L1	L2	L3	비고
PC2시리즈	14	44.5	88	
PC3시리즈	13	51	94.5	
PC4시리즈	26	39	82	
PC5시리즈	31	57.5	101	