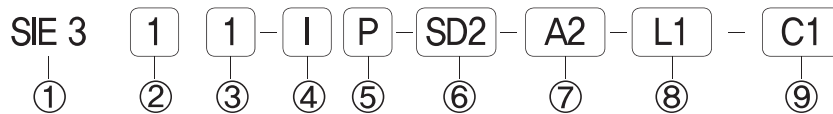


- ◆ ISO-O-26 규격 베이스배관
- ◆ 성능 및 내구성향상
- ◆ CE / UL / RoHS대응
- ◆ 코일 무극성 적용
- ◆ 코일 탈부착 용이
- ◆ 무급유 타입

◆ 주문형식 표기방법



① 시리즈

SIE300 시리즈

② 절환방식

- 1 : 2위치 싱글
- 2 : 2위치 더블
- 3 : 3위치 Close Center
- 4 : 3위치 Exhaust Center
- 5 : 3위치 Open Center

③ 복귀방식

- 0 : None
- 1 : 에어 +스프링리턴
- 2 : 에어리턴
- 3 : 스프링리턴

④ 파이롯트구조

- I : 내부파이롯트 구조
- E : 외부파이롯트 구조

⑤ 수동조작방식

- P : 푸쉬버튼식 (None Lock Push)
- L : 레버로크식 (Lock)

⑥ 코일 콘넥터

- SG2 : 22mm 그로메트 (400mm)
- SD2 : 22mm 램프 그로메트 (400mm)
- SC2-CN2 : 3Pin 코일 + 일반콘넥터(흑색)
- SC2-CD2 : 3Pin 코일 + 램프콘넥터(투명)
- SC2-CZ2 : 3Pin 코일 + 램프콘넥터 보호회로(투명)
- SC2-CNM2 : 3Pin 코일 + 금속콘넥터
- SC2-CZM2 : 3Pin 코일 + 램프금속콘넥터 보호회로
- SP2 : II 2G EEx mII T4 방폭코일

⑦ 코일 정격전압

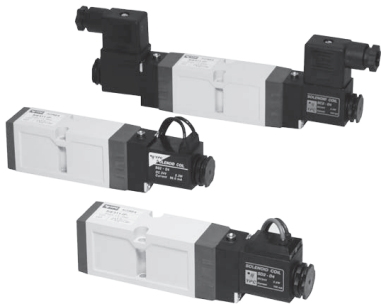
- A2 : AC 220V (50/60Hz)
- A1 : AC 110V (50/60Hz)
- A4 : AC 24V (50/60Hz)
- A30 : AC 230V (50/60Hz)
- A20 : AC 120V (50/60Hz)
- D20 : DC120V
- D4 : DC 24V
- D2 : DC 12V

⑧ 그로메트 연장

- 무기호 : 400mm
- L1 : 리드선 1,000mm
- L2 : 리드선 2,000mm
- L3 : 리드선 3,000mm

⑨ 베이스부착

- 무기호 : 베이스 제외
- C1 : 1/4 싱글베이스 부착



- ◆ ISO-O-26
- ◆ 5/2Way, 5/3Way
- ◆ 바디폭 26mm
- ◆ 통과유량 1000 l / min(0,5Mpa)

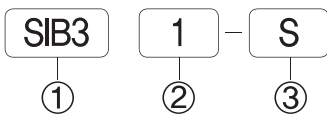
◆ 사양

절환방식	5포트 2위치	5포트 3위치
사용유체	공기 및 불활성 가스	
사용압력	0,15~1Mpa	0,2~1Mpa
유효단면적(mm ²)	18,0	11,0
주위 및 사용유체온도	5 ~ 60° (41 ~ 140°F)	
응답시간 5bar (5kgf/cm ²)	25ms 이하	35ms 이하
최대작동빈도	5c / sec	3c / sec
급 유	불필요 (단, 급유시 ISO VG32# 사용)	
수동조작	NON-LOCK PUSH, LOCK식 (레버형)	
파일럿 배기형식	개별배기형	
리드선 취출방식	그로메트 , 3Pin Din Connector	
보호구조	방진, IP42, IP65	
코일절연의 종류	F종 상당	
코일정격전압 AC 50/60Hz	AC220V, AC110V, AC24V (AC230V, AC120V)	
코일정격전압 DC	DC120V, DC24V, DC12V	
소비전력	AC 5,5VA, 3,7VA / DC 2,5W, 2,3W	
허용전압변동	정격전압의 -10% ~ +10%	
OFF시 최소 잔류전압	AC:정격전압 20%미만	DC:정격전압의 10%미만

◆ 밸브형식

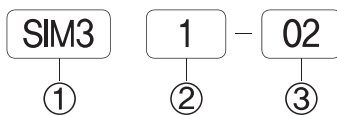
배관방식	형식	수동버튼	절환방식	접속구경	유효단면적mm ²
베이스배관형	SIE311-HP-00	푸쉬	2위치 싱글	베이스 : 1/4 매니폴더 : 1/4	18,0mm ²
	SIE320-HP-00		2위치 더블		
	SIE333-HP-00	레버	Close Center		11,0mm ²
	SIE343-HP-00		Exhaust Center		
	SIE353-HP-00		Open Center		

◆ 베이스 주문형식



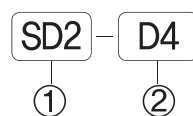
- ① 시리즈
SIB3 : SIE300용 베이스
- ② 접속구경
1 : 1/4
- ③ 사양
S : 싱글 베이스

◆ 매니폴더 주문형식



- ① 시리즈
SIM3 : SIE300용 매니폴더
- ② 접속구경
1 : 1/4
- ③ 사양
02 : 2련 매니폴더 (표준 : 2련~10련)
BLK : 블랙킹 플레이트
SP : 패키징 세트

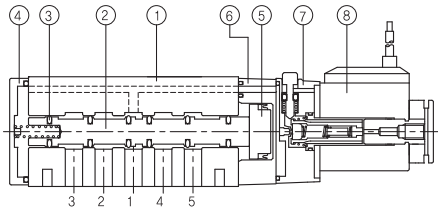
◆ 밸브코일 주문형식



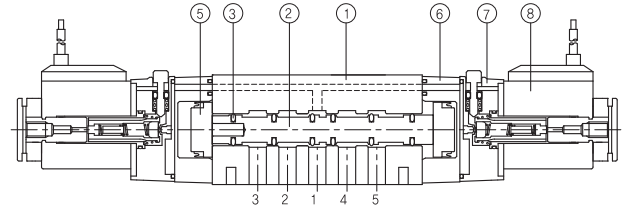
- ① 22mm 코일사양
SG2 : 22mm 그로메트 (400mm)
SD2 : 22mm 램프 그로메트 (400mm)
SC2-CN2 : 3Pin 코일 + 일반콘넥터(흑색)
SC2-CD2 : 3Pin 코일 + 램프콘넥터(투명)
SC2-CZ2 : 3Pin 코일 + 램프콘넥터 보호회로(투명)
SC2-CN2M2 : 3Pin 코일 + 금속콘넥터
SC2-CZM2 : 3Pin 코일 + 램프금속콘넥터 보호회로
SP2 : I 2G EEx mI T4 방폭코일
- ② 사용전압
A2 : AC220V
D20 : DC120V
A1 : AC110V
D4 : DC24V
A4 : AC24V
D2 : DC12V
A30 : AC230V
A20 : AC120V

◆ 밸브형식

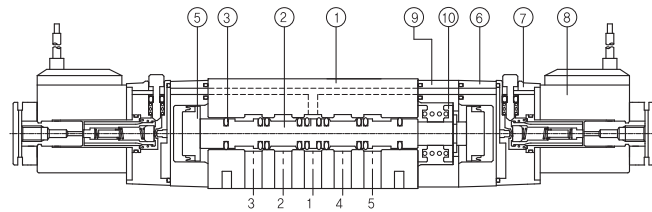
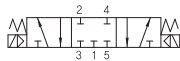
2위치 싱글(SIE311-IP-SD2-00)



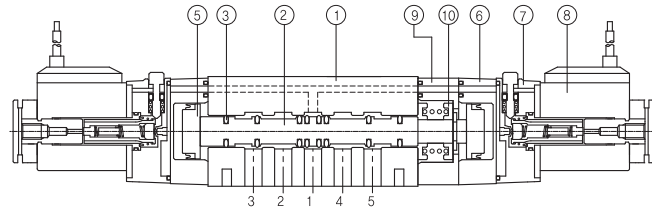
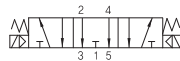
2위치 더블(SIE320-IP-SD2-00)



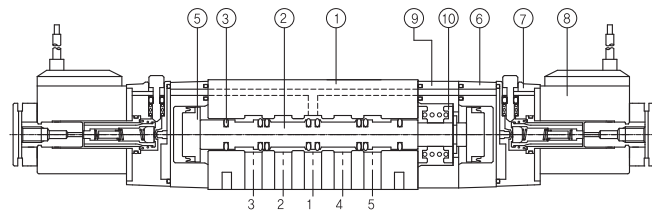
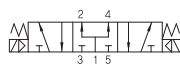
3위치 올포트블럭 Close Center(SIE333-IP-SD2-00)



3위치 ABR Exhaust Center(SIE343-IP-SD2-00)



3위치 PAB Open Center(SIE353-IP-SD2-00)



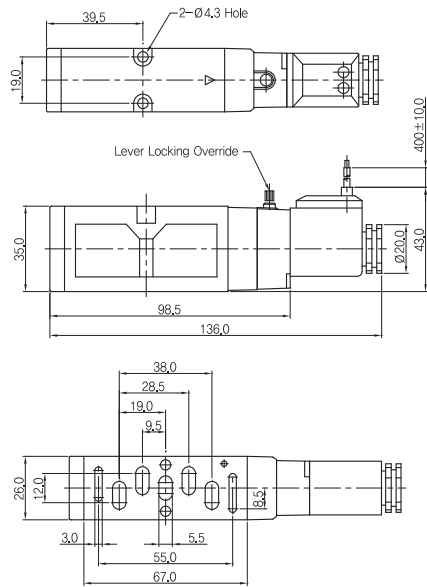
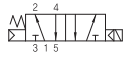
◆ 주요부품

번호	부품명	재질
①	바디	알루미늄 다이캐스팅
②	스플	알루미늄
③	패킹	NBR
④	바디캡	알루미늄
⑤	피스톤	수지
⑥	세미파일럿	아연다이캐스팅
⑦	파일럿	수지
⑧	코일	코일 Ass'y
⑨	블록 가이드	아연다이캐스팅
⑩	스프링 가이드	수지

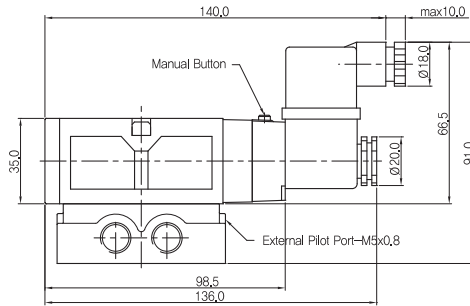
◆ 외형 치수도

▶ 2위치 싱글 솔레노이드 밸브

SIE311-HL-SD2-00

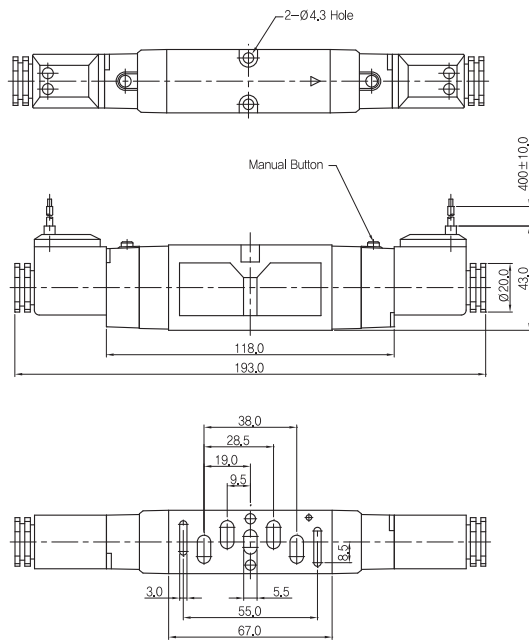


SIE311-IP-SC2-CN2-00-C1

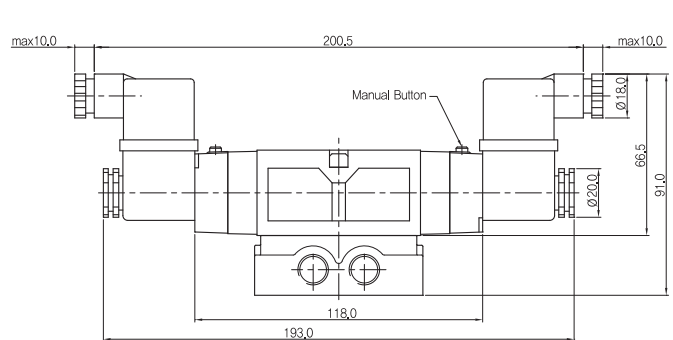


▶ 2위치 더블 솔레노이드 밸브

SIE320-IP-SD2-00



SIE320-IP-SC1-CD2-00-C1

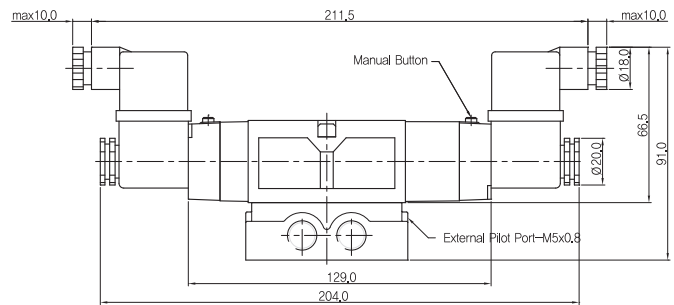
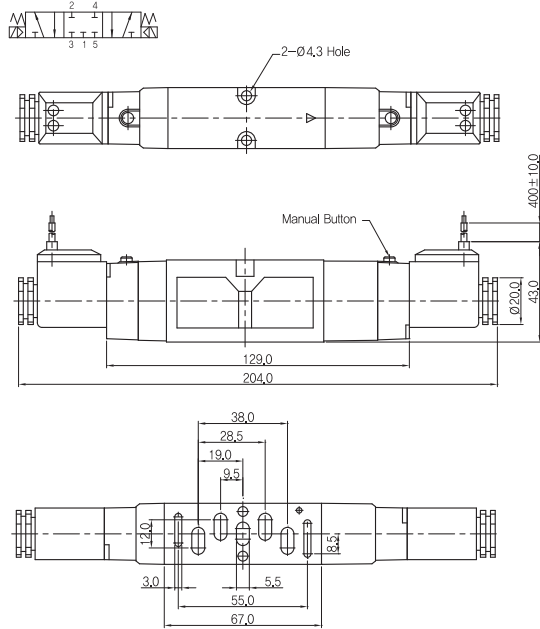


◆ 외형 치수도

▶ 3위치 Close Center 솔레노이드 밸브

SIE333-IP-SD2-OO

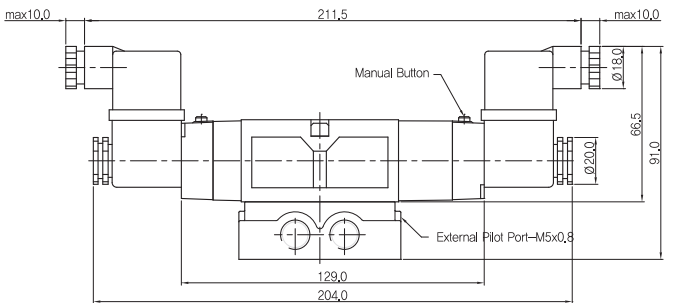
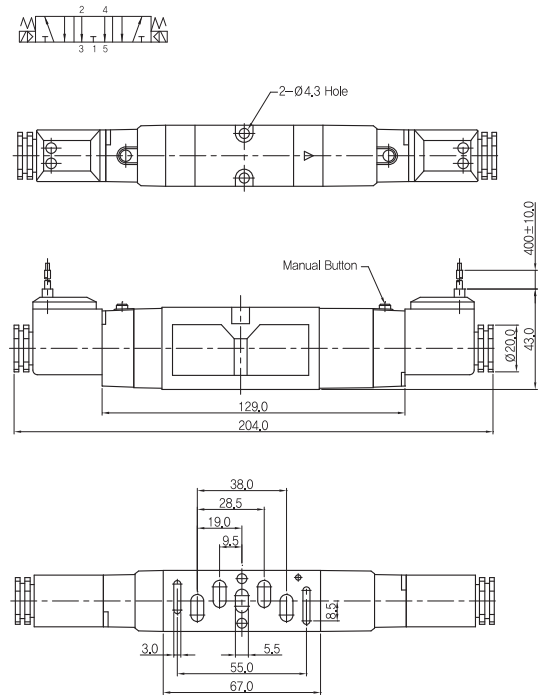
SIE333-IP-SC2-CZ2-OO-C1



▶ 3위치 Exhaust Center 솔레노이드 밸브

SIE343-IP-SD2-OO

SIE343-IP-SC2-CN2-OO-C1

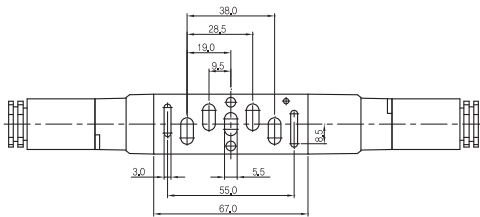
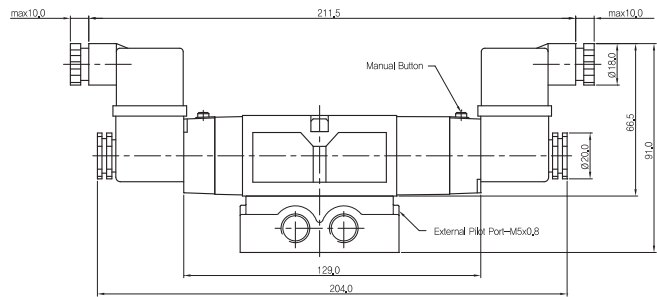
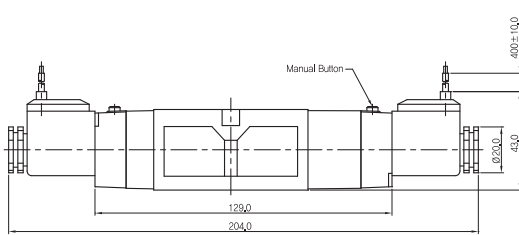
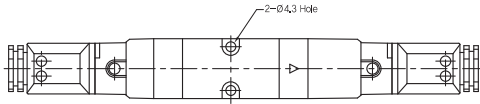
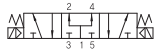


◆ 외형 치수도

▶ 3위치 Open Center 솔레노이드 밸브

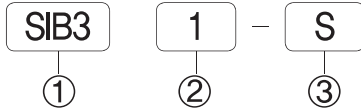
SIE353-IP-SD2-00

SIE353-IP-SC2-CD2-00-C1

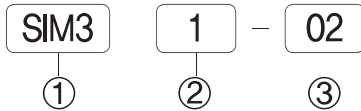
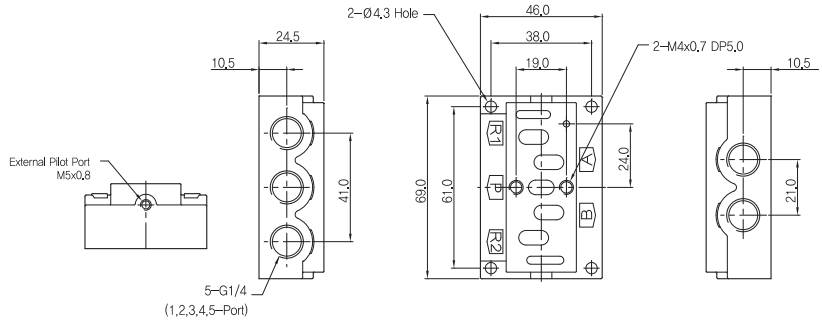


◆ 외형 치수도

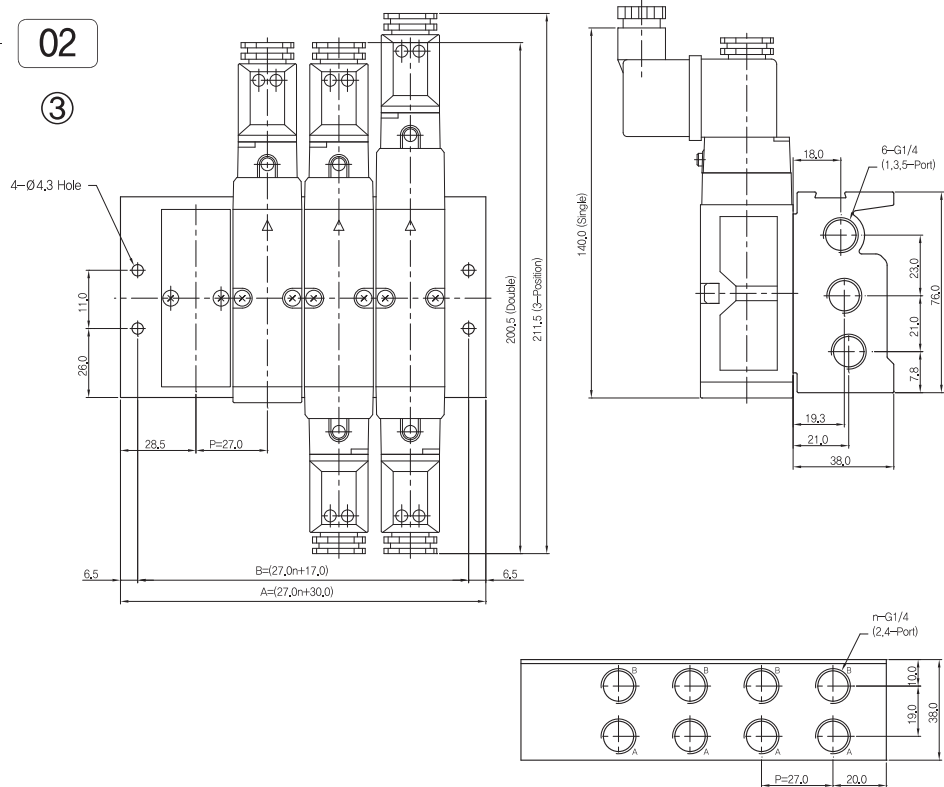
▶ 매니폴더 주문형식 SIB30 / SIM30



- ① 시리즈
SIB3 : SIE300용 베이스
- ② 접속구경
1 : 1/4
- ③ 사양
S : 싱글 베이스



- ① 시리즈
SIM3 : SIE300용 매니폴더
- ② 접속구경
1 : 1/4
- ③ 사양
02 : 2연 매니폴더
(표준 : 2연~10연)
BLK : 블랭킹 플레이트
SP : 패킹볼트 세트



매니폴더 치수

항목	연수													
	2	3	4	5	6	7	8	9	10	11	12	13	14	
B	71,0	98,0	125,0	152,0	179,0	206,0	233,0	260,0	287,0	314,0	341,0	368,0	395,5	
A	84,0	111,0	138,0	165,0	192,0	219,0	246,0	273,0	300,0	327,0	354,0	381,0	408,0	

n=연수