

PVR3000 시리즈

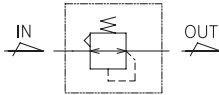
진공 레귤레이터

PVR3000 시리즈



- 대유량 특성
- 콤팩트 사이즈

표시기호



주문형식

PVR **3000** - **03** **B** **G**

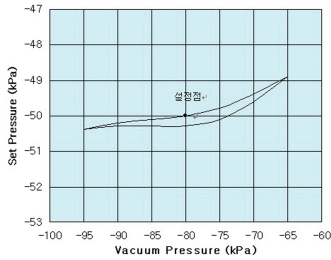
1 2 3 4 5

- 1 Vacuum Regulator
- 2 시리즈
3000
- 3 관접속구경
02 : Rc 1/4
03 : Rc 3/8
- 4 브라켓 옵션
B : 브라켓부착
- 5 압력계 옵션
G : 압력계 부착

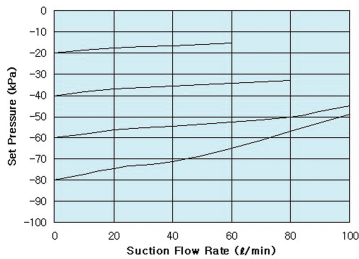
표준사양

사용유체	공기
설정압력범위	-100 ~ -1.3kPa
대기흡입소비량	1.1ℓ / mim(ANR) 이내
주위 및 사용유체온도	0 ~ 60 °C
관접속구경	Rc 1/4, 3/8
압력계 접속구경	Rc 1/8 (앞, 뒤)
질량(kg)	0.42

PVR3000 (압력특성)



PVR3000 (유량특성)



PVR3000 시리즈 치수도

