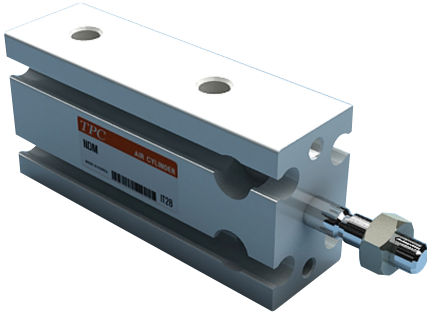


NDM 시리즈

다이렉트 마운트 실린더/복동 편로드

튜브내경 : Ø10, Ø16, Ø20, Ø25



- BUSH부의 길이를 연장하여 횡 하중 보강
- 공간 절약형 디자인
- 부착정도 및 강도의 향상

표시기호



주문형식

NDM D 10 — 30 D — W8HL S

1
2
3
4
5
6
7

1 New Challenger
Direct Mount Cylinder

2 Magnet
무기호 : Magnet 비내장형
D : Magnet 내장형

3 튜브내경
10 : Ø10
16 : Ø16
20 : Ø20
25 : Ø25

4 실린더 표준행정 (mm)
Ø10, 16 : 5, 10, 15, 20, 25, 30st
Ø20, 25 : 5, 10, 15, 20, 25, 30, 40, 50st
※ 표준 행정표 참조

5 작동 방식
D : 복동형

6 오토스위치 종류
무기호 : 오토스위치 없음
유접점 : W8(H,V)-2선식
무접점 : W9(H,V)-2선식
 W20H-2선식(2색표시)
 (3선식:Option)
수평형 : H, 수직형 : V
※ 리드선길이는 1m(표준)임.
3m의 경우에는 품번끝에 L을 추가표시
예)W8HL

7 오토스위치 추가호
무기호 : 2개 부착
S : 1개 부착

■ 제품별 주의사항

사용 전에 반드시 숙지하시고, 안전상 주의사항 및
공통 주의사항을 참고 하십시오.

다이렉트 마운트 실린더/복동 편로드 NDM 시리즈

NDM 중량표(NON AUTO TYPE) (단위 : g)

형식	표준 행정 (mm)							
	5	10	15	20	25	30	40	50
NDM10	27	32	36	41	45	50	-	-
NDM16	61	68	75	82	89	96	-	-
NDM20	113	126	139	152	165	178	204	231
NDM25	190	215	235	255	276	306	346	386

NDMD 중량표(AUTO TYPE, 초소형 AUTO S/W 부착의 경우) (단위 : g)

형식	표준 행정 (mm)							
	5	10	15	20	25	30	40	50
NDMD10	37	42	46	51	55	60	-	-
NDMD16	92	98	105	112	119	126	-	-
NDMD20	146	163	176	189	202	215	241	268
NDMD25	259	284	304	324	345	365	405	445

표준사양

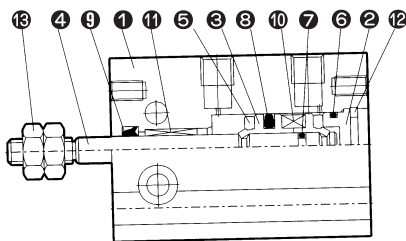
사용유체	공 기
보증내압력	1.05MPa(10.5kgf/cm ²)
최고사용압력	0.7MPa(7kgf/cm ²)
최저사용압력	0.05MPa(0.5kgf/cm ²)
주위 및 사용유체 온도	Auto Switch 부착/미부착 : 5 ~ 60°C
나사공차	KS 2급
행정길이 허용차	+1.0 0
급유	무급유
사용Piston 속도	50~500mm/sec
Cushion	양측 RUBBER 쿠션

표준행정표

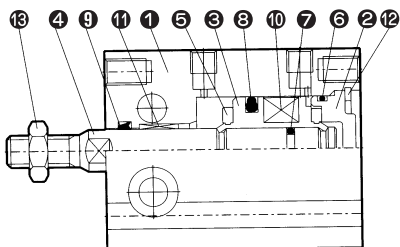
실린더 내경 (mm)	복동 · 편로드형							
	행정 (mm)							
	5	10	15	20	25	30	40	50
10	○	○	○	○	○	○	-	-
16	○	○	○	○	○	○	-	-
20	○	○	○	○	○	○	○	○
25	○	○	○	○	○	○	○	○

내부구조도 / 복동편로드

Ø10, Ø16



Ø20, Ø25

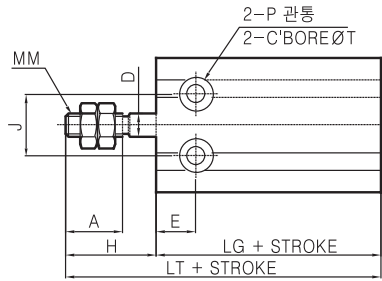
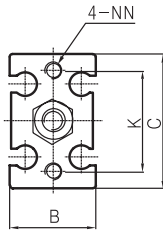
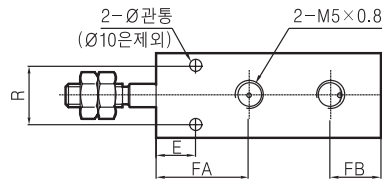


No.	품 명	재 질	비 고
1	실린더 튜브	알루미늄합금	경질 알루미늄
2	헤드 커버	알루미늄합금	알루미늄
3	피스톤	황동	Ø6, Ø10
		알루미늄합금	Ø16~Ø32 크로메이트
4	피스톤 로드	스텐레스강	(비오토시: 탄소강)
5	범퍼	우레탄	
6	헤드 커버 가스켓	NBR	
7	피스톤 가스켓	NBR	
8	피스톤 패킹	NBR	
9	로드 패킹	NBR	
10	마그네트		
11	부시	청동소결	
12	멈춤링	탄소공구강	니켈도금
13	로드 선단 너트	탄소강	니켈도금

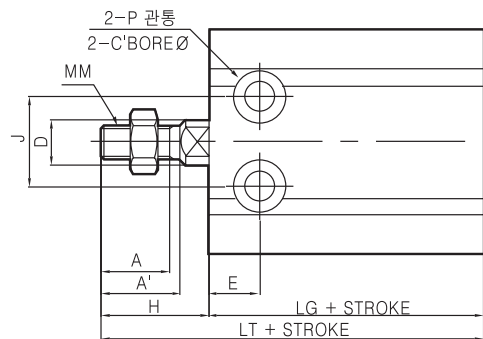
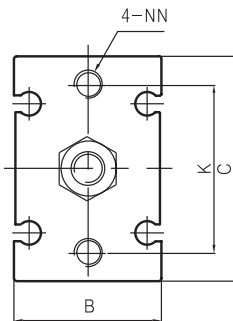
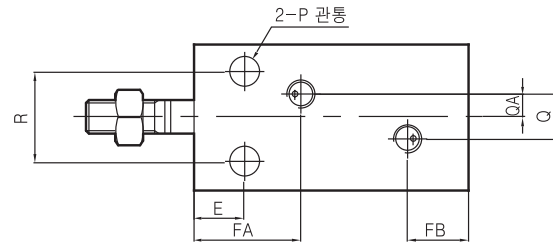
NDM 시리즈

NDM(D)

Ø10, Ø16



Ø20, Ø25



내경 (mm)	A	A'	B	C	D	E	FA	FB	H	J	K	MM	NN	P	Q	QA	R	T	오토스위치 없음		오토스위치 있음	
																			LG	LT	LG	LT
10	10	-	15.2	24	4	7	16.5	10	16	11	18	M4×0.7	M3×0.5 DP:5	3.2	-	-	-	6 DP:5	35	51	35	51
16	11	12.5	20	32	6	7	16.5	11	16	14	25	M5×0.8	M4×0.7 DP:6	4.3	-	-	12	7.6 DP:6.5	31	47	40	56
20	12	14	26.1	40	8	9	19	11	19	16	30	M6×1.0	M5×0.8 DP:8	5.3	8	4	16	9.3 DP:8	36	55	44	63
25	15.5	18	32.1	50	10	10	21.5	13	23	20	38	M8×1.25	M5×0.8 DP:8	5.3	9	4.5	20	9.3 DP:9	40	63	48	71