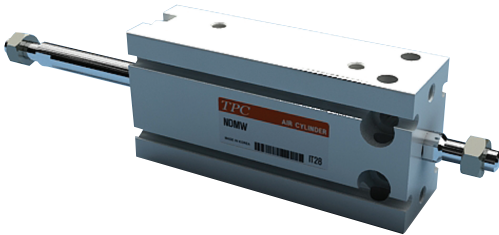


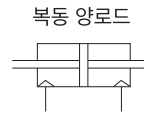
# NDMW 시리즈

다이렉트 마운트 실린더/복동 양로드  
 튜브내경 : Ø10, Ø16, Ø20, Ø25



- BUSH부의 길이를 연장하여 횡 하중 보강
- 공간 절약형 디자인
- 부착정도 및 강도의 향상

표시기호



## 주문형식

NDM D W 10 — 30 D — W8HL S

1 2 3 3 5 6 7 8

1 New Challenger  
 Direct Mount Cylinder

2 Magnet  
 무기호 : Magnet 비내장형  
 D : Magnet 내장형

3 양로드형

4 튜브내경  
 10 : Ø10  
 16 : Ø16  
 20 : Ø20  
 25 : Ø25

5 실린더 표준행정 (mm)  
 Ø10,16 : 5,10,15,20,25,30st  
 Ø20,25 : 5,10,15,20,25,30,40,50st

6 작동 방식  
 D : 복동형

7 오토스위치 종류  
 무기호 : 오토스위치 없음  
 유접점 : W8(H,V)-2선식  
 무접점 : W9(H,V)-2선식  
           W20H-2선식(2색표시)  
           (3선식:Option)  
 수평형 : H, 수직형 : V  
 ※ 리드선길이는 1m(표준)임.  
 3m의 경우에는 품번끝에 L을 추가표시  
 예)W8HL

8 오토스위치 추가호  
 무기호 : 2개 부착  
 S : 1개 부착

### ■ 제품별 주의사항

사용 전에 반드시 숙지하시고, 안전상 주의사항 및  
 공통 주의사항을 참고 하십시오.

# NDMW 시리즈

## 표준사양

사용유체	공 기
보증내압력	1.05MPa(10.5kgf/cm <sup>2</sup> )
최고사용압력	0.7MPa(7kgf/cm <sup>2</sup> )
최저사용압력	0.05MPa(0.5kgf/cm <sup>2</sup> )
주위 및 사용유체 온도	Auto Switch 부착/미부착 : 5 ~ 60℃
나사공차	KS 2급
행정길이 허용차	+1.0 0
급유	무급유
사용Piston 속도	50~500mm/sec
Cushion	양측 RUBBER 쿠션

## 이론출력표

단위 : (N)

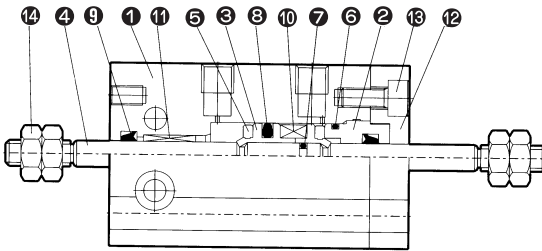
튜브내경 (mm)	호칭명 (mm)	수압면적 (mm <sup>2</sup> )	사용압력 MPa		
			0.3	0.5	0.7
Ø10	4	66.0	19.8	33.0	46.2
Ø16	6	172	51.6	86.0	121
Ø20	8	264	79.2	132	185
Ø25	10	412	124	206	288

1MPa ≒ 10.2kgf/cm<sup>2</sup>

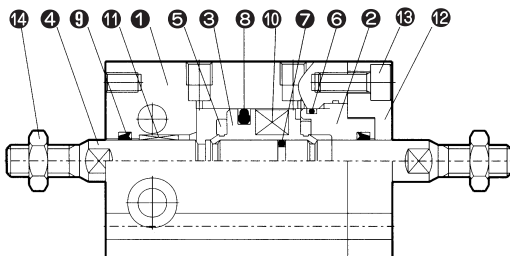
1N ≒ 0.102kgf

## 내부구조도 / 복동양로드

Ø10, Ø16



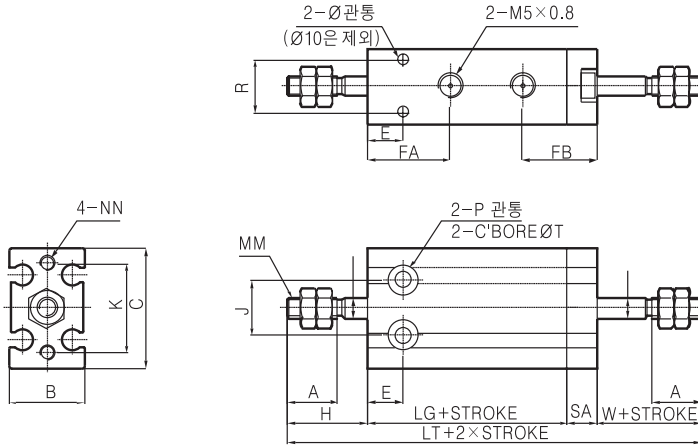
Ø20, Ø25



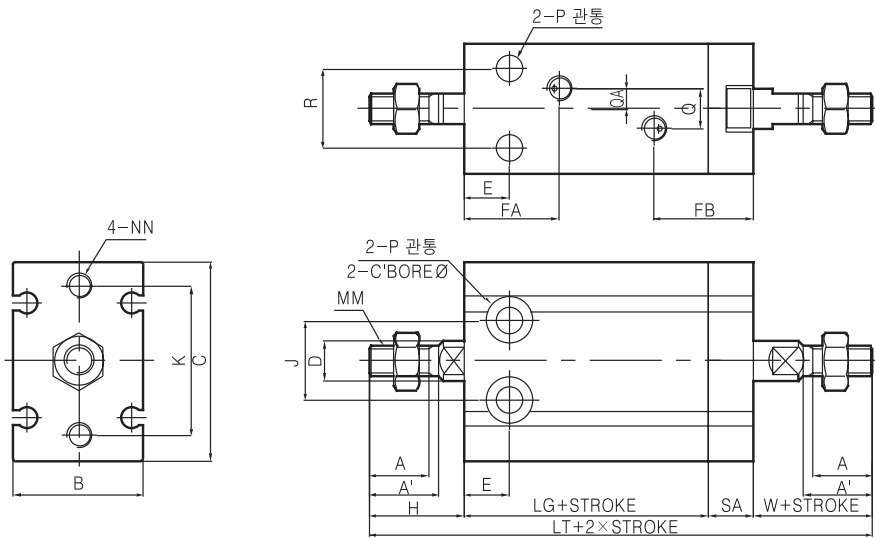
No.	품 명	재 질	비 고
1	실린더 튜브	알루미늄합금	경질 알루미늄
2	로드 커버	알루미늄합금	경질 알루미늄
3	피스톤	황동	Ø6, Ø10
		알루미늄합금	Ø16~Ø32 크로메이트
4	피스톤 로드	스텐레스강	(비오토시 : 탄소강)
5	범퍼	우레탄	
6	헤드 커버 가스켓	NBR	
7	피스톤 가스켓	NBR	
8	피스톤 패킹	NBR	
9	로드 패킹	NBR	
10	마그네트		
11	부시	청동소결	
12	리테이너	알루미늄합금	경질 알루미늄
13	유각 부착 볼트	탄소강	니켈도금
14	로드 끝단 너트	탄소강	니켈도금

NDMW

Ø10, Ø16



Ø20, Ø25



내경(mm)	A	A'	B	C	D	E	FA	FB	H	J	K	MM	NN	P	Q	QA	R	SA	T	W	오토스위치 없음		오토스위치 있음	
																					LG	LT	LG	LT
10	10	-	15.2	24	4	7	16.5	15	16	11	18	M4×0.7	M3×0.5 DP:5	3.2	-	-	-	6	6DP:5	16	35	73	35	73
16	11	12.5	20	32	6	7	16.5	17.5	16	14	25	M5×0.8	M4×0.7 DP:6	4.3	-	-	12	7.5	7.6DP:6.5	16	31	70.5	40	79.5
20	12	14	26.1	40	8	9	19	20	19	16	30	M6×1.0	M5×0.8 DP:8	5.3	8	4	16	9	9.1DP:8	19	36	83	44	91
25	15.5	18	32.1	50	10	10	21.5	20	23	20	38	M8×1.25	M5×0.8 DP:8	5.3	9	4.5	20	9	9.1DP:9	23	40	95	48	103