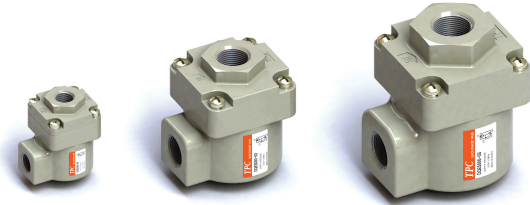



# DQE 시리즈

## 급속배기밸브



- COMPACT SIZE의 대유량 구조
- 밸브 BODY 내경 특수형상 가공으로 동일 기종 최대 유량 확보
- CHECK PACKING에 유로 형상 부여로 유량 손실 최소화 (DQE5000)
- CHECK PACKING 구조 채택으로 PERFECT SEALING 기능 구현
- 다양한 배관구경 나사 크기 및 옵션 구비

### 주문형식

DQE **2000** — **01** 

1                      2                      3

#### 1] BODY SIZE

품 번	SIZE
2000	DQE2000 SERIES
3000	DQE3000 SERIES
5000	DQE5000 SERIES

#### 2] 관접속 구경

품 번	IN, OUT PORT	EXHAUST PORT	비 고
01	Rc(PT)1/8	Rc(PT)1/4	2000 SERIES
02	Rc(PT)1/4		
03	Rc(PT)3/8	Rc(PT)1/2	3000 SERIES
04	Rc(PT)1/2		
04	Rc(PT)1/2	Rc(PT)3/4	5000 SERIES
06	Rc(PT)3/4		

#### 3] PORT 나사 접속 사양

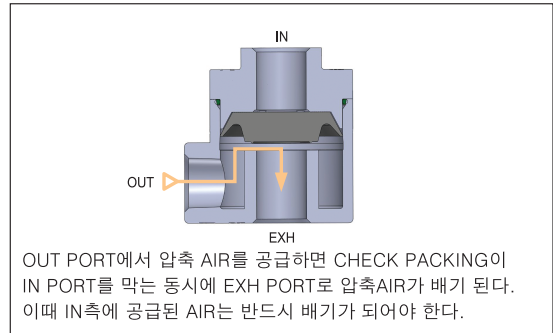
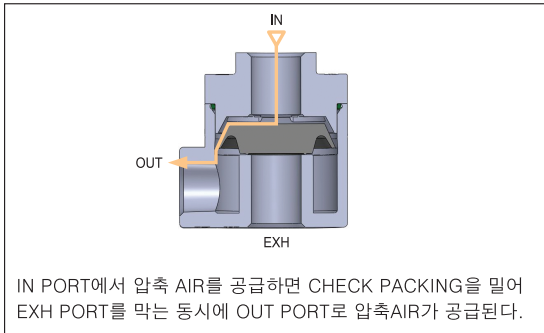
품 번	TAP 구분
무기호	Rc(PT)
U	NPT

### 사양

MODEL NO.	DQE2000		DQE3000		DQE5000	
사용 유체	압축 공기					
사용 압력 (MPa)	0.05~1.0					
보증 내압력 (MPa)	1.5					
사용 온도 (℃)	-5~60(단, 결빙 없을것.)					
부착 자세	자유					
급유 유, 무	무(불필요)					
관 접속 구경(Rc(PT), NPT)	1/8	1/4	3/8	1/2	1/2	3/4
공급 유효단면적 (mm <sup>2</sup> ) (IN => OUT PORT)	23이상	30이상	65 이상	80 이상	115 이상	180이상
배기 유효단면적 (mm <sup>2</sup> ) (OUT => EXHAUST PORT)	30이상		80이상		180이상	
중량(g)	60±3		240±5		480±5	

주) 유효단면적은 사용압력이 0.5MPa일 경우 기준임.

## 작동원리

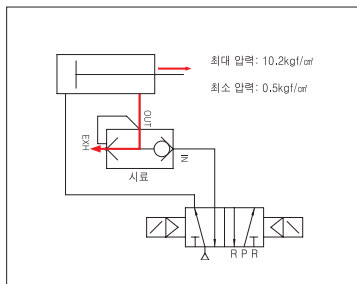


### ■ 사용예

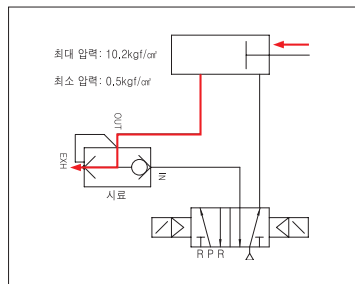
1) 실린더 전진을 빠르게 하는 사용법

2) 실린더 후진을 빠르게 하는 사용법

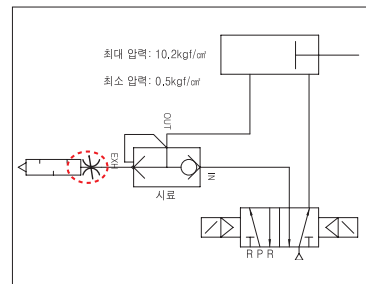
3) 급속배기 밸브 설치 실린더의 (전), 후진 속도를 조절하는 방법



\* 상기 회로도 와 같이 실린더 후진 PORT에 급속배기 밸브 OUT PORT를 설치하고 밸브와 IN포트를 연결하여 사용한다.

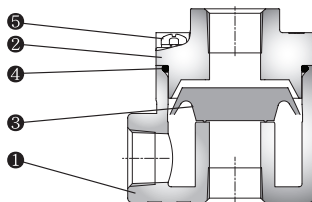


\* 상기 회로도 와 같이 실린더 전진 PORT에 급속배기 밸브 OUT PORT를 설치하고 밸브와 IN포트를 연결하여 사용한다.



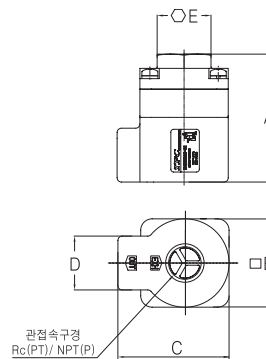
\* 배기(EXH) PORT의 소음이 설치전단에 배기 조절 니들을 설치 사용한다. (세부 사항은 당사에 문의 바랍니다.)

## 구조도 / 부품 LIST



No	품명	수량	재질
①	BODY	1	알루미늄 다이캐스팅
②	END COVER	1	알루미늄 다이캐스팅
③	CHECK PACKING	1	NBR
④	O-RING	1	NBR
⑤	SCREW	4	STEEL

## 치수도



항목	A	□B	C	D	○E	관접속구경(P)	
						IN,OUT	EXHAUST
DQE2000	45	31	39	19	19	1/8,1/4	1/4
DQE3000	65	53	63	30	30	3/8,1/2	1/2
DQE5000	87	65	78	40	40	1/2,3/4	3/4

TV2

TV2WFI

TV2WC

FSW

DR100  
DR200

RS1000  
RS2000

RS4000  
RS4R

SI UNIT

RDV100  
RDV300  
RDV400

DVC1000

DV1000  
DV3000  
DV4000

DVUM1000  
DVUM3000  
DVUM4000

DVP1000  
DVP3000  
DVP4000

RDS300  
RDS3000  
RDS5000

RDSN3000

DS2000  
DS6000

DX1  
DX2

DX1R  
DX2R

TVH

TFVM

DP300  
DP3000  
DP5000

DM

DT220

DQE

DCV

TX350