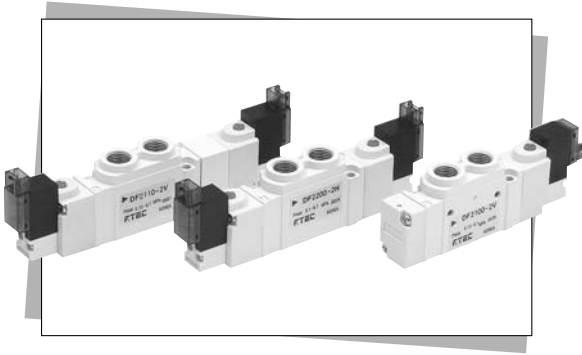


DF2000 series(1/8)

5 ports 파이로트형
(직접 배관식)



- ▷ 고속 응답 대응가능
- ▷ 초소형 디자인/대유량타입
- ▷ 뛰어난 내구성/고신뢰성
- ▷ 저소비 전력 1W
- ▷ 메인/파이로트 밸브 집합배기

▶ 형식 표시 방법

DF 2 1 0 0 - 2 V

① ② ③ ④ ⑤

① 관 접속구경

1	M5
2	Rc1/8

② 절환 방식

1	Single
2	Double
3	Closed Center
4	Exhaust Center
5	Pressure Center

③ 몸체 형식

0	직접 배관형
1	베이스 배관형

④ 전 압

1	DC 12V
2	DC 24V
3	AC 110V
4	AC 220V

⑤ 배선 방식

V (수직형)	
H (수평형)	

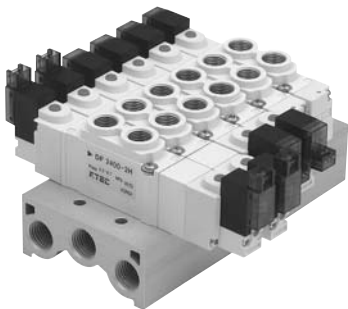
▶ 사양

모 델		DF2100	DF2200	DF2300	DF2400	DF2500
		Single	Double	Closed Center	Exhaust Center	Pressure Center
관 접속 구경		Rc1/8				
사용 유체		공기/ 불활성 가스				
사용 압력(MPa)		0.15~0.7	0.1~0.7	0.2~0.7		
유량 단면적 mm ²		9.0(0.50)		7.2(0.40)		9.5(0.53)
주위 및 사용 유체 온도		5~ 50℃				
응답 시간(0.5MPa)		18ms이하		32ms이하		
최대 작동 빈도		5c/sec		3c/sec		
급 유		불 필 요				
수동 조작		Push-Turn Lock Type				
내충격/내진동		150/30 m/s ² (45 ~ 2000Hz))				
보호 구조		방 진				
코일 정격 전압		AC220V , AC110V (50/60Hz) / DC12V, DC24V				
허용 전압 변동		정격 전압의 ± 10%				
전 력	AC	AC110V(1.1VA) , AC220V(2.0VA)				
	DC	1W				

* 상기 사양은 성능개선을 위하여 예고 없이 변경 될수 있습니다.

▶ 표시 기호

2Position	Single / DF2100
3Position	Double / DF2200
	Closed Center / DF2300
	Exhaust Center / DF2400
	Pressure Center / DF2500



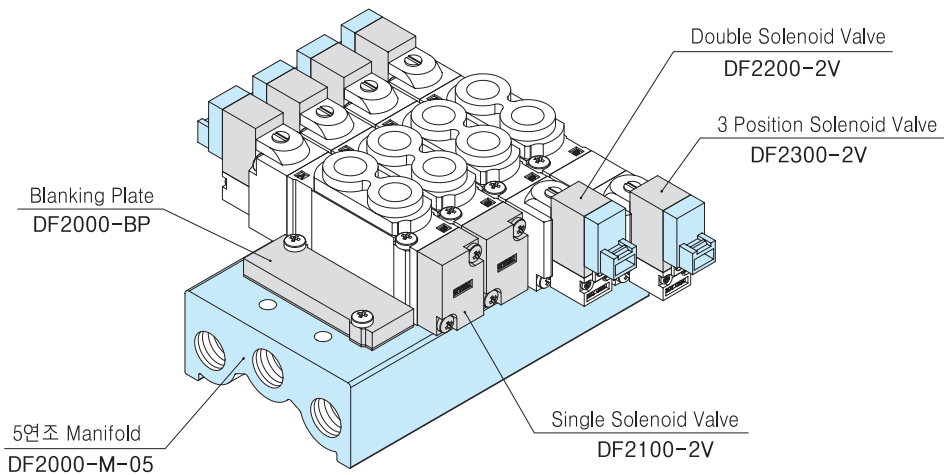
▶ 형식 표시 방법

DF 2000-M - 10

① 매니폴드 연수

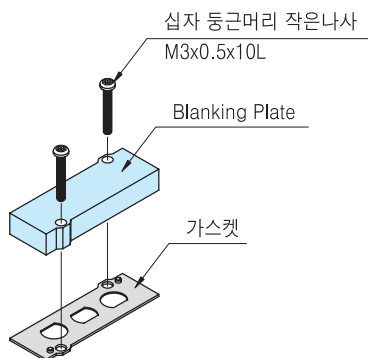
02	2연
03	3연
-	-
20	20연

▶ 주문 구성도

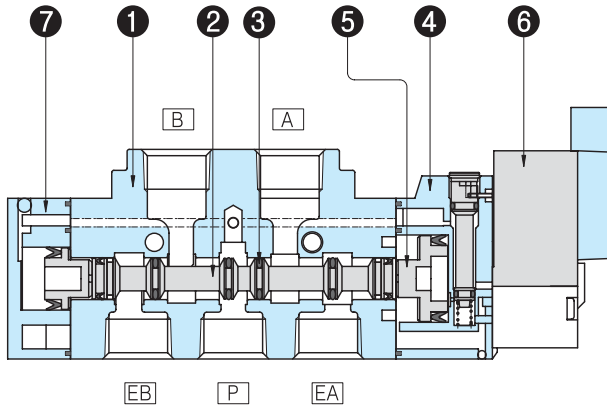


▶ 블랭킹 플레이트 형식 표시 방법

DF 2000-BP



▶ DF2100 구조도

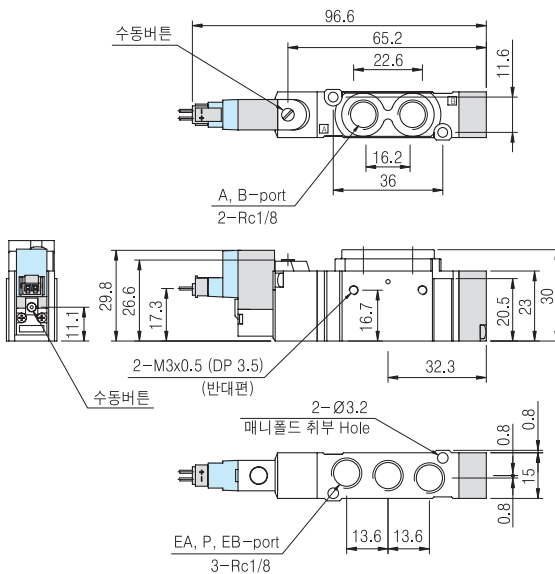


▷ 부품 리스트

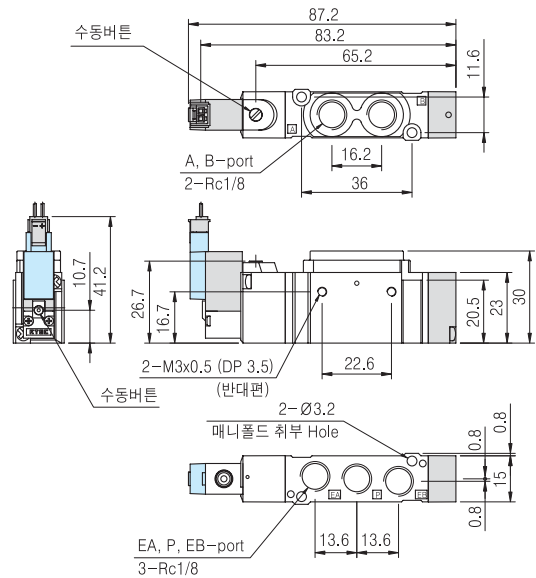
NO.	DESCRIPTION	MATERIAL
1	BODY	ALDC
2	SPOOL	AL
3	SPOOL PACKING	NBR
4	ADAPTER	PLASTIC
5	PISTON	POM
6	COIL ASS'Y	
7	END COVER	PLASTIC

▶ DF2100 외형도

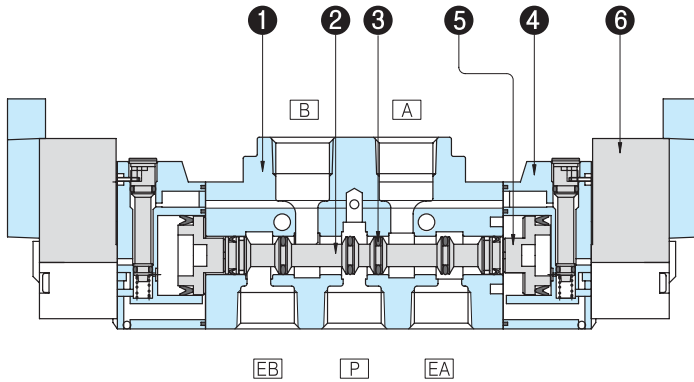
▷ DF2100-□ V (수직형)



▷ DF2100-□ H (수평형)



▶ DF2200 구조도

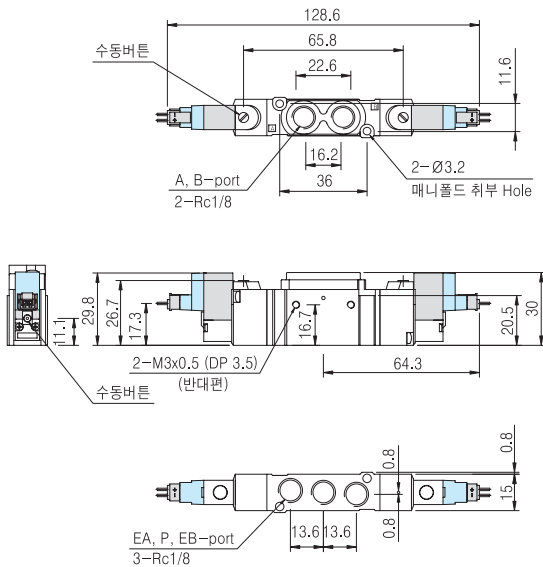


▷ 부품 리스트

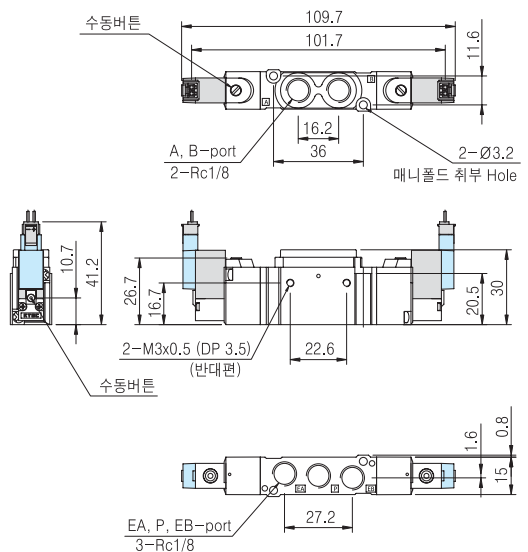
NO.	DESCRIPTION	MATERIAL
①	BODY	ALDC
②	SPOOL	AL
③	SPOOL PACKING	NBR
④	ADAPTER	PLASTIC
⑤	PISTON	POM
⑥	COIL ASS'Y	

▶ DF2200 외형도

▷ DF2200-□ V (수직형)



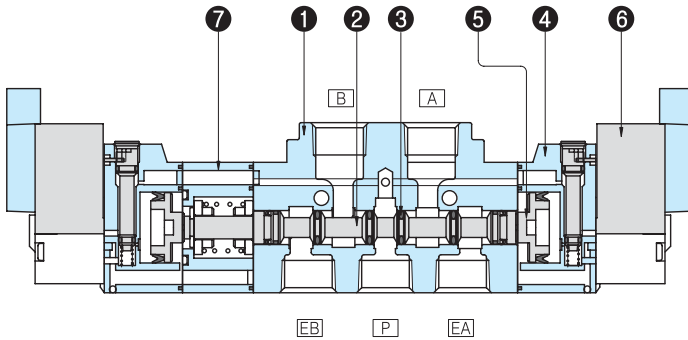
▷ DF2200-□ H (수평형)



DF2300,2400,2500

3 Position
Closed, Exhaust, Pressure Center

▶ DF2300,2400,2500 구조도

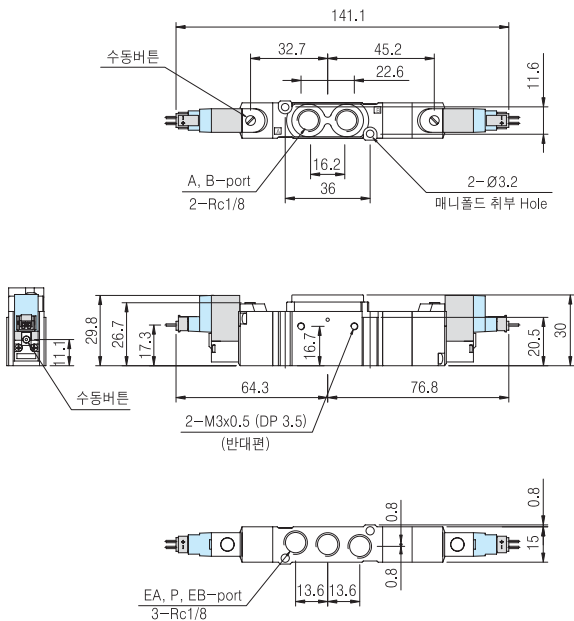


▷ 부품 리스트

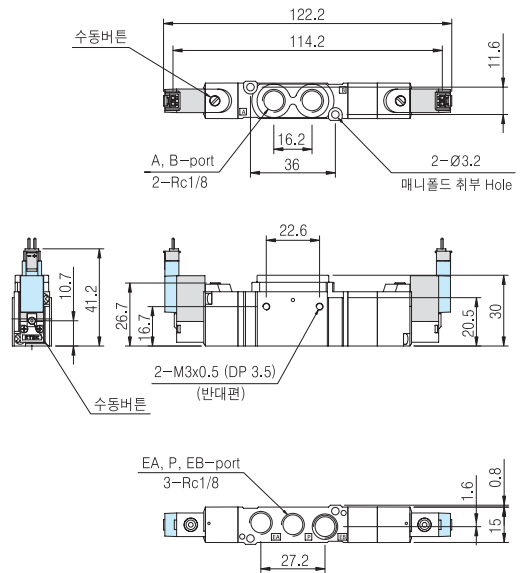
NO.	DESCRIPTION	MATERIAL
1	BODY	ALDC
2	SPOOL	AL
3	SPOOL PACKING	NBR
4	ADAPTER	PLASTIC
5	PISTON	POM
6	COIL ASS'Y	
7	MIDDLE PILOT	PLASTIC

▶ DF2300,2400,2500 외형도

▷ DF2300,2400,2500-□ V (수직형)

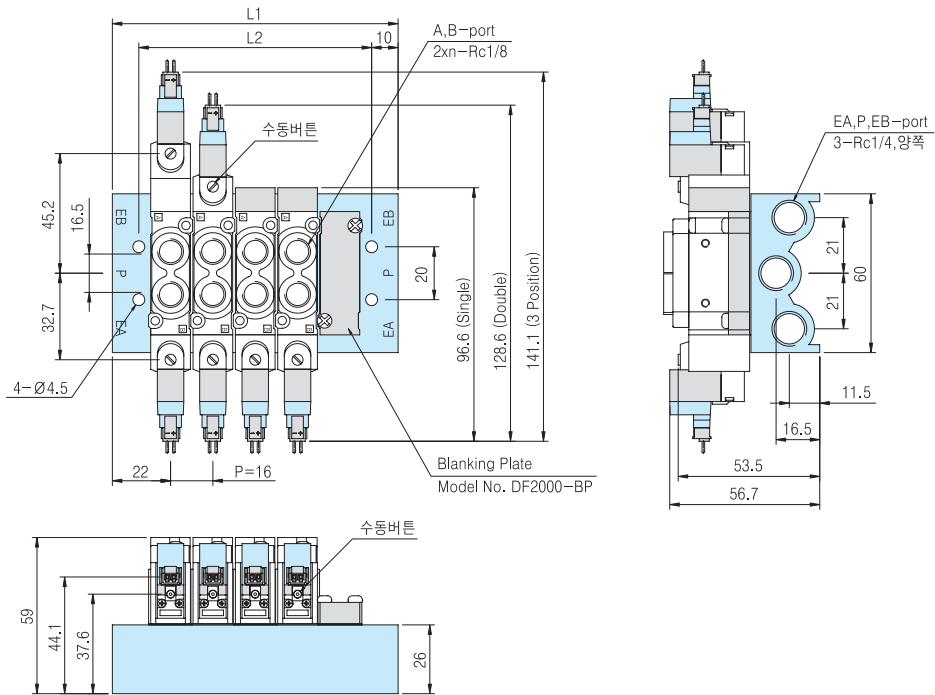


▷ DF2300,2400,2500-□ H (수평형)

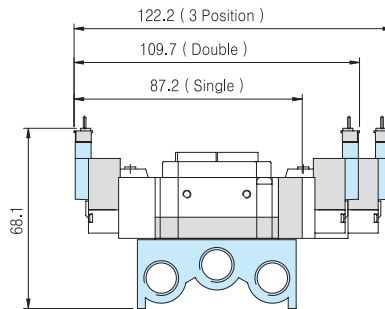


▶ 외형 치수도

▶ DF2□00-□ V (수직형)



▶ DF2□00-□ H (수평형)



* 표기되지 않은 치수는 수직형과 동일합니다.

n(연수)	2	3	4	5	6	7	8	9	10	11	12	13	14	15	16	17	18	19	20
L1	60	76	92	108	124	140	156	172	188	204	220	236	252	268	284	300	316	332	348
L2	40	56	72	88	104	120	136	152	168	184	200	216	232	248	264	280	296	312	328

(mm)