

DB100 series

3 Ports Direct Operation Type
15mm MICRO Solenoid Valve



- ▷ 폭 15mm 초소형 디자인
- ▷ 서지 전압 보호 회로
- ▷ 비동계 사양
- ▷ 저소비 전력(무극성)
- ▷ 뛰어난 내구성

▶ 형식 표시 방법

DB1 0 1 - 2 V

① ② ③ ④

① 절환 방식

0	Normal Closed
1	Normal Open

② 몸체 형식

0	직접 배관형
1	베이스 배관형

③ 전 압

1	DC 12V
2	DC 24V
3	AC 110V
4	AC 220V

④ 배선방식

V (수직형)	
H (수평형)	

▶ 사양

작동 방식	3 Port 직동형
사용 유체	공기/ 불활성 가스
사용 압력	0 ~ 0.7MPa
주위 및 사용유체온도 주1)	5~ 50℃
응답 시간 주2)	5ms 이하
최대 작동 빈도	20c/sec
급 유	불 필 요
수동 조작	Push Button Type
내충격 / 내진동 주3)	150 / 30 (m/s ²)
코일 정격 전압	DC24V
허용 전압 변동	정격 전압의 ±10%
소비 전력	2W (DC24V)
단 자	LED 및 SURGE 보호 회로

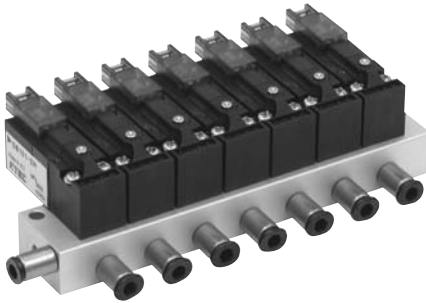
주1) 동결이 없도록 하십시오.

주2) 코일 온도 20℃, 정격전압일때의
동적 성능 시험에 의합니다.

주3) 내충격 : 낙하식 충격 시험기로 메인
밸브/가동 철심의 축방향 및 직각 방향,
통전 및 비통전의 각 조건에서 각각 1회
시험했을때 오동작 없음.(초기값)

내진동 : 45 ~ 2000 Hz 1회 소인, 가동
철심의 축방향 및 직각 방향, 통전 및
비통전의 각 조건에서 시험 했을때
오동작 없음. (초기값)

* 상기 사양은 성능개선을 위하여 예고 없이 변경 될수 있습니다



▶ 형식 표시 방법

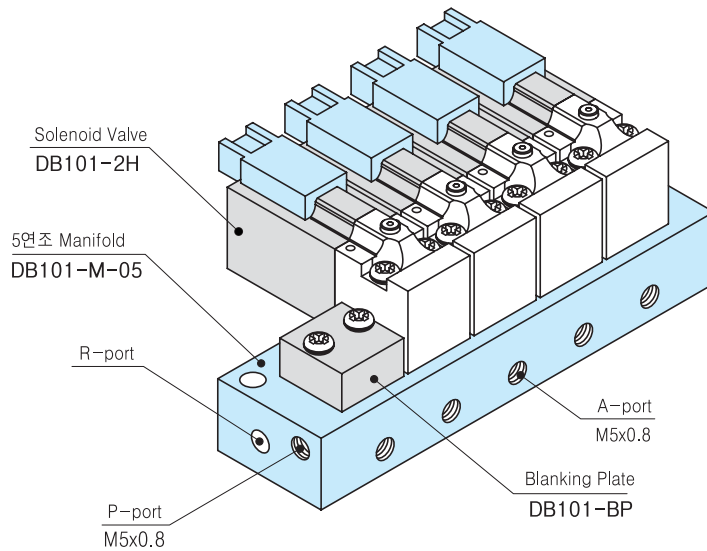
DB 101-M - 10

①

① 매니 폴드 연수

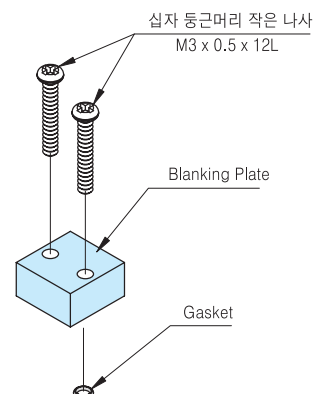
02	2연
03	3연
-	-
20	20연

▶ 주문 구성도

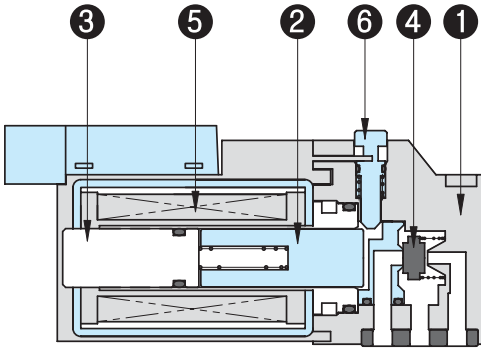


▶ 블랭킹 플레이트 형식 표시 방법

DB 101-BP



▶ DB101 구조도

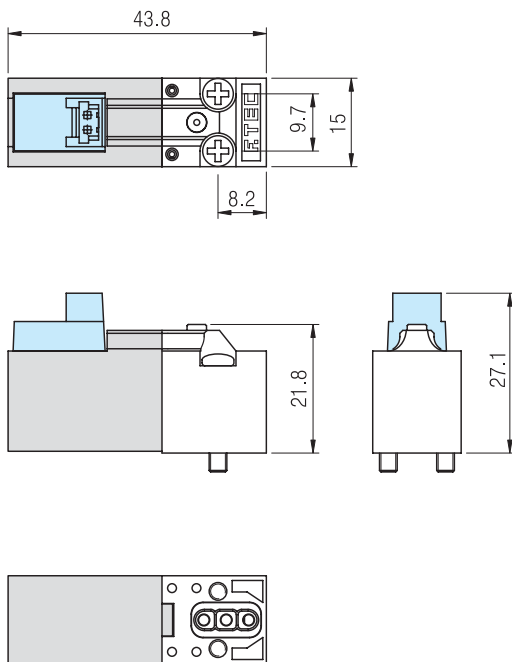


▶ 부품 리스트

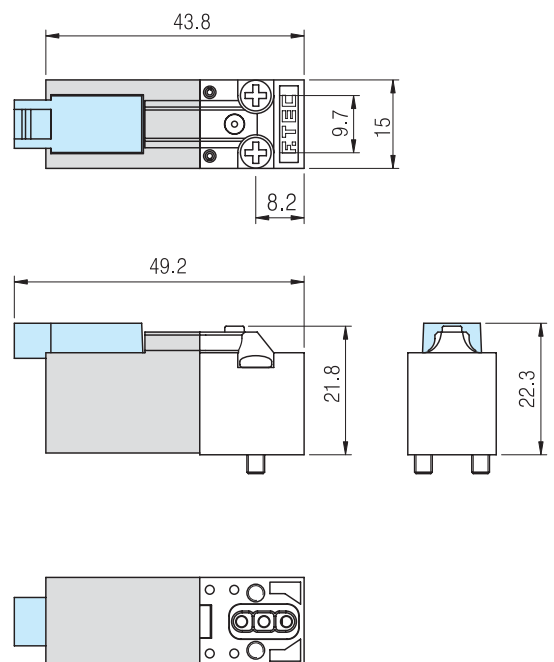
NO.	DESCRIPTION	MATERIAL
①	BODY	PLASTIC
②	MOVING CORE	SUS
③	FIXED CORE	SUS
④	POPPET	NBR
⑤	COIL ASS'Y	
⑥	BUTTON	PLASTIC

▶ DB101 외형도

▶ DB101-□V (수직형)

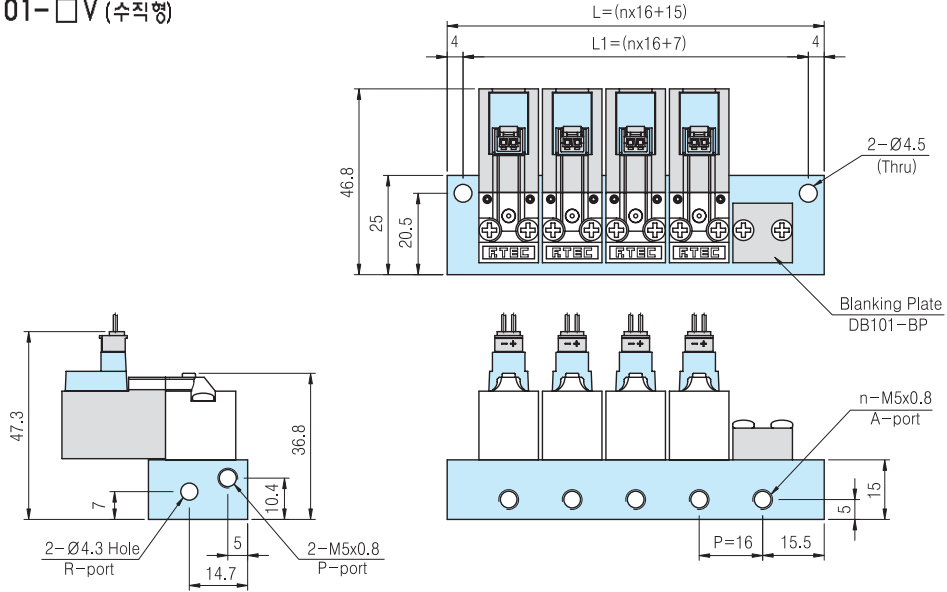


▶ DB101-□H (수평형)

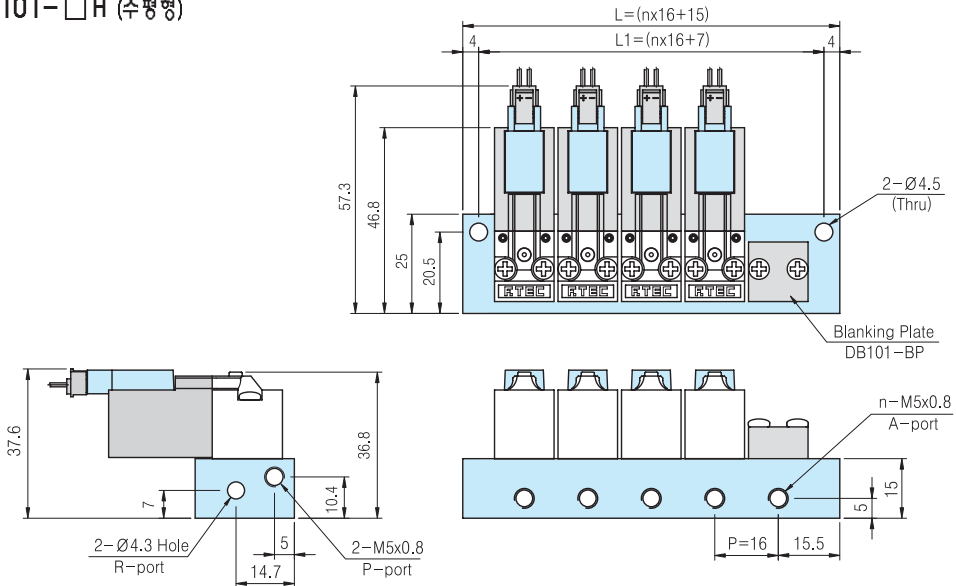


▶ 외형 치수도

▷ DB101-□ V (수직형)



▷ DB101-□ H (수평형)



n(연수)	1	2	3	4	5	6	7	8	9	10	11	12	13	14	15	16	17	18	19	20
L	31	47	63	79	95	111	127	143	159	175	191	207	223	239	255	271	287	303	319	335
L1	23	39	55	71	87	103	119	135	151	167	183	199	215	231	247	263	279	295	311	327

*Normal Open의 경우 R-port 에 M5x0.8 이며, P-port는 관통 Hole입니다. 따라서 R-port에 가압하고 P-port로 배기하십시오.