

CAT

카트리지 실린더

Ø 6 · Ø 10 · Ø 15

공간절약형

개 요

실린더 외경부가 모든 나사의 엄지 손가락 사이즈. 인입시에 스프링이 복귀되는 초소형 단동실린더입니다.

특 징

초소형 사이즈

실린더의 모든 길이를 대폭 단축, 내경도 Ø 6~Ø 15의 초소형. 작은 공간에서도 부착가능하며, 장치의 소형화를 기대합니다.

부착간편

튜브 외경에 나사를 설치하여 치구, 패널 등에 부착이 간편합니다.

2종류 지지형식

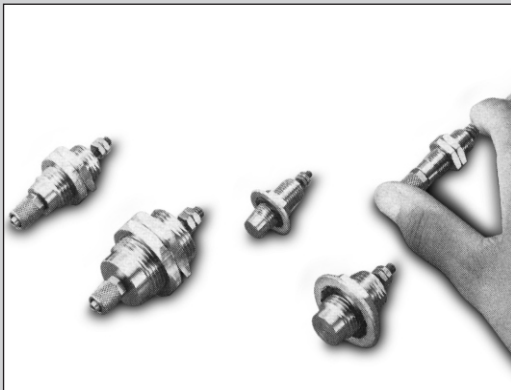
지지형식에 매입형과 판넬부착형을 준비, 매입형은 쥘위셔(다이스렛드)로 쥘하는 방식으로 0형 · 리마 가공 등이 필요없습니다.

에어배관은 1개

단동 압출방식이므로 에어배관 1개만으로 작동됩니다.

선택가능한 끝단형상

피스톤 로드끝단 형상에 숫나사와 나사 없는 것을 준비, 목적에 맞게 선택할 수 있습니다.

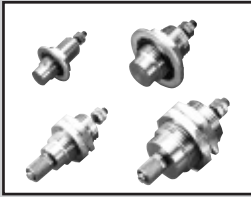


CONTENTS

● 단동 · 압출형(CAT)

A-189

CPSS2
CPSD2
CMK2
SCM
SCA2
SCS
CAT
MDC2
MVC
SMD2
MSD
MSDG
SCD
SSD
SSD2
JSC3
SBC
STS
STL
STG
LCY
LCR
LCM
STR2
UCA2
CAC3
CACS
SCY
MRL2
SRL3
NCK
SCK
SFJ FJ
FK
ABP
실린더스위치



카트리지실린더 단동·압출형

CAT Series

● 튜브내경 : $\varnothing 6 \cdot \varnothing 10 \cdot \varnothing 15$

JIS 기호 ● 단동실린더

■ 사양

항목	CAT			
	mm	$\varnothing 6$	$\varnothing 10$	$\varnothing 15$
튜브내경	mm	$\varnothing 6$	$\varnothing 10$	$\varnothing 15$
작동방식		단동압출형(스프링 리턴 방식)		
사용유체		압축공기		
최고사용압력	MPa	0.7		
최저사용압력	MPa	0.2	0.15	
보증내압력	MPa	1.05		
주위온도	℃	-10~60 (단, 동결 없을 것)		
접속구경		M5		
스트로크허용차	mm	+1.0 0		
사용피스톤속도	mm/s	50~500		
쿠션		없음		
급유		불필요(급유시 터빈유 1종 ISO VG32 사용)		

- 주 : 당 제품은 외부 부하에 의해 발생하는 에너지를 흡수할 수 없습니다.
외부 완충장치 병용을 권장합니다.
- 주 : 단동 실린더는 가압한 상태로 방치하지 마세요.
가압방치하면 압력을 뺐을 때 피스톤로드가 복귀하지 않는 경우가 있습니다.

■ 스트로크

튜브내경(mm)	표준스트로크(mm)
$\varnothing 6$	5 · 10 · 15
$\varnothing 10$	
$\varnothing 15$	

■ 실린더중량

(단위 : g)

스트로크(mm) \ 튜브내경(mm)	5	10	15
$\varnothing 6$	18.0	21.0	23.0
$\varnothing 10$	43.5	50.0	56.5
$\varnothing 15$	100.0	114.5	128.0

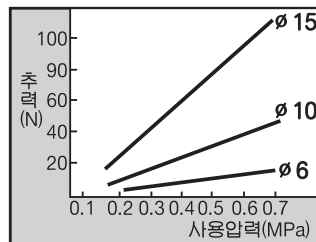
■ 스프링하중(인입시 하중)

(단위 : N)

튜브내경(mm)	스트로크(mm)	스프링하중	
		0일때	작동시
$\varnothing 6$	5	1.92	3.29
	10	1.37	3.33
	15	1.17	3.66
$\varnothing 10$	5	3.92	5.88
	10	3.43	6.86
	15	2.94	7.35
$\varnothing 15$	5	5.88	8.82
	10	4.41	8.82
	15	3.92	9.8

피스톤로드 인입시에 하중이 걸리는 경우 상기 표를 참조하시기 바랍니다.

■ 이론추력(압출시)



■ 형번표시방법

스위치 없음

CAT - N - 6 - 5 - M



기호	내용
① 지지형식	
N	판넬 부착
O	매입
② 튜브내경(mm)	
6	∅ 6
10	∅ 10
15	∅ 15
③ 스트로크(mm)	
5	5
10	10
15	15
④ 피스톤로드끝단	
M	숫나사
F	나사 없음

<형번표시에>

CAT-N-6-5-M

기종 : 카트리지실린더 단동 · 압출형

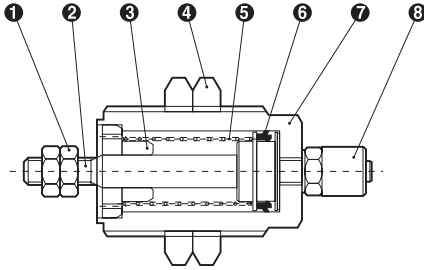
- ① 지지형식 : 판넬 부착
- ② 튜브내경 : ∅ 6mm
- ③ 스트로크 : 5mm
- ④ 피스톤로드끝단 : 숫나사

* 판매단위는 1세트(6개입)입니다.

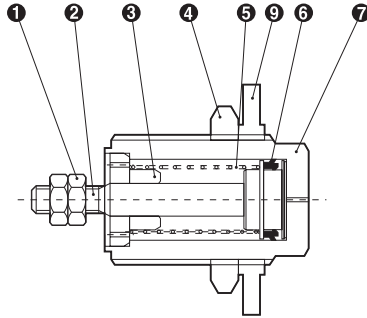
- CPSS2
- CPSD2
- CMK2
- SCM
- SCA2
- SCS
- CAT
- MDC2
- MVC
- SMD2
- MSD
- MSDG
- SCD
- SSD
- SSD2
- JSC3
- SBC
- STS
- STL
- STG
- LCY
- LCR
- LCM
- STR2
- UCA2
- CAC3
- CACS
- SCY
- MRL2
- SRL3
- NCK
- SCK
- SFJ FJ
- FK
- ABP

■ 내부구조및부품리스트

- 판넬부착형(N)



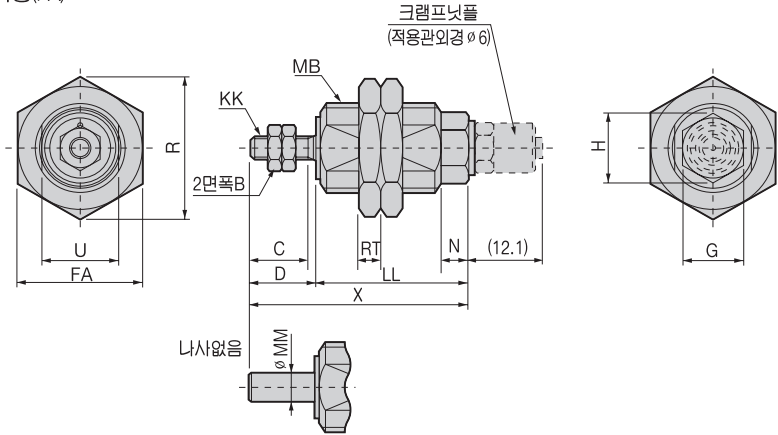
- 매입형(O)



품번	부품명칭	재질	비고	품번	부품명칭	재질	비고
1	육각너트	($\phi 6, \phi 10$) 스테인레스강 ($\phi 15$) 강		5	원통 스프링	강	전착도장
2	피스톤로드	스테인레스강		6	피스톤패킹	니트릴고무	
3	로드커버	링청동		7	본체	황동	니켈도장
4	너트	강	니켈도금	8	크램플넛플		
				9	다이스레드	니트릴고무, 강	

외형치수도

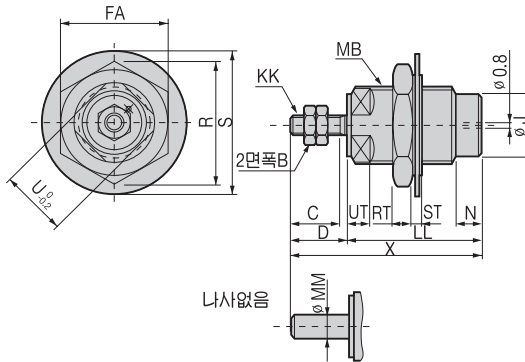
● 판넬부착형(FA)



● 주 : 에어배관시 첨부되는 크램프넛플(오리피스경 ø0.8)을 사용해주세요.

기호 튜브내경(mm)	B	C	D	FA	G	H	KK	LL 스트로크			MB	MM	N	R	RT	U	X 스트로크		
								5	10	15							5	10	15
								ø 6	5.5	7							8.5	14	7 _{-0.2}
ø 10	7	10	11.5	22	11 _{-0.25}	12.7	M4	21	27	33.5	M16×1.5	5	5	25.4	4	13 _{-0.25}	32.5	38.5	45
ø 15	8	12	13.5	30	18 _{-0.25}	20.8	M5	24	30	36	M24×1.5	6	6	34.6	5	22 _{-0.25}	37.5	43.5	49.5

● 매입형(O)



기호 튜브내경(mm)	B	C	D	FA	J	KK	LL 스트로크			MB	MM	N	R	RT	S	ST	U	UT	X 스트로크		
							5	10	15										5	10	15
							ø 6	5.5	7										8.5	14	8.5
ø 10	7	10	11.5	22	13	M4	21	27	33.5	M16×1.5	5	5	25.4	4	30.3	2	13 _{-0.25}	4.2	32.5	38.5	45
ø 15	8	12	13.5	30	21	M5	24	30	36	M24×1.5	6	6	34.6	5	42.8	3	22 _{-0.35}	5.2	37.5	43.5	49.5

CPSS2
CPSD2
CMK2
SCM
SCA2
SCS
CAT
MDC2
MVC
SMD2
MSD
MSDG
SCD
SSD
SSD2
JSC3
SBC
STS
STL
STG
LCY
LCR
LCM
STR2
UCA2
CAC3
CAC5
SCY
MRL2
SRL3
NCK
SCK
SFJ FJ
FK
ABP
실린더스위치

■ MEMO