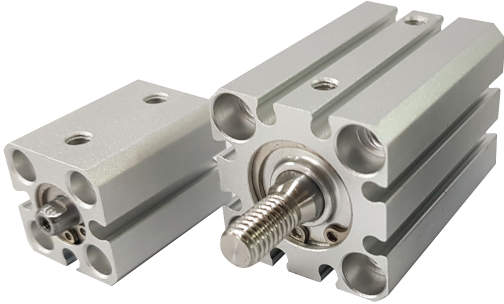
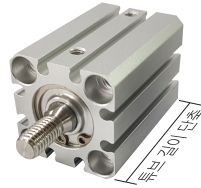


AQS 시리즈

박형실린더(사각튜브) 콤팩트 타입 튜브내경 : Ø12, Ø16, Ø20

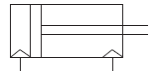


- 박형실린더 콤팩트 타입
- 설치 공간의 콤팩트화
- AQ2 대비 TUBE 길이 약 6%~28% 감소
-상세 내용 262p 참조



표시기호

복동 : 편로드



주문형식

A D QS A 12 — 30 D C M — W8H S

1 2 3 4 5 6 7 8 9

1] 오토스위치 부착

무기호 : 기본형 (Ø16 주문 가능 /Ø12, Ø20은 AQ2 사양으로 주문)
D : 오토스위치 부착 (자석내장)

2] 부착

A : 양단 탭(기본형)
※ Ø12~Ø20 경우 양단탭 표준 (관통구멍 공용)

3] 튜브내경

12 : 12mm
16 : 16mm
20 : 20mm
(Ø25 이상은 AQ2시리즈와 동일함)

4] 실린더 표준행정(mm)

Ø12, Ø16 : 5,10,15,20,25,30
Ø20 : 5,10,15,20,25,30,35,40,45,50

5] 작동방식

D : 복동식(기본)

6] 몸체사양_1

C : RUBBER 쿠션 부착(기본)

7] 몸체사양_2

무기호 : 표준형(로드끝단 암나사)
M : 로드 끝단 수나사

8] 오토스위치의 종류

- * 무기호 : 오토스위치 없음(자석내장 실린더)
- * 유접점 오토스위치
W8H : 초소형 오토스위치(수평형,2선식)
W8V : 초소형 오토스위치(수직형,2선식)
- * 무접점 오토스위치
W9H : 초소형 오토스위치(수평형,2선식)
W9V : 초소형 오토스위치(수직형,2선식)
W9HN : 초소형 오토스위치(수평형,3선식)
W9VN : 초소형 오토스위치(수직형,3선식)
W10V : 초소형 오토스위치 수직형, 2선식
W20H : 초소형 오토스위치 수평형, 2선식(2색표시)
W30H : 초소형 오토스위치 수평형, 2선식(방수등급:IP69K)

※ 리드선 길이가 3m의 경우에는 품번끝에 L을 추가표시
예)W8HL

※ 리드선 길이가 5m의 경우에는 별도 문의바랍니다.

※ AQ2시리즈 사양과 동일함.

9] 오토스위치 추가호

무기호 : 2개 부착
S : 1개 부착
n : n개 부착

● 주의사항

※ 중간스트로크의 제작

표준행정 실린더에 스페이서를 장착함으로써 최소 3mm 부터 1mm씩 중간행정 제작이 가능합니다.

예1) AQSA12-27DC는 표준실린더 AQSA12-30DC의 내부에 3mm 폭 스페이서를 삽입함

※ 단 Ø16 경우 별도 문의

박형실린더(사각튜브) 콤팩트 타입 AQS 시리즈

주의

스냅링의 착탈

- 부착착탈은 적당한 플라이어(C형 스냅링의 부착 공구)를 사용하여 주십시오.
- 적당한 플라이어(C형 스냅링 부착공구)를 사용시에도 플라이어(C형 스냅링 공구)의 끝단부분에 스냅링이 돌출되어 인체 및 주위기에 상해 또는 파손을 일으킬수 있으니 항상 주의하십시오. 또한, 부착시 스냅링이 확실히 체결되어있는지를 확인 후, 공기를 공급하여 주십시오.

부착

- 부하를 떼어 낼 때, 반드시 부하측의 피스톤 로드 2면 폭부를 고정하고 나서 진행하십시오.
- 부하측의 피스톤 로드를 단단히 고정시키지 않으면 피스톤 로드의 체결부(나사체결부)가 풀릴수 있으니 주의하십시오.

형식

튜브 내경(mm)		12	16	20
공기압행	부착	○	○	○
	관통구멍(표준)	(공용)	(공용)	(공용)
	양단탭			
	자석내장	○	○	○
배관방법	M5x0.8			
나사끼움형				
리버쿠션 부착 (기본)	○	○	○	○

중량표

(단위 g)

오토스위치 없음

튜브내경 (mm)	실린더 행정 (mm)									
	5	10	15	20	25	30	35	40	45	50
12	29	36	42	49	56	62	-	-	-	-
16	37	45	54	62	71	79	-	-	-	-
20	63	76	90	103	116	129	142	155	168	181

오토스위치 부착 (자석 내장)

튜브내경 (mm)	실린더 행정 (mm)									
	5	10	15	20	25	30	35	40	45	50
12	37	43	50	57	63	70	-	-	-	-
16	48	57	66	74	83	91	-	-	-	-
20	92	105	118	131	144	157	170	183	196	210

※ 오토스위치의 질량은 별도 문의해 주십시오

합중 중량표

(단위 g)

튜브내경 (mm)		12	16	20
로드끝단 수나사	수나사부	1.5	3	6
	너트	1	2	4

표준사양

튜브 내경(mm)	12	16	20
형식	공기압 (무급유) 타입		
작동 방식	복동 편로드		
사용유체	공기		
보증 내 압력	1.5MPa		
최고사용압력	1.0MPa		
최저사용압력	0.07MPa	0.05MPa	
주위 및 사용유체 온도	오토스위치 없음 : -5°C~70°C (단, 동결 없어야 함) 오토스위치 부착 : -5°C~60°C (단, 동결 없어야 함)		
쿠션	양측 리버쿠션(기본)		
스트로크 길이의 허용차	+1.0 / 0 mm ^{*)}		
설치	양단탭(관통구멍 공용)		
사용 피스톤 속도	50~500m/s		

주) 스트로크 길이의 허용차에는 뎀퍼(리버쿠션)의 변화량은 포함되지 않습니다
※ Ø12-Ø25 경우 설치-양단탭이 표준형임. (관통구멍 공용)

표준 스트로크

튜브 내경(mm)	표준 스트로크 (mm)
12, 16	5, 10, 15, 20, 25, 30
20	5, 10, 15, 20, 25, 30, 35, 40, 50

박형실린더(AQ2시리즈) 호환성

튜브 내경(mm)	오토스위치 부착	오토스위치 없음
12	AQS [AQ2 대비 -6mm]	AQ2 공통
16	AQS [AQ2 대비 -8.5mm]	AQS [AQ2 대비 -1.5mm]
20	AQS [AQ2 대비 -2mm]	AQ2 공통
25 이상	AQ2 공통	

계산방법

예) AGQA32-28DC
 ● 기준 중량 : AQA12-25DC 56g
 ● 합중 중량 : 로드끝단 수나사..... 1.5g
 너트 1g

 58.5g

- TCP1
- APM
- TCM
- TCM2
- ARD
- AM2
- TCA2
- TCS1
- TCS2
- TCQ2
- ADQ2CP
- AQ2
- ADQ2
- AQ3
- TCK1
- TCK2
- ACK1
- ABK
- ABK2
- NSK
- TGQ
- NGQ
- NGQ(에어쿠션)
- TGM2
- TG
- APR
- TCRL
- AMR
- AMRBR
- NP
- NBP
- ADR
- ASL
- NDC
- NDM

AQS 시리즈

이론 출력표

(단위 N)

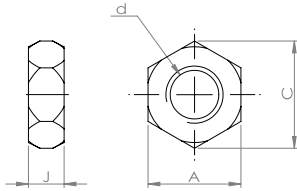


튜브내경 (mm)	작동 방향	작동 압력 (MPa)							
		0.3	0.4	0.5	0.6	0.7	0.8	0.9	1.0
12	OUT	34	45	57	68	79	90	102	113
	IN	25	34	42	51	59	68	76	85
16	OUT	60	80	101	121	141	161	181	201
	IN	45	60	75	90	106	121	136	151
20	OUT	94	126	157	188	220	251	283	314
	IN	71	94	118	141	165	188	212	236

1N ≈ 0.102kgf
1MPa ≈ 10.2kgf/cm²

부속금구-로드끝난 너트

(재질 : 압연강재)



품번	적용튜브내경(mm)	J	d	A	C
M5x0.8-PL	12	4	M5x0.8	8	9.2
M6x1.0-PL	16	5	M6x1.0	10	11.5
TNT-02	20	5	M8x1.25	13	15

※AQ2 주문형식과 동일

패킹 LIST/교환부품/공기압(무급유)형

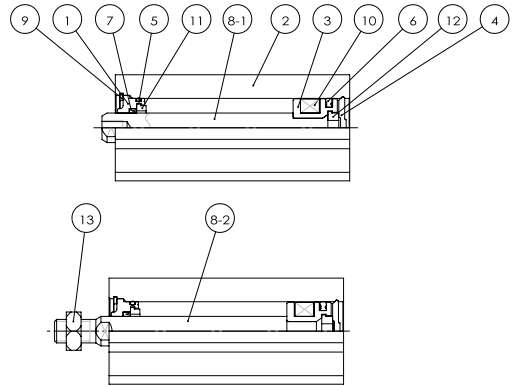
NO	품명	재질	Ø12	Ø16	Ø20
5	GASKET	NBR	C-10	C-14	C-18
6	PISTON PACKING	NBR	TPSA-12	TPSA-16	TPSA-20
7	ROD PACKING	NBR	DYR-6K	DYR-8K	DYR-10SK

※AQ2 주문형식과 동일

부착 금구류

- 부착 금구류 (푸트형, 로드축, 헤드축 플랜지형 등)은 AQ2 시리즈와 호환 가능합니다.

구조도/부품 LIST



NO.	품명	재질	수량	비고
1	ROD COVER	알루미늄 합금	1	아노다이징
2	CYLINDER TUBE	알루미늄 합금	1	아노다이징
3	PISTON	알루미늄 합금	1	
4	END PLATE	알루미늄 합금	1	
5	GASKET	NBR	1	
6	PISTON PACKING	NBR	1	
7	ROD PACKING	NBR	1	
8-1	PISTON ROD	스테인리스 강 ^{*)}	1	암나사 TYPE (경질크롬도금)
8-2		스테인리스 강 ^{*)}	1	수나사 TYPE (경질크롬도금)
9	SNAP RING	탄소공구강	1	
10	MAGNET	NBR+Ba Ferrite	1	
11	BUMPER"A"	POLYURETHANE	1	로드커버축 장착
12	BUMPER"B"	POLYURETHANE	1	피스톤축 장착
13	ROD END NUT	강	1	아연백색도금

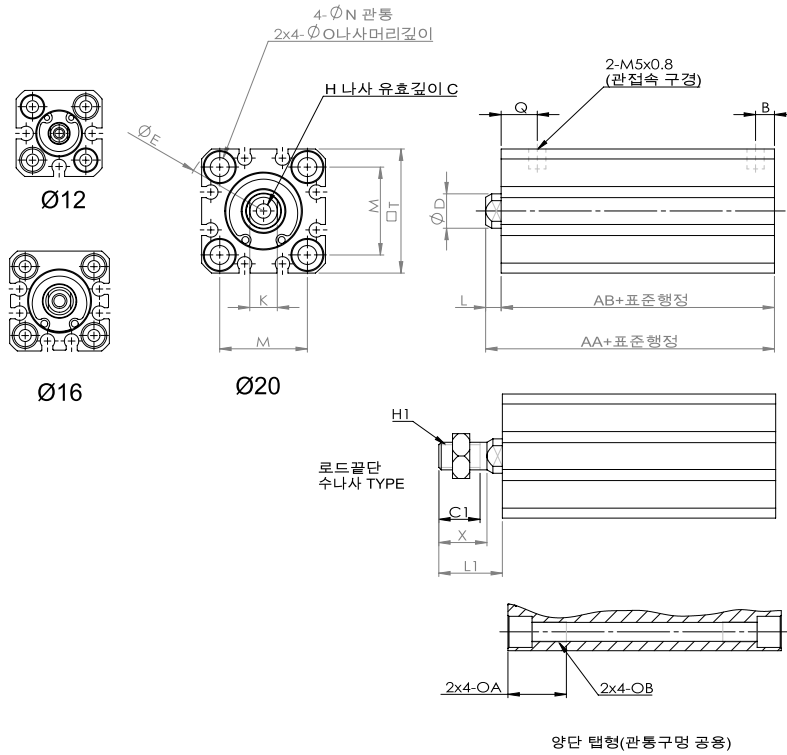
※ Ø12, Ø16 의 경우 PISTON, MAGNET SEAT로 분리형임

※ Ø12, Ø16 의 경우 END PLATE 없음

주) 비오토타입-탄소강/경질크롬도금. 단, Ø16 경우 스테인리스 강

박형실린더(사각튜브) 콤팩트 타입 AQS 시리즈

표준형(관통구멍형 · 양단 탭)



튜브내경	스트로크 (mm)	오토스위치 없음		오토스위치 부착		D	K	L	T	Q	B	M	N	E	O	OA	OB
		AA	AB	AA	AB												
12	5~30	20.5	17	25.5	22	6	5	3.5	25	7.5	5	15.5	Ø3.5	32	Ø6.5 DP 4	11	M4x0.7
16	5~30	20.5	17	25.5	22	8	6	3.5	29	7.5	5	20	Ø3.5	38	Ø6.5 DP 4	11	M4x0.7
20	5~50	24	19.5	34	29.5	10	8	4.5	36	10.5	5.5	25.5	Ø5.5	47	Ø9 DP 7	17	M6x1.0

튜브내경	H	C
12	M3x0.5	DP 6
16	M4x0.7	DP 8
20	M5x0.8	DP 7

로드끝단 수나사 TYPE

튜브내경	L1	C1	H1	X
12	14	9	M5x0.8	10.5
16	15.5	10	M6x1.0	12
20	18.5	12	M8x1.25	14

※ 오토스위치가 없는 경우 Ø12/Ø16-5 stroke, Ø20/Ø25-5/10 stroke 는 튜브의 부착볼트용 양단탭이 관통임.

- TCP1
- APM
- TCM
- TCM2
- ARD
- AM2
- TCA2
- TCS1
- TCS2
- TCQ2
- ADQ2CP
- AQ2
- ADQ2
- AQ3
- TCK1
- TCK2
- ACK1
- ABK
- ABK2
- NSK
- TGQ
- NGQ
- NGQ(에어쿠션)
- TGM2
- TG
- APR
- TCRL
- AMR
- AMRR
- NP
- NBP
- ADR
- ASL
- NDC
- NDM