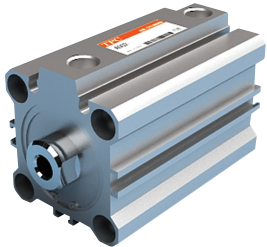


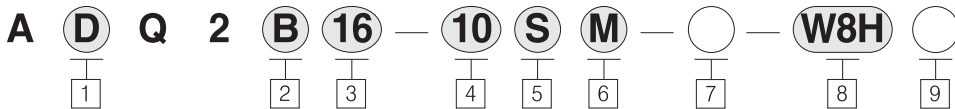
AQ2, ADQ2 시리즈

박형실린더(사각튜브) : 표준형/단동-편로드
 튜브내경 : Ø12, Ø16, Ø25, Ø32, Ø40, Ø50



- 단동 편로드 박형실린더
- 공간 절약형 실린더
- 콤팩트한 장치 설계가 가능
- 사각튜브 내측에 소형 오토 스위치를 장착

주문형식



1 오토스위치 부착

무기호 : 기본형
 D : 오토스위치 부착(자석내장)

2 부착

B : 관통구멍 (표준형)
 A : 양단탭 (p.301 참조)
 D : 2산 클래비스 (기분양단탭)
 F : 로드측 플랜지 (기분양단탭)
 G : 헤드측 플랜지 (기분양단탭)
 L : 푸트 (기분양단탭)
 ※ 부착 지지 금구는 미조립 출하 됩니다.

3 튜브내경

12 : 12mm
 16 : 16mm
 25 : 25mm
 32 : 32mm
 40 : 40mm
 50 : 50mm

4 실린더 표준행정(mm)

튜브 내경 표준행정
 Ø12, Ø16, Ø25 : 5, 10
 Ø32, Ø40, Ø50 : 5, 10

5 작동방식

S : 단동 전진형
 T : 단동 후진형
 ※ Ø32, Ø40, Ø50의 경우 T 단동 type 제작불가

6 몸체사양

무기호 : 표준형(로드 끝단 암나사)
 M : 로드끝단 수나사
 F : 헤드측 인로 부착
 I : 1산 너클 조인트 (로드 끝단 수나사)
 Y : 2산 너클 조인트 (로드 끝단 수나사)

※ 몸체 사양 조합가능 (FM, FI, FY)
 ※ Ø12, Ø16의 경우 F 제외
 ※ I, Y는 1EA 미조립 출하

7 시리즈

무기호 : 표준형
 XC16 : 동계불가형
 ※ Ø12~Ø40의 경우 동계불가형이 기본임.

8 오토스위치의 종류

무기호 : 오토스위치 없음
 유점점 오토스위치
 A73K : D-A73K (Ø32~Ø100)
 W8H(V) : 초소형 오토스위치 수평(수직)형, 2선식
 무점점 오토스위치
 W9H(V) : 초소형 오토스위치 수평(수직)형, 2선식
 W9H(V)N : 초소형 오토스위치 수평(수직)형, 3선식
 W10V : 초소형 오토스위치 수직형, 2선식
 W20H : 초소형 오토스위치 수평형, 2선식 (2색표시)

※ 주) 오토스위치 세부사항은 p.840 참조
 ※ 리드선 길이가 3m의 경우에는 품번끝에 L을 추가표시
 예)A73KL - D-A73KL
 ※ 리드선 길이가 5m의 경우에는 별도 문의 바랍니다.

9 오토스위치 추가호

무기호 : 2개 부착
 S : 1개 부착
 n : n개 부착

부착 지지 금구 부품 품번

튜브내경 (mm)	푸트	플랜지	2산 클래비스
12	QL-012	QF-012	QD-012
16	QL-016	QF-016	QD-016
32	QL-032	QF-032	QD-032
40	QL-040	QF-040	QD-040
50	QL-050	QF-050	QD-050

※ 푸트 금구 주문시 실린더 1EA에 푸트 금구 2EA를 주문하여 주십시오.

● 주의사항

※ 중간행정의 제작

표준행정 실린더에 스페이서를 장착함으로써 최소 3mm부터 1mm씩 중간행정 제작이 가능합니다.

예1) AQ2B12-27D는 표준 실린더 AQ2B12-30D의 내부에 3mm 폭 스페이서를 삽입함.

예2) AQ2B12-29D는 표준 실린더 AQ2B12-50D의 내부에 21mm 폭 스페이서를 삽입함.

TCP1

APM

TCM

TCM2

ARD

AM2

TCA2

TCS1
TCS2

TCQ2

ADQ2CP

AQ2
ADQ2

AQ3

TCK1
TCK2

ACK1

ABK
ABK2

NSK

TGQ

NGQ
NGQ(에어쿠션)TGM2
TG

APR

TCRL

AMR

AMRBR

NP
NBP

ADR

ASL

NDC

NDM

AQ2, ADQ2 시리즈

■ 제품별 주의사항

사용 전에 반드시 숙지하시고, 안전상의 주의사항 및 공통 주의사항을 확인하십시오.

① 주의

스냅링의 착탈

- 부착착탈은 적당한 플라이어(C형 스냅 링의 부착 공구)를 사용하여 주십시오.
- 적당한 플라이어(C형 스냅 링 부착공구)를 사용시에도 플라이어(C형 스냅 링 공구)의 끝단부분에 스냅 링이 돌출되어 인체 및 주위기기에 상해 또는 파손을 일으킬 수 있으니 항상 주의하십시오. 또한, 부착시 스냅 링이 확실하게 체결되어있는지를 확인 후, 공기를 공급하여 주십시오.

부 착

- 부하를 떼어 낼 때, 반드시 부하측의 피스톤 로드 2면 폭부를 고정하고 나서 진행하십시오.
- 부하측의 피스톤 로드를 단단히 고정시키지 않으면 피스톤 로드의 체결부(나사체결부)가 풀릴 수 있으니 주의하십시오.

중량표

(단위 g)

작동방식	튜브내경 (mm)	실린더 행정 (mm)	
		5	10
전진형	12	40	47
	16	61	72
	25	118	139
	32	157	181
	40	276	298
	50	-	413
후진형	12	46	53
	16	66	78
	25	124	143

형 식

튜브 내 경		12	16	25	32	40	50	
공기압형	부 착	관통구멍(표준)	○	○	○	○	○	
		양단탭	○	○	○	○	○	
	자석내장	○	○	○	○	○		
	배관방법	나사끼움형	M5×0.8			M5×0.8 ⁺ RcPT11/8	RcPT11/4	RcPT11/4
	로드끝단 수나사	○	○	○	○	○	○	
헤드측 인로 부착	○	○	○	○	○	○		

(주1) 오토스위치 없는 경우, 5행정만 M5×0.8입니다.

표준사양

형 식	공기압(무급유형)
사용유체	공 기
보증 내압력	1.5MPa (15.3kgf/cm ²)
최고 사용압력	1.0MPa (9.9kgf/cm ²)
주위 및 사용 유체 온도	-10℃ ~ 70℃ (동결이 없을 것)
로드끝단 나사공차	KS 2급
행정길이의 허용차	+1.0 0
사용 피스톤 속도	50 ~ 500 mm/s
러버 쿠션	없 음
로드끝단 나사	암 나사
부 착	관통 구멍

최저 작동압력

(단위 MPa)

튜브 내 경	12	16	25	32	40	50
공기압(무급유형)	0.07	0.07	0.15	0.17	0.15	0.13

할증 중량표

(단위 g)

튜브내경 (mm)	12	16	25	32	40	50
부착 양단 탭형	1	2	7	7	6	7
로드끝단 수나사부	1.5	3	12	26	27	53
수나사 너트	1	2	8	17	17	32
헤드측 인로 부착	0.7	1.3	3	5	7	13
러버 쿠션 부착	1	2	4	4	6	10

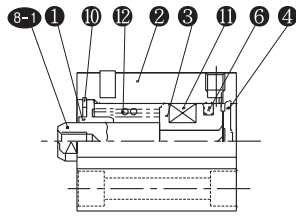
계산방법

예) AQ2A25-10SM

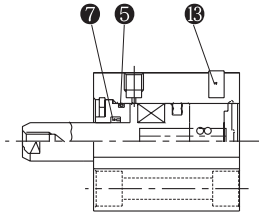
- 기준중량 : AQ2B25-10S 139g
 - 할증중량 : 부착양단탭형 7g
 - 로드끝단 수나사 20g
 - 러버쿠션 부착 4g
- 170g

표준형/단동-편로드 AQ2, ADQ2 시리즈

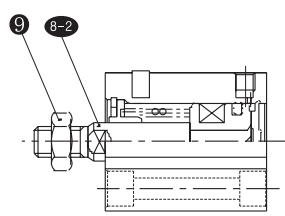
구조도/부품 LIST



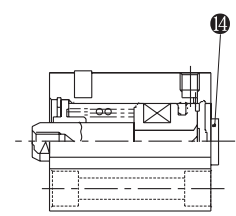
전진형



후진형



로드끝단 수나사



헤드측 인로 부착

패킹 LIST/교환부품/공기압(무급유)형

No	품 명	수량	재 질	비 고
1	ROD COVER	1	알루미늄 합금	백색 ALUMITE
2	CYLINDER TUBE	1	알루미늄 합금	
3	PISTON	1	알루미늄 합금	
4	END PLATE	1	알루미늄 합금	경질 ALUMITE
5	GASKET	1	NBR	
6	PISTON PACKING	1	NBR	
7	ROD PACKING	1	NBR	
8-1	PISTON ROD	1	스텐레스강(탄소강)	암나사 TYPE
8-2	PISTON ROD	1	스텐레스강(탄소강)	수나사 TYPE
9	ROD END NUT	1	강	아연백색도금
10	SNAP RING	1	스텐레스강(탄소강)	니켈도금
11	MAGNET	1	NBR+Ba Ferrite	
12	RETURN SPRING	1	스프링강	
13	AIR EXHAUST BOLT	1	강	니켈도금
14	인로딩	1	알루미늄 합금	경질 ALUMITE

- ※ Ø12, Ø16의 경우 PISTON, PISTON-B 분리형임
- ※ Ø12, Ø16의 경우 헤드측 인로, END PLATE 없음
- ※ 후진형은 피스톤, 피스톤로드 일체형임.
- ※ 동계불가 기본임.

패킹 LIST/교환부품/공기압(무급유)형

NO	품 명	재 질	Ø12	Ø16	Ø25	Ø32	Ø40	Ø50
5	GASKET	NBR	C-10	C-14	C-22	C-29	C-36	C-46
6	PISTON PACKING	NBR	PSD-12	PSD-16	PSD-25	PPD-32	PPD-40	PPD-50
7	ROD PACKING	NBR	DYR-6K	DYR-8K	DYR-12	DYR-16	PDU-16Z	PDU-20Z

이론 출력표

(단위 N)

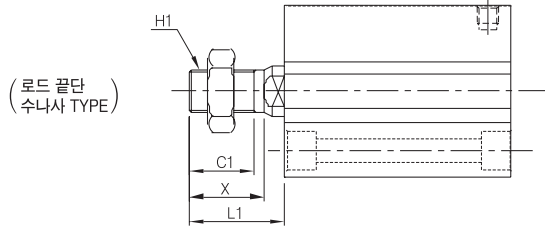
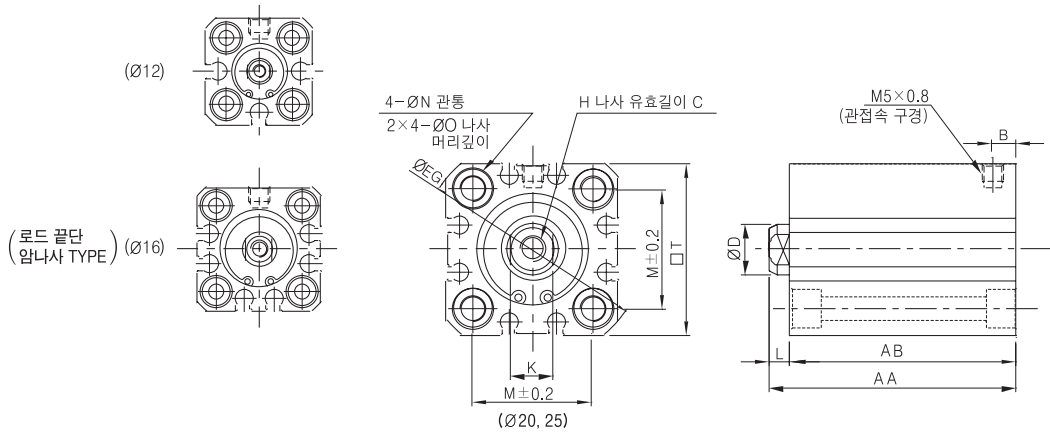
작동 방식	튜브내경 (mm)	사용압력(MPa)			스프링 복귀		로드끝단 허용부하 부하 수평시 MAX
		0.3	0.5	0.7	시작	종료	
전진형	12	7	19	28	4	2	3.1
	16	26	57	79	10	4	3.3
	25	188	265	387	19	12	6.6
	32	217	378	593	24	15	17.4
	40	347	598	850	30	13	17.4
	50	535	928	1,316	54	25	30.4
후진형	12	5	11	15	10	2	3.1
	16	18	35	55	16	7	3.3
	25	121	187	289	27	9	6.6

1N = 0.102kgf
1MPa = 10.2kgf/cm²

- TCP1
- APM
- TCM
- TCM2
- ARD
- AM2
- TCA2
- TCS1
- TCS2
- TCQ2
- ADQ2CP
- AQ2
- ADQ2
- AQ3
- TCK1
- TCK2
- ACK1
- ABK
- ABK2
- NSK
- TGQ
- NGQ
- NGQ(에어쿠션)
- TGM2
- TG
- APR
- TCRL
- AMR
- AMRBR
- NP
- NBP
- ADR
- ASL
- NDC
- NDM

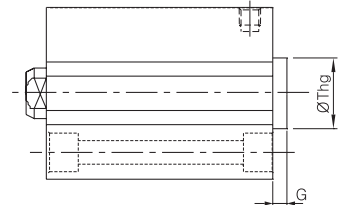
AQ2, ADQ2 시리즈

표준형 (관통구멍형)/AQ2B, ADQ2B-단동전진형



로드 끝단 수나사 TYPE (단위 : mm)

튜브내경	L1	C1	H1	X
12	14	9	M5×0.8	10.5
16	15.5	10	M6×1.0	12
25	22.5	15	M10×1.25	17.5



헤드측 인로 부착의 경우 (단위 : mm)

튜브내경	G	ØThg
25	2	15 ⁰ _{-0.043}

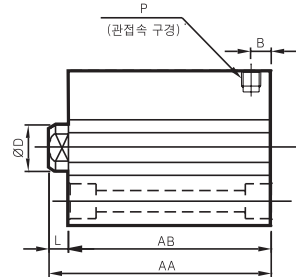
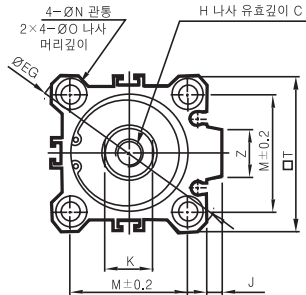
표준형 (단위 : mm)

튜브내경	행정범위	오토스위치 없음					오토스위치 부착					L	D	N	K	ØEG	M
		AA		AB		B	AA		AB		B						
		5 st	10 st	5 st	10 st		5 st	10 st	5 st	10 st							
12	5, 10	25.5	30.5	22	27	5	36.5	41.5	33	38	6.5	3.5	6	3.5	5	32	15.5
16		27	32	23.5	28.5	5.5	39	44	35.5	40.5	5	3.5	8	3.5	6	38	20
25		32.5	37.5	27.5	32.5	5.5	42.5	47.5	37.5	42.5	5.5	5	12	5.5	10	52	28

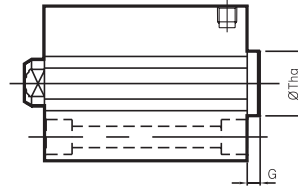
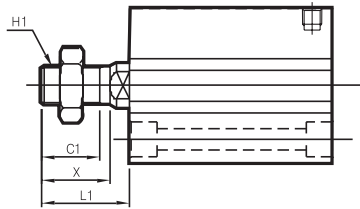
튜브내경	□T	H	C	O
12	25	M3×0.5	6	6.5 깊이 4
16	29	M4×0.7	8	6.5 깊이 4
25	40	M6×1.0	12	9 깊이 7

※ 오토스위치가 없는 경우 Ø12-5 stroke, Ø20/25-5/10 stroke는 튜브의 부착볼트용 양단탭이 관통임.
 ※ 양단탭 TYPE의 경우 별도 p.301 참조

AQ2-단동전진형(∅32~50)



(로드 끝단 수나사 TYPE)



로드끝단 수나사 TYPE (단위 : mm)

튜브내경	L1	C1	H1	X
32	28.5	20.5	M14×1.5	23.5
40	28.5	20.5	M14×1.5	23.5
50	33.5	26	M18×1.5	28.5

헤드측 인로 부착의 경우 (단위 : mm)

튜브내경	G	∅Thg
32	2	21 ⁰ _{-0.052}
40	2	28 ⁰ _{-0.052}
50	2	35 ⁰ _{-0.062}

표준형 (단위 : mm)

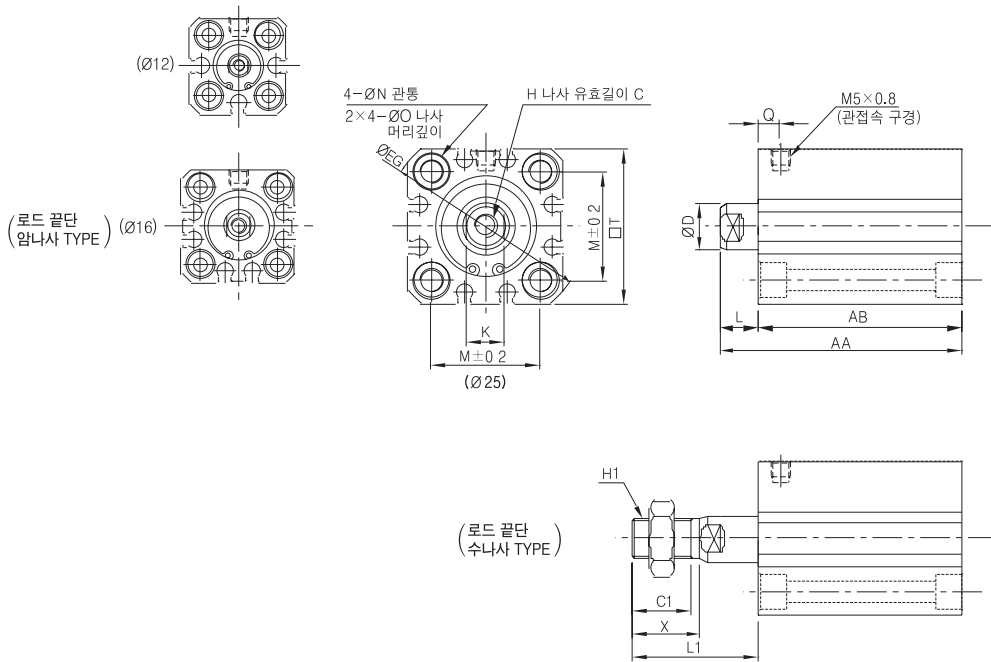
튜브내경	오토스위치 없음					오토스위치 부착					L	D	N	K	∅EG	M
	AA		AB		B	AA		AB		B						
	5 st	10 st	5 st	10 st		5 st	10 st	5 st	10 st							
32	35	40	28	33	7.5	45	50	38	43	7.5	7	16	5.5	14	60	34
40	41.5	46.5	34.5	39.5	8	51.5	56.5	44.5	49.5	8	7	16	5.5	14	69	40
50	-	48.5	-	40.5	10.5	-	58.5	-	50.5	10.5	8	20	6.6	17	87	50

튜브내경	□T	H	C	O	J	P	Z
32	45	M8×1.25	13	9깊이 7	4.5	Rc 1/8	13.5
40	52	M8×1.25	13	9깊이 7	5	Rc 1/8	14
50	64	M10×1.5	15	11 깊이 8	7	Rc 1/4	18

- TCP1
- APM
- TCM
- TCM2
- ARD
- AM2
- TCA2
- TCS1
- TCS2
- TCQ2
- ADQ2CP
- AQ2
- ADQ2
- AQ3
- TCK1
- TCK2
- ACK1
- ABK
- ABK2
- NSK
- TGQ
- NGQ
- NGQ(에어쿠션)
- TGM2
- TG
- APR
- TCRL
- AMR
- AMRBR
- NP
- NBP
- ADR
- ASL
- NDC
- NDM

AQ2, ADQ2 시리즈

표준형(관통구멍형)/AQ2B, ADQ2B - 단동후진형

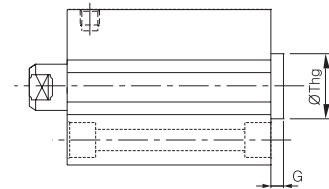


로드 끝단 수나사 TYPE (단위 : mm)

튜브내경	L1		C1	H1	X
	5 st	10 st			
12	19	24	9	M5×0.8	10.5
16	20.5	25.5	10	M6×1.0	12
25	27.5	32.5	15	M10×1.25	17.5

헤드측 인로 부착의 경우 (단위 : mm)

튜브내경	G	ØThg
25	2	15 ⁰ _{-0.043}



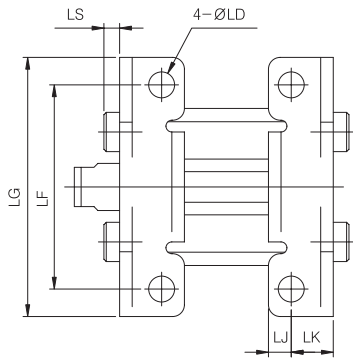
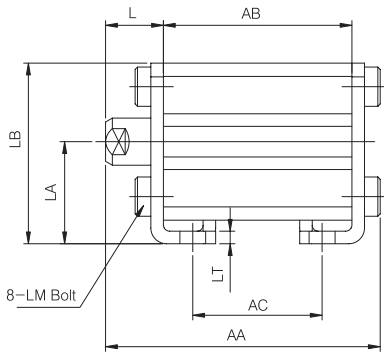
표준형 (단위 : mm)

튜브내경	행 정 위치	오토스위치 없음					오토스위치 부착					L		D	N	K	ØEG	M	□T	C	H	O
		AA		AB		Q	AA		AB		Q											
		5 st	10 st	5 st	10 st		5 st	10 st	5 st	10 st												
12	5, 10	30.5	40.5	22	27	7.5	41.5	51.5	33	38	11	8.5	13.5	6	3.5	5	32	15.5	25	6	M3×0.5	6.5 깊이 4
16		32	42	23.5	28.5	8	38.5	48.5	30	35	11	8.5	13.5	8	3.5	6	38	20	29	8	M4×0.7	6.5 깊이 4
25		37.5	47.5	27.5	32.5	11	47.5	57.5	37.5	42.5	11	10	15	12	5.5	10	52	28	40	12	M6×1.0	9 깊이 7

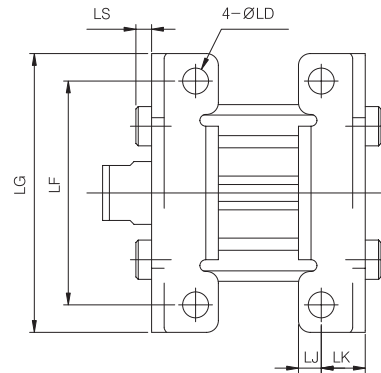
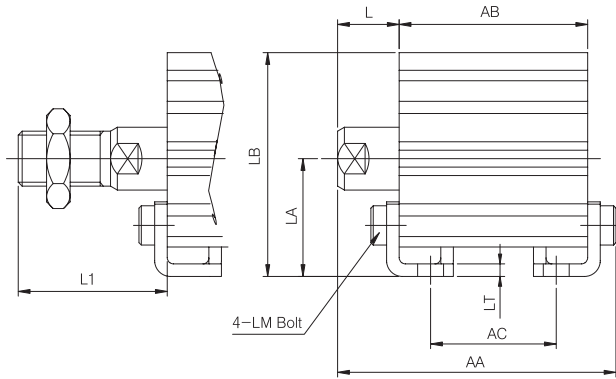
※ 오토스위치가 없는 경우 Ø12-5 stroke, Ø20/25-5/10 stroke는 튜브의 부착볼트용 양단탭이 관통임.
 ※ 양단탭 TYPE의 경우 별도 p.301 참조

푸트형/A(D)Q2L

① Ø12~Ø16



② Ø32, Ø40, Ø50



재질:탄소강

(단위:mm)

튜브 내경 (Ø)	표준행정	오토스위치 없음			오토스위치 부착			L	L1	LA	LB	LD	LF	LG	LJ	LM	LK	LS	LT
		AA	AB	AC	AA	AB	AC												
12	5	40.3	22	10	51.3	33	21	13.5	24	17	29.5	4.5	34	44	4.5	M4×0.7	8	2.8	2
	10	45.3	27	15	56.3	38	26												
16	5	41.8	23.5	11.5	53.8	35.5	23.5	13.5	25.5	19	33.5	4.5	38	48	5	M4×0.7	8	2.8	2
	10	46.8	28.5	16.5	58.8	40.5	28.5												
25	5	49.7	27.5	12.5	59.7	37.5	22.5	15	32.5	26	46	6.6	52	66	5.8	M6×1.0	10.7	4	3.2
	10	54.7	32.5	17.5	64.7	42.5	27.5												
32	5	52.2	28	12	62.2	38	22	17	38.5	30	57	6.6	57	71	5.8	M6×1.0	11.2	4	3.2
	10	57.2	33	17	67.2	43	27												
40	5	58.7	34.5	18.5	68.7	44.5	28.5	17	38.5	33	64	6.6	64	78	7	M6×1.0	11.2	4	3.2
	10	63.7	39.5	23.5	73.7	49.5	33.5												
50	10	66.7	40.5	17.5	76.7	50.5	27.5	18	43.5	39	78	9	79	95	8	M8×1.25	14.7	5	3.2

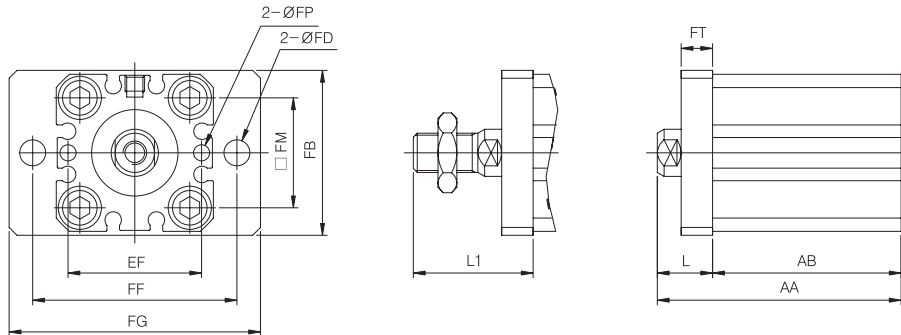
- * 금구류 부착 실린더의 경우 A-TYPE TUBE 가 기본임.
- * 표기의 치수는 표준 실린더 치수와 동일함.
- * 제품 출고시 실린더와 푸트는 미조립 상태임.

- TCP1
- APM
- TCM
- TCM2
- ARD
- AM2
- TCA2
- TCS1
- TCS2
- TCQ2
- ADQ2CP
- AQ2
- ADQ2
- AQ3
- TCK1
- TCK2
- ACK1
- ABK
- ABK2
- NSK
- TGQ
- NGQ
- NGQ(에어쿠션)
- TGM2
- TG
- APR
- TCRL
- AMR
- AMRBR
- NP
- NBP
- ADR
- ASL
- NDC
- NDM

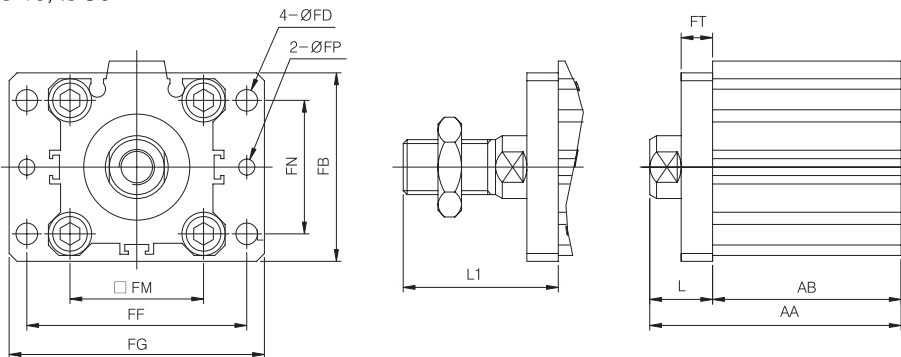
AQ2, ADQ2 시리즈

로드축 플랜지형/A(D)Q2F

① Ø12, Ø16, Ø25



② Ø32, Ø40, Ø50



재질: 탄소강

(단위:mm)

튜브 내경 (Ø)	표준행경	오토스위치 없음		오토스위치 부착		L	L1	FB	FD	FP	FE	FF	FG	FM	FN	FT
		AA	AB	AA	AB											
12	5	35.5	22	46.5	33	13.5	24	25	4.5	3.1	23	45	55	15.5	-	5.5
	10	40.5	27	51.5	38											
16	5	37	23.5	49	35.5	13.5	25.5	30	4.5	3.1	24	45	55	20	-	5.5
	10	42	28.5	54	40.5											
25	5	42.5	27.5	52.5	37.5	15	32.5	42	6.6	4.1	34	52	64	28	-	8
	10	47.5	32.5	57.5	42.5											
32	5	45	28	55	38	17	38.5	48	5.5	4.1	-	56	65	34	34	8
	10	50	33	60	43											
40	5	51.5	34.5	61.5	44.5	17	38.5	54	5.5	4.1	-	62	72	40	40	8
	10	56.5	39.5	66.5	49.5											
50	10	58.5	40.5	68.5	50.5	18	43.5	67	6.6	5.1	-	76	89	50	50	9

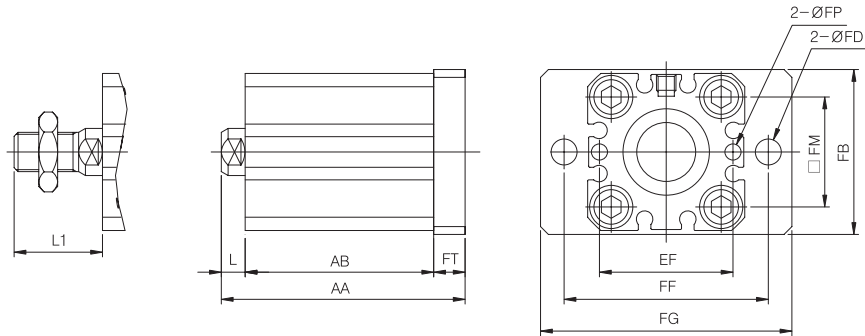
* 금구류 부착 실린더의 경우 A-TYPE TUBE 가 기본임.

* 표기외 치수는 표준 실린더 치수와 동일함.

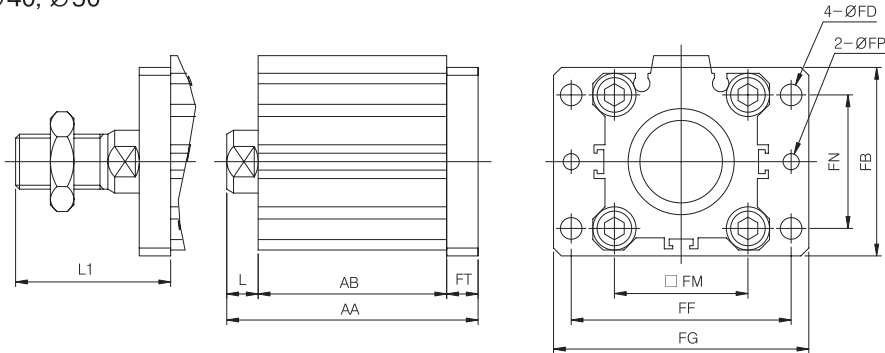
* 제품 출고시 실린더와 플랜지는 미조립 상태임.

헤드측 플랜지형/A(D)Q2G

① Ø12, Ø16, Ø25



② Ø32, Ø40, Ø50



재질: 탄소강

(단위: mm)

튜브 내경 (Ø)	표준행정	오토스위치 없음		오토스위치 부착		L	L1	FB	FD	FP	FE	FF	FG	FM	FN	FT
		AA	AB	AA	AB											
12	5	31	22	42	33	3.5	14	25	4.5	3.1	23	45	55	15.5	-	5.5
	10	36	27	47	38											
16	5	32.5	23.5	44.5	35.5	3.5	15.5	30	4.5	3.1	24	45	55	20	-	5.5
	10	37.5	28.5	49.5	40.5											
25	5	40.5	27.5	50.5	37.5	5	22.5	42	6.6	4.1	34	52	64	28	-	8
	10	45.5	32.5	55.5	42.5											
32	5	43	28	53	38	7	28.5	48	5.5	4.1	-	56	65	34	34	8
	10	48	33	58	43											
40	5	49.5	34.5	59.5	44.5	7	28.5	54	5.5	4.1	-	62	72	40	40	8
	10	54.5	39.5	64.5	49.5											
50	10	57.5	40.5	67.5	50.5	8	33.5	67	6.6	5.1	-	76	89	50	50	9

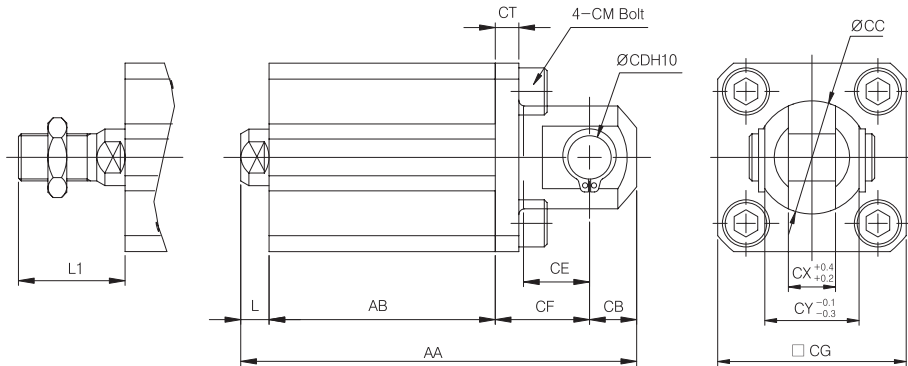
- * 금구류 부착 실린더의 경우 A-TYPE TUBE 가 기본임.
- * 표기외 치수는 표준 실린더 치수와 동일함.
- * 제품 출고시 실린더와 플랜지는 미조립 상태임.

- TCP1
- APM
- TCM
- TCM2
- ARD
- AM2
- TCA2
- TCS1
- TCS2
- TCQ2
- ADQ2CP
- AQ2
- ADQ2
- AQ3
- TCK1
- TCK2
- ACK1
- ABK
- ABK2
- NSK
- TGQ
- NGQ
- NGQ(에어쿠션)
- TGM2
- TG
- APR
- TCRL
- AMR
- AMRBR
- NP
- NBP
- ADR
- ASL
- NDC
- NDM

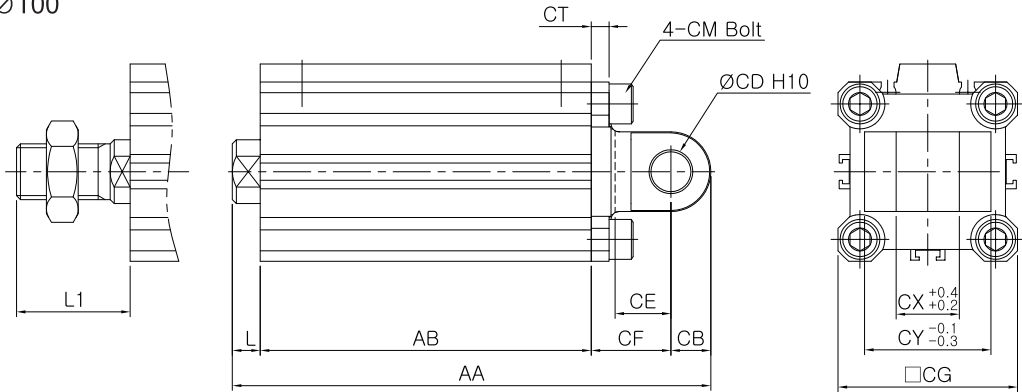
AQ2, ADQ2 시리즈

2산 클래비스형/A(D)Q2D

Ø12~Ø25



Ø32~Ø100



재질: Ø12~Ø16-탄소강, Ø32~Ø50-주철

(단위:mm)

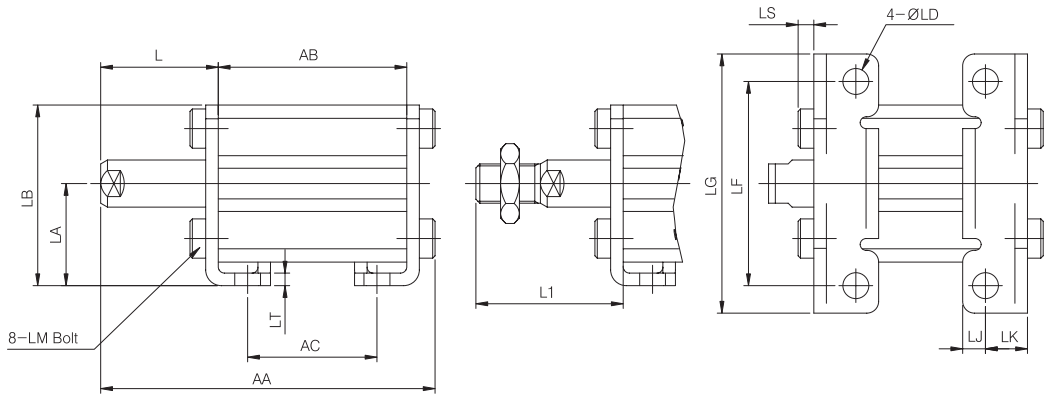
튜브 내경 (Ø)	표준행정	오토스위치 없음		오토스위치 부착		L	L1	CB	CE	CF	CG	CM	CD	CT	CX	CY	CC (Ø)
		AA	AB	AA	AB												
12	5	45.5	22	56.5	33	3.5	14	6	7	14	25	M4×0.7	5	4	5	10	12
	10	50.5	27	61.5	38												
16	5	48	23.5	60	35.5	3.5	15.5	6	10	15	29	M4×0.7	5	4	6.5	12	14
	10	53	28.5	65	40.5												
25	5	62.5	27.5	72.5	37.5	5	22.5	10	14	20	40	M6×1.0	10	5	10	20	-
	10	67.5	32.5	77.5	42.5												
32	5	65	28	75	38	7	28.5	10	14	20	45	M6×1.0	10	5	18	36	-
	10	70	33	80	43												
40	5	73.5	34.5	83.5	44.5	7	28.5	10	14	22	52	M6×1.0	10	6	18	36	-
	10	78.5	39.5	88.5	49.5												
50	10	90.5	40.5	100.5	50.5	8	33.5	14	20	28	64	M8×1.25	14	7	22	44	-

* 금구류 부착 실린더의 경우 A-TYPE TUBE 가 기본임.

* 표기와 치수는 표준 실린더 치수와 동일함.

* 제품 출고시 실린더와 2산 클래비스는 미조립 상태임.

푸트형/A(D)Q2L



재질:탄소강

(단위:mm)

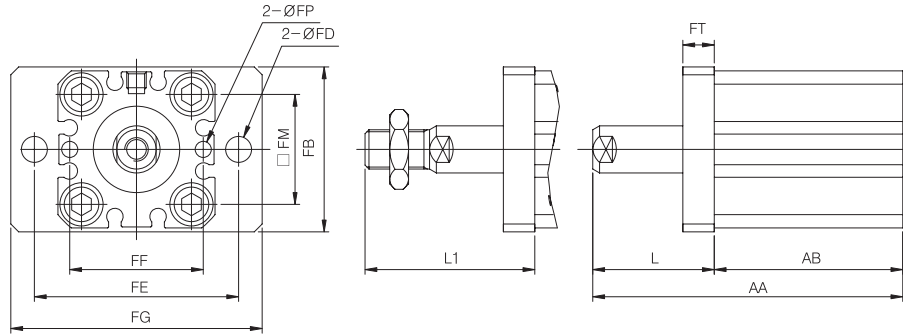
튜브 내경 (Ø)	표준행정	오토스위치 없음			오토스위치 부착			L	L1	LA	LB	LD	LF	LG	LJ	LM	LK	LS	LT
		AA	AB	AC	AA	AB	AC												
12	5	45.3	22	10	56.3	33	21	18.5	29	17	29.5	4.5	34	44	4.5	M4×0.7	8	2.8	2
	10	55.3	27	15	66.3	38	26	23.5	34										
16	5	46.8	23.5	11.5	58.8	35.5	23.5	18.5	30.5	19	33.5	4.5	38	48	5	M4×0.7	8	2.8	2
	10	56.8	28.5	16.5	68.8	40.5	28.5	23.5	35.5										
25	5	54.7	27.5	12.5	64.7	37.5	22.5	20	37.5	26	46	6.6	52	66	5.8	M6×1.0	10.7	4	3.2
	10	64.7	32.5	17.5	74.7	42.5	27.5	25	42.5										

- * 금구류 부착 실린더의 경우 A-TYPE TUBE 가 기본임.
- * 표기의 치수는 표준 실린더 치수와 동일함.
- * 제품 출고시 실린더와 푸트는 미조립 상태임.

- TCP1
- APM
- TCM
- TCM2
- ARD
- AM2
- TCA2
- TCS1
- TCS2
- TCQ2
- ADQ2CP
- AQ2
- ADQ2
- AQ3
- TCK1
- TCK2
- ACK1
- ABK
- ABK2
- NSK
- TGQ
- NGQ
- NGQ(에어쿠션)
- TGM2
- TG
- APR
- TCRL
- AMR
- AMRBR
- NP
- NBP
- ADR
- ASL
- NDC
- NDM

AQ2, ADQ2 시리즈

로드측 플랜지형/A(D)Q2F



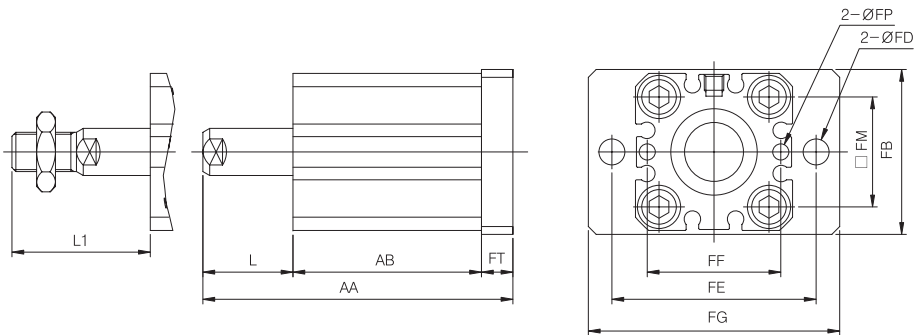
재질:탄소강

(단위:mm)

튜브 내경 (Ø)	표준행정	오토스위치 없음		오토스위치 부착		L	L1	FB	FD	FP	FE	FF	FG	FM	FT
		AA	AB	AA	AB										
12	5	40.5	22	51.5	33	18.5	29	25	4.5	3.1	23	45	55	15.5	5.5
	10	50.5	27	61.5	38	23.5	34								
16	5	42	23.5	48.5	30	18.5	30.5	30	4.5	3.1	24	45	55	20	5.5
	10	52	28.5	58.5	35	23.5	35.5								
25	5	47.5	27.5	57.5	37.5	20	37.5	42	6.6	4.1	34	52	64	28	8
	10	57.5	32.5	67.5	42.5	25	42.5								

- * 금구류 부착 실린더의 경우 A-TYPE TUBE 가 기본임.
- * 표기의 치수는 표준 실린더 치수와 동일함.
- * 제품 출고시 실린더와 플랜지는 미조립 상태임.

헤드측 플랜지형/A(D)Q2G



재질:탄소강

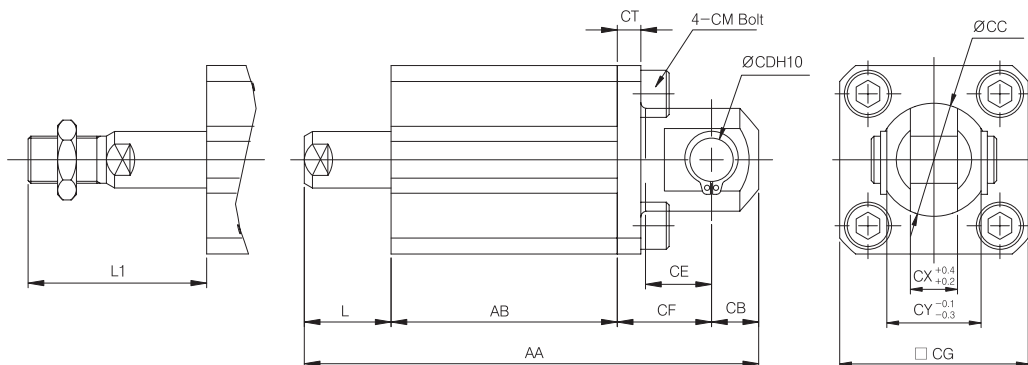
(단위:mm)

튜브 내경 (Ø)	표준행정	오토스위치 없음		오토스위치 부착		L	L1	FB	FD	FP	FE	FF	FG	FM	FT
		AA	AB	AA	AB										
12	5	36	22	47	33	8.5	19	25	4.5	3.1	23	45	55	15.5	5.5
	10	46	27	57	38	13.5	24								
16	5	37.5	23.5	44	30	8.5	20.5	30	4.5	3.1	24	45	55	20	5.5
	10	47.5	28.5	54	35	13.5	25.5								
25	5	45.5	27.5	55.5	37.5	10	27.5	42	6.6	4.1	34	34	64	28	8
	10	55.5	32.5	65.5	42.5	15	32.5								

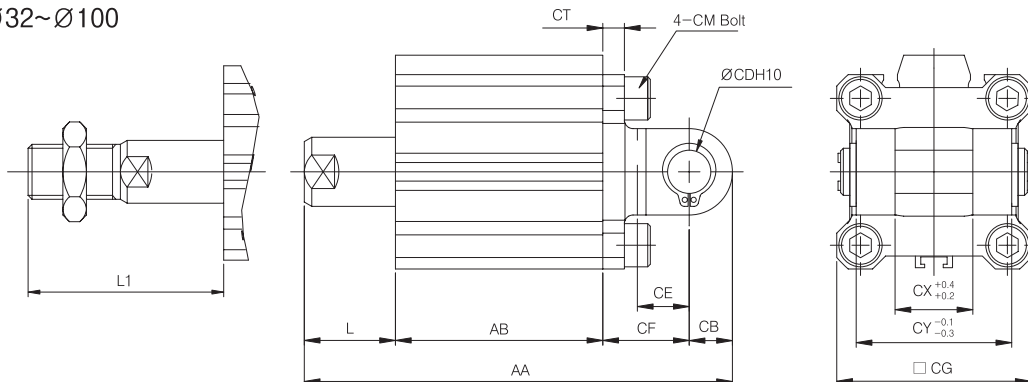
- * 금구류 부착 실린더의 경우 A-TYPE TUBE 가 기본임.
- * 표기의 치수는 표준 실린더 치수와 동일함.
- * 제품 출고시 실린더와 플랜지는 미조립 상태임.

2산 클래비스형/A(D)Q2D

Ø12~Ø25



Ø32~Ø100



재질: Ø12~Ø16-탄소강, Ø32~Ø50-주철

(단위:mm)

튜브 내경 (Ø)	표준행정	오토스위치 없음		오토스위치 부착		L	L1	CB	CE	CF	CG	CM	CD	CT	CX	CY	CC (Ø)	
		AA	AB	AA	AB													
12	5	50.5	22	61.5	33	8.5	19	6	7	14	25	M4×0.7	5	+0.048 0	4	5	10	12
	10	60.5	27	71.5	38	13.5	24											
16	5	53	23.5	59.5	30	8.5	20.5	6	10	15	29	M4×0.7	5	+0.048 0	4	6.5	12	14
	10	63	28.5	69.5	35	13.5	25.5											
25	5	67.5	27.5	77.5	37.5	10	27.5	10	14	20	40	M6×1.0	10	+0.058 0	5	10	20	24
	10	77.5	32.5	87.5	42.5	15	32.5											

* 금구류 부착 실린더의 경우 A-TYPE TUBE 가 기본임.

* 표기외 치수는 표준 실린더 치수와 동일함.

* 제품 출고시 실린더와 2산 클래비스는 미조립 상태임.

- TCP1
- APM
- TCM
- TCM2
- ARD
- AM2
- TCA2
- TCS1
- TCS2
- TCQ2
- ADQ2CP
- AQ2
- ADQ2
- AQ3
- TCK1
- TCK2
- ACK1
- ABK
- ABK2
- NSK
- TGQ
- NGQ
- NGQ(에어쿠션)
- TGM2
- TG
- APR
- TCRL
- AMR
- AMRBR
- NP
- NBP
- ADR
- ASL
- NDC
- NDM